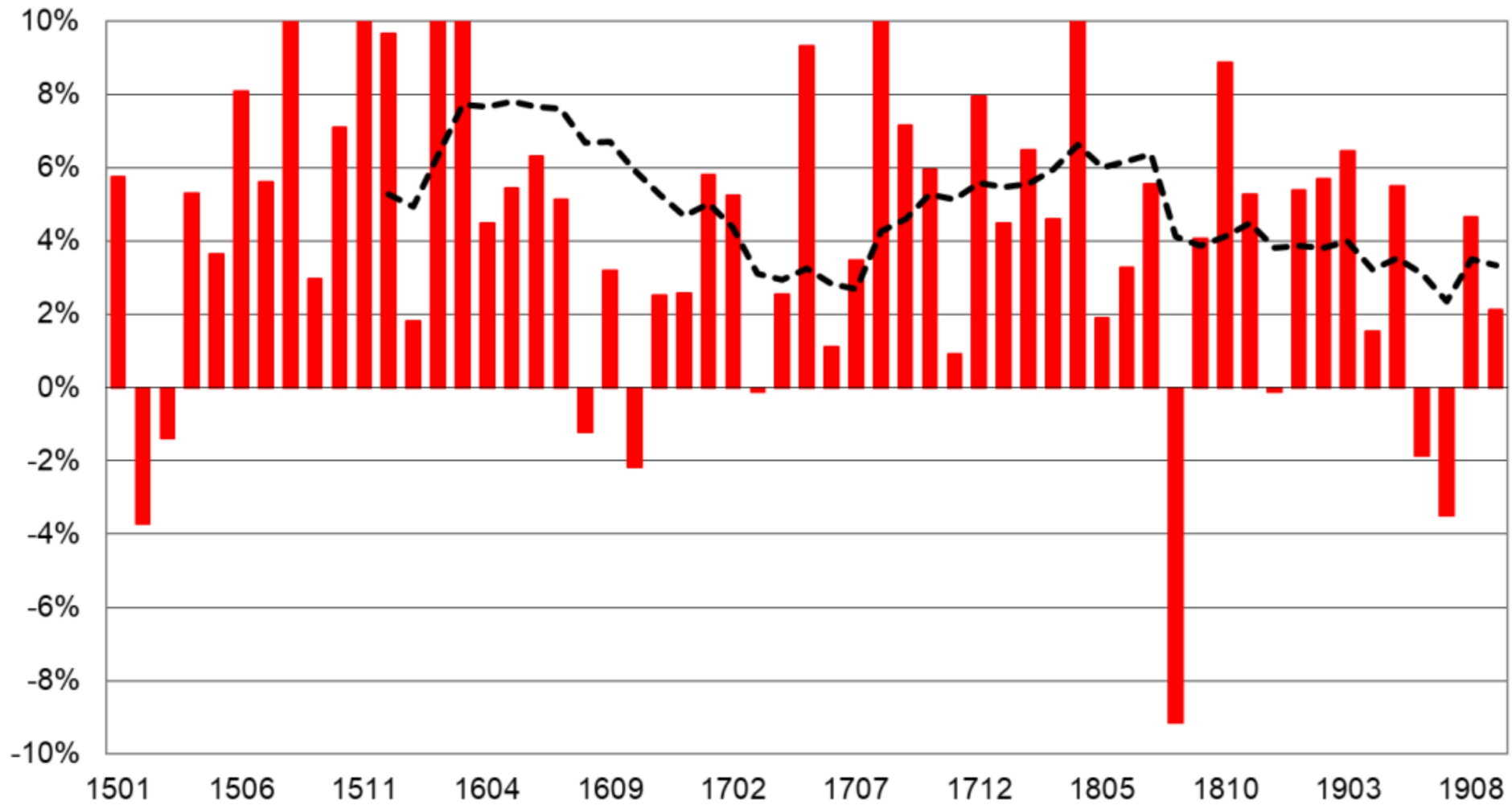


# Månadsrapport

Januari-september 2019

Resultatrapport Region Gävleborg Januari-september 2019, mnkr	Utfall	Budget	Avvikelse	Föregående år	Förändring %
Verksamhetens intäkter	1 170	1 020	150	1 111	5,3
Verksamhetens kostnader	-8 189	-7 985	-204	-7 925	3,3
<b>Nettokostnader</b>	<b>-7 019</b>	<b>-6 965</b>	<b>-54</b>	<b>-6 814</b>	<b>3,0</b>
Skatteintäkter	5 224	5 229	-5	5 069	3,1
Generella statsbidrag och utjämning	1 890	1 907	-17	1 813	4,2
<b>Verksamhetens resultat</b>	<b>95</b>	<b>171</b>	<b>-76</b>	<b>68</b>	<b>-</b>
Finansnetto	560	19	541	8	-
<b>Periodens resultat</b>	<b>655</b>	<b>190</b>	<b>465</b>	<b>76</b>	<b>-</b>
<i>Resultatmarginal %</i>	<i>9,3</i>	<i>2,7</i>	<i>6,6</i>	<i>1,1</i>	<i>8,2</i>

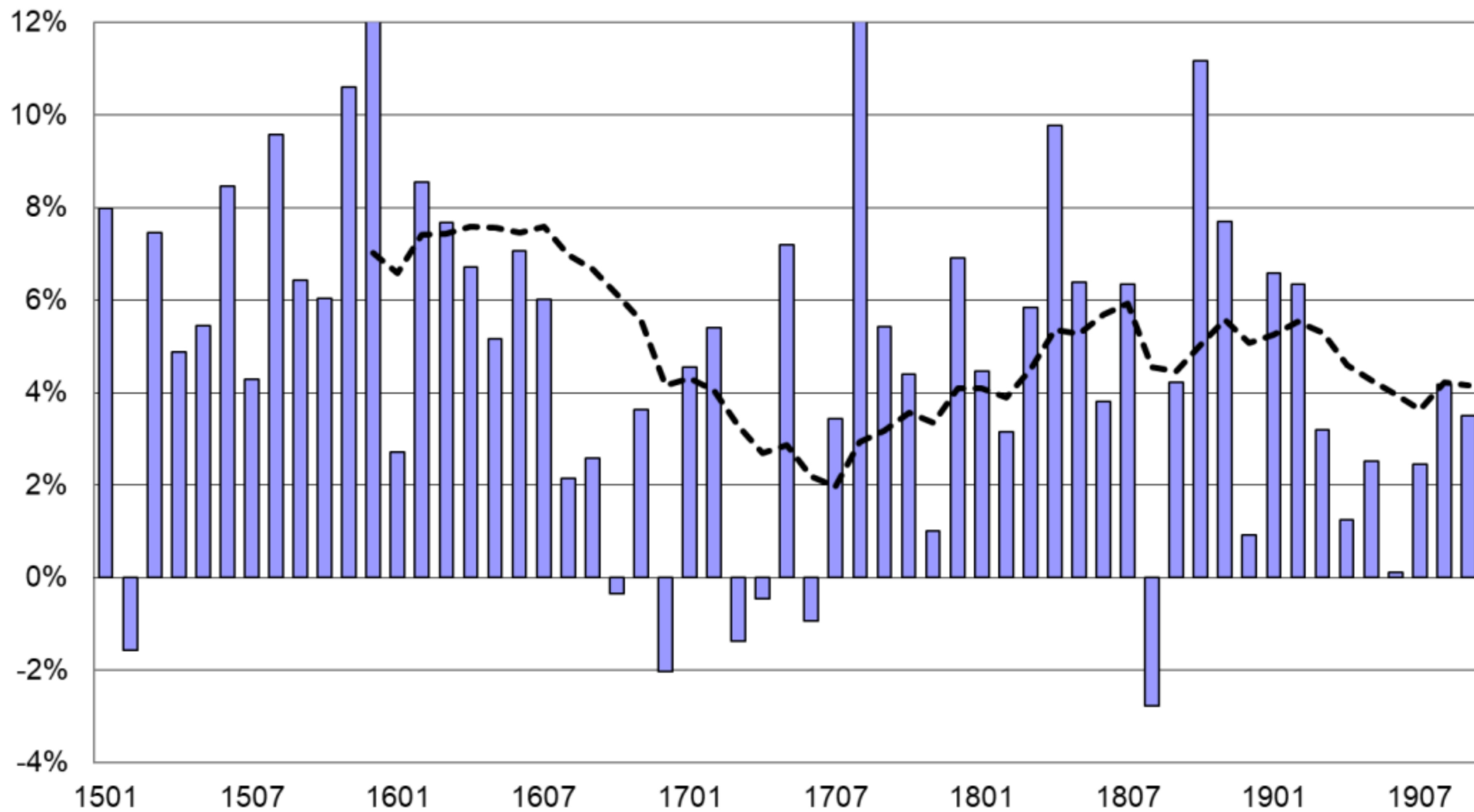
# Nettokostnadsökning per månad (procentuell förändring jmf föregående år)



Verksamhetens intäkter Januari-september 2019, mnkr	Utfall	Budget	Avvikelse	Föregående år	Förändring %
Patientavgifter	81	81	0	78	3,8
Försäljning hälso- och sjukvård	149	125	24	148	0,7
Specialdestinerade statsbidrag	318	227	91	266	19,5
Trafikintäkter	192	196	-4	190	1,1
Övriga intäkter	430	391	39	429	0,2
<b>Verksamhetens intäkter</b>	<b>1 170</b>	<b>1 020</b>	<b>150</b>	<b>1 111</b>	<b>5,3</b>

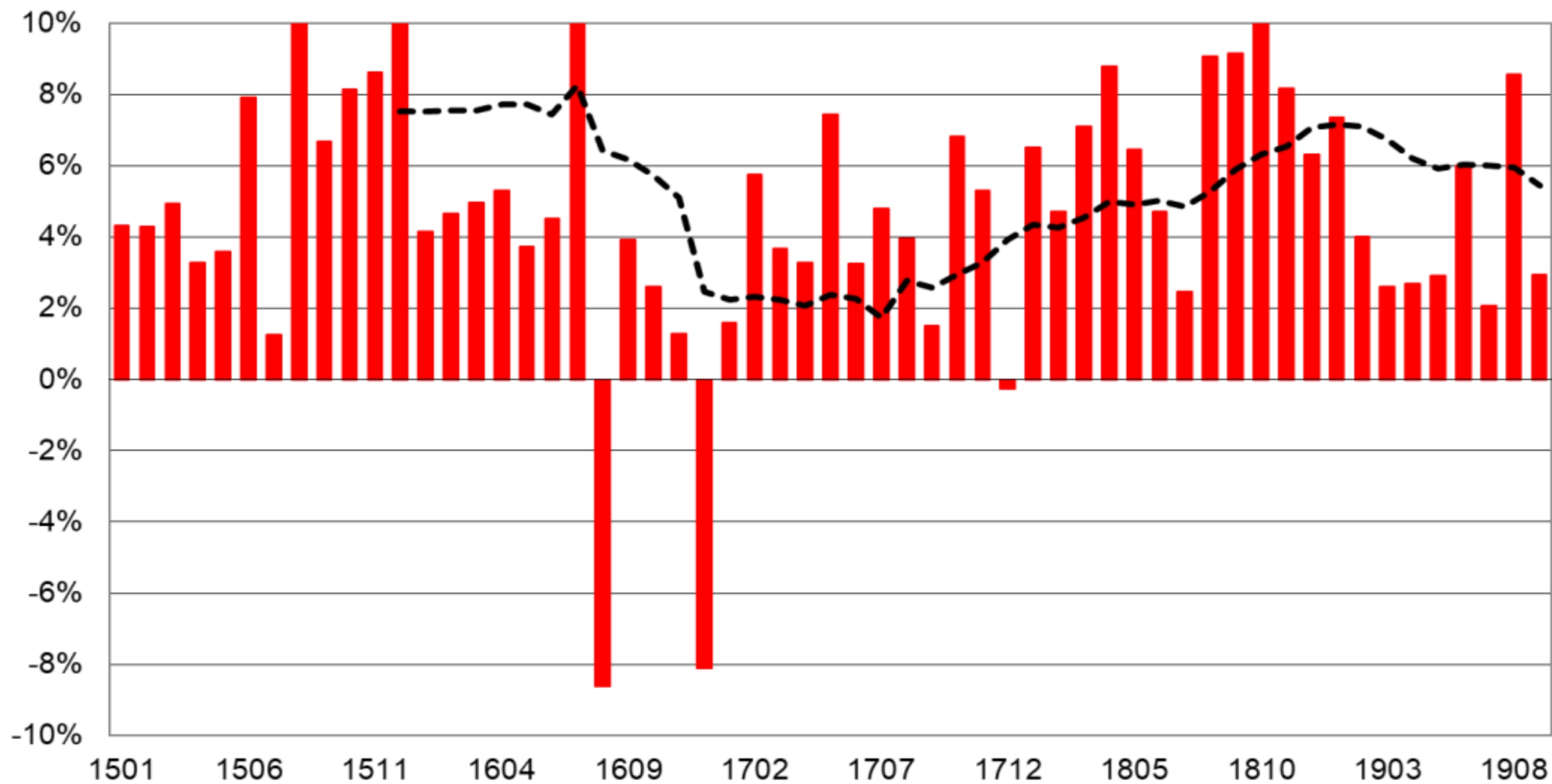
Verksamhetens kostnader Januari-september 2019, mnkr	Utfall	Budget	Avvikelse	Föregående år	Förändring %
Löner, arvoden och ersättningar	2 978	2 932	-46	2 824	5,5
Pensioner	553	508	-45	524	5,5
Övriga personalkostnader	52	53	1	57	-8,8
Inhyrd personal	224	67	-157	244	-8,2
Läkemedel	801	803	2	771	3,9
Köpt vård	1 392	1 375	-17	1 377	1,1
Övr verksamhetsnära kostnader	1 133	1 151	18	1 062	6,7
Lokaler	216	216	0	205	5,4
Övriga kostnader	652	688	36	672	-3,0
Avskrivningar	188	192	4	189	-0,5
<b>Verksamhetens kostnader</b>	<b>8 189</b>	<b>7 985</b>	<b>-204</b>	<b>7 925</b>	<b>3,3</b>

## Kostnadsökning per månad (procentuell förändring jmf föregående år)



# Bemanningskostnad per månad

(procentuell förändring jmf föregående år)



Resultat per nämnd Januari-september 2019, mnkr	Utfall	Budget	Avvikelse	Föregående år
Regionstyrelse	774	142	632	232
Hälso- och sjukvårdsnämnd	-119	48	-167	-155
Kultur- och kompetensnämnd	7	1	6	7
Hållbarhetsnämnd	-12	-1	-11	-6
FoU Välfärd, Hjälpmedel och Regnet	2	0	2	-3
Företagshälsovårdsnämnd	3	0	3	0
Patientnämnd	0	0	0	1
<b>Totalt</b>	<b>655</b>	<b>190</b>	<b>465</b>	<b>76</b>



# Resultatrapport Regionstyrelsen

Januari-september 2019

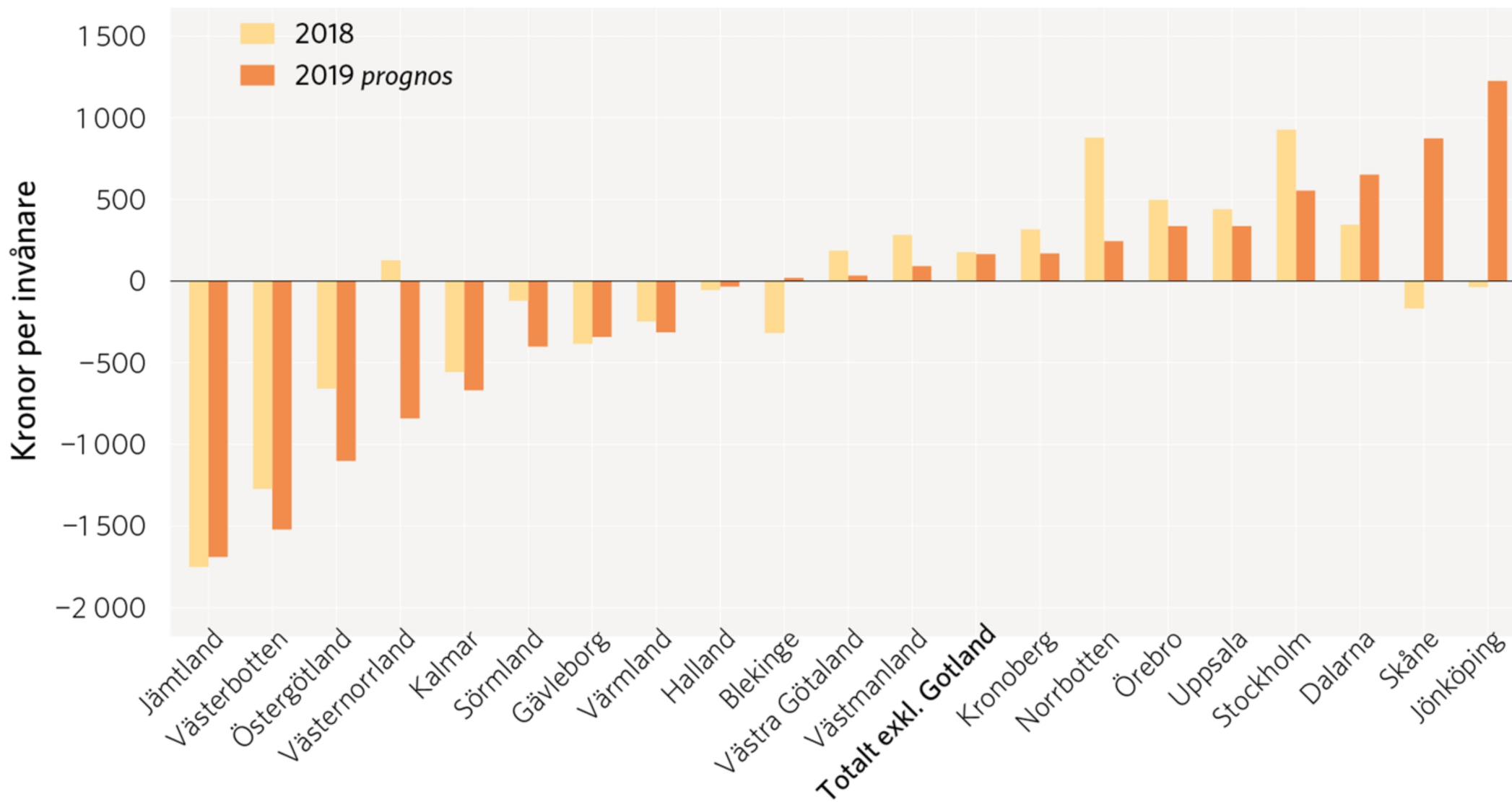
Regionstyrelsen resultatrapport Januari-september 2019, mnkr	Utfall	Budget	Avvikelse	Föregående år	Förändring %
Externa intäkter	252	205	47	230	9,6%
Externa kostnader	-1 763	-1 862	99	-1 852	-5,0%
Skatteintäkter	5 224	5 229	-5	5 068	3,1%
Generella statsbidrag och utjämning	1 890	1 907	-17	1 813	4,2%
<b>Externt resultat före finansnetto</b>	<b>5 602</b>	<b>5 478</b>	<b>124</b>	<b>5 260</b>	<b>6,1%</b>
Finansnetto	560	19	541	8	98,5%
<b>Externt resultat</b>	<b>6 162</b>	<b>5 497</b>	<b>665</b>	<b>5 268</b>	<b>14,5%</b>
Interna poster	-5 388	-5 355	-34	-5 040	6,9%
<b>Totalt resultat</b>	<b>774</b>	<b>142</b>	<b>632</b>	<b>232</b>	<b>70,1%</b>

Resultat per verksamhet Januari-september 2019, mnkr	Utfall	Budget	Avvikelse	Föregående år
Förtroendevalda	-1	0	-1	2
Forskning och Samhällsmedicin	13	0	12	11
Regionstab (inklusive Hälsoval och Tandvård)	6	-1	7	-2
Regionledning	12	0	12	6
HR-förvaltning	13	-1	14	17
IT-förvaltning	20	1	19	2
Kommunikationsförvaltning	2	0	2	1
Utvecklingsförvaltning	1	0	1	-2
Ekonomiförvaltning	16	1	15	15
Finansiering	692	141	552	181
Regionala Forskningsrådet - RFR	0	0	0	0
<b>Regionstyrelsen totalt</b>	<b>774</b>	<b>142</b>	<b>632</b>	<b>232</b>

# Bilagor

Resultatprognos Region Gävleborg 2019, mnkr	Prognos	Budget	Avvikelse	Föregående år	Förändring %
Verksamhetens intäkter	1 595	1 373	222	1 571	1,5
Verksamhetens kostnader	-11 163	-10 725	-438	-10 851	2,9
<b>Nettokostnader</b>	<b>-9 568</b>	<b>-9 352</b>	<b>-216</b>	<b>-9 280</b>	<b>3,1</b>
Skatteintäkter	6 955	6 972	-17	6 757	2,9
Generella statsbidrag och utjämning	2 513	2 542	-29	2 413	4,1
<b>Verksamhetens resultat</b>	<b>-100</b>	<b>162</b>	<b>-262</b>	<b>-110</b>	-
Finansnetto	584	25	559	249	-
<b>Periodens resultat</b>	<b>484</b>	<b>187</b>	<b>297</b>	<b>139</b>	-
<i>Resultatmarginal %</i>	<i>5,1</i>	<i>2,0</i>	<i>3,1</i>	<i>1,5</i>	<i>3,6</i>

# Verksamhetens resultat



## Utfall riktade statsbidrag januari-september 2019 i mnkr

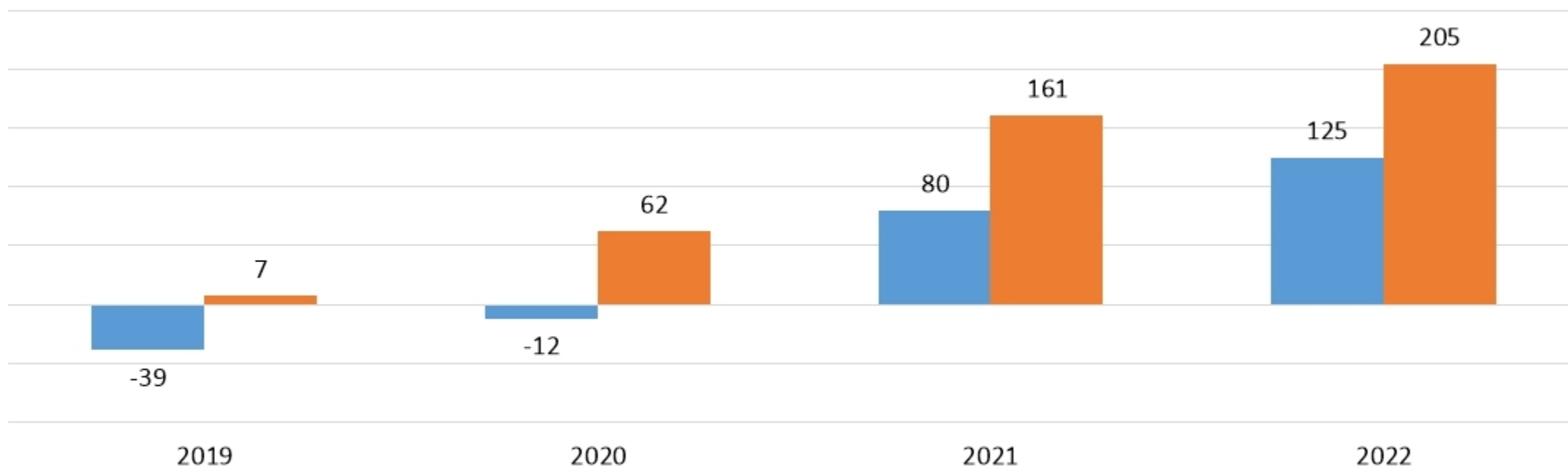
Statsbidrag	Utfall	Budget	Avvikelse	Budget helår 2019	Utfall 2018	Prognos 2019 mars	Prognos 2019 aug
Sjukskrivnings- och rehabiliteringsprocess	26,2	9,0	17,2	12,0	20,1	54,4	53,3
Statsbidrag råd och stöd	2,0	2,0	-0,0	2,7	2,7	2,7	2,7
Psykisk hälsa, riktade insatser	17,1	15,6	1,4	20,9	21,7	21,1	26,5
Statsbidrag Asylsökande schablonersättning	8,4	14,1	-5,8	18,9	17,0	14,8	14,8
Patientmiljard	15,2	10,4	4,8	13,9	44,6	13,9	25,3
Statsbidrag kollektivtrafik	0,0	7,5	-7,5	10,0	10,1	0,0	0,0
Övriga statsbidrag	28,0	13,8	14,2	18,5	31,5	67,4	39,9
Primärvårdsreform God och nära vård	40,7	0,0	40,7	0,0	0,0	0,0	44,5
Förlossningsvård o Kvinnors hälsa	33,4	32,4	1,0	43,2	50,9	43,2	53,8
Regionala utvecklingsprojekt, ej moms	15,4	9,8	5,6	13,1	17,1	17,0	15,9
Professions- och personalmiljard	58,9	41,9	17,0	55,8	82,6	55,8	90,6
Statsbidrag folkhögskolor	37,8	37,1	0,7	49,5	51,0	50,1	50,5
Statsbidrag kultur	35,0	33,8	1,2	45,1	45,4	45,6	46,1
<b>Summa</b>	<b>318,1</b>	<b>227,5</b>	<b>90,6</b>	<b>303,4</b>	<b>394,7</b>	<b>385,8</b>	<b>463,8</b>

## Riktade statsbidrag i balansräkningen, mnkr

Typ av statsbidrag	Dec	Mar	Apr	Maj	Jui	Aug	Sep
Läkemedelsbidag	28,8	9,0	9,0	9,0	20,0	20,0	20,0
Utv. Förutsättningar Vårdpersonal	0,0	0,0	0,0	0,0	60,4	42,6	31,7
Kanalisationsstöd o PTS Stöd	1,1	0,9	0,2	0,2	0,0	0,0	0,0
Civilt försvar SKL, Klimatklivet o resfria möten	4,1	3,7	3,3	6,4	7,1	10,5	8,9
Primärvårdsreform God och Nära Vård	0,0	0,0	0,0	0,0	0,0	7,9	7,2
Olika statsbidrag	2,9	5,1	17,7	10,5	13,9	8,2	2,8
Psykisk hälsa PV	0,0	0,0	0,0	0,4	0,4	0,1	0,1
Kortare väntetider i cancervården	1,4	1,1	1,1	0,7	0,5	0,5	0,4
Utbildning i SIP (samverkan vid utskrivning)	0,4	0,3	0,3	0,3	0,3	0,3	0,2
Insatser för lindrig o medelsvår psykisk ohälsa	0,0	8,9	8,9	7,7	6,4	5,8	5,0
Tolktjänst i arbetslivet	0,0	0,0	0,0	0,3	0,2	0,1	0,1
Förlossningsvård o kvinnors hälsa	0,0	0,0	0,0	26,0	18,6	14,8	11,1
Psykisk hälsa 2018 mm	1,0	1,1	1,0	1,0	0,0	0,0	0,0
Psykisk hälsa 2019	0,0	0,0	0,0	0,0	22,9	15,5	13,7
Elektronisk kommunikation	0,0	0,0	0,0	0,0	0,1	0,0	0,0
Primärvårdsreform God och Nära Vård	0,0	0,0	0,0	0,0	36,4	17,9	13,1
Standardiserade vårdförlopp - Jämlik och effektiv vård med god kvalitet	0,0	0,0	0,0	0,0	0,7	0,6	0,4
Prestationsbundna insatser för att korta vårdköer	0,0	0,0	0,0	0,0	9,0	3,0	2,2
<b>Summa</b>	<b>39,6</b>	<b>30,1</b>	<b>41,6</b>	<b>62,5</b>	<b>196,7</b>	<b>147,7</b>	<b>117,0</b>



## Skatter, generella statsbidrag och utjämning SKL-prognos 2019-10-01 (mnkr)



■ Avvikelse mot budget 2019 respektive budget 2020 och ekonomisk plan 2021-2022

■ Avvikelse mot SKL-prognos 190822 (underlag till RG-prognos per augusti)

# Effekt av förändrad kostnadsutjämnning

År	Förändring		Finansiering av införandebidrag*		Netto
	Kr/invånare	Mnkr	Kr/invånare	Mnkr	Mnkr
2020	371	106	253	72	34
2021	371	106	102	29	77
2022	371	106	16	4	102
2023	371	106	0	0	106

\*) Inom regleringsposten