

Bilaga 5 – Geografisk tillgänglighet med kollektivtrafik

Kriterier och förutsättningar

Följande kartor och tabeller har tagits fram genom analysverktyget Tillkoll. Tillkoll utvecklades inom ramen för projektet *Gävleborgs funktionella geografi* och kombinerar uttag och analyser från Norrkoll¹ med geografiska informationssystem (GIS) tillsammans med platsbunden data i form av befolkningsstatistik (Supercrossdatabasen). På så vis beräknas restider utifrån ett hela-resan-perspektiv - från befolkningens bostad (500-metersrutor) till hållplats och vidare till en målpunkt med kollektivtrafik.

I denna analys beräknas tillgängligheten till olika målpunkter som representerar länets kommunhuvudorter. Dessa är valda till centrala hållplatser i kommunhuvudorten och/eller järnvägsstation/busstation.

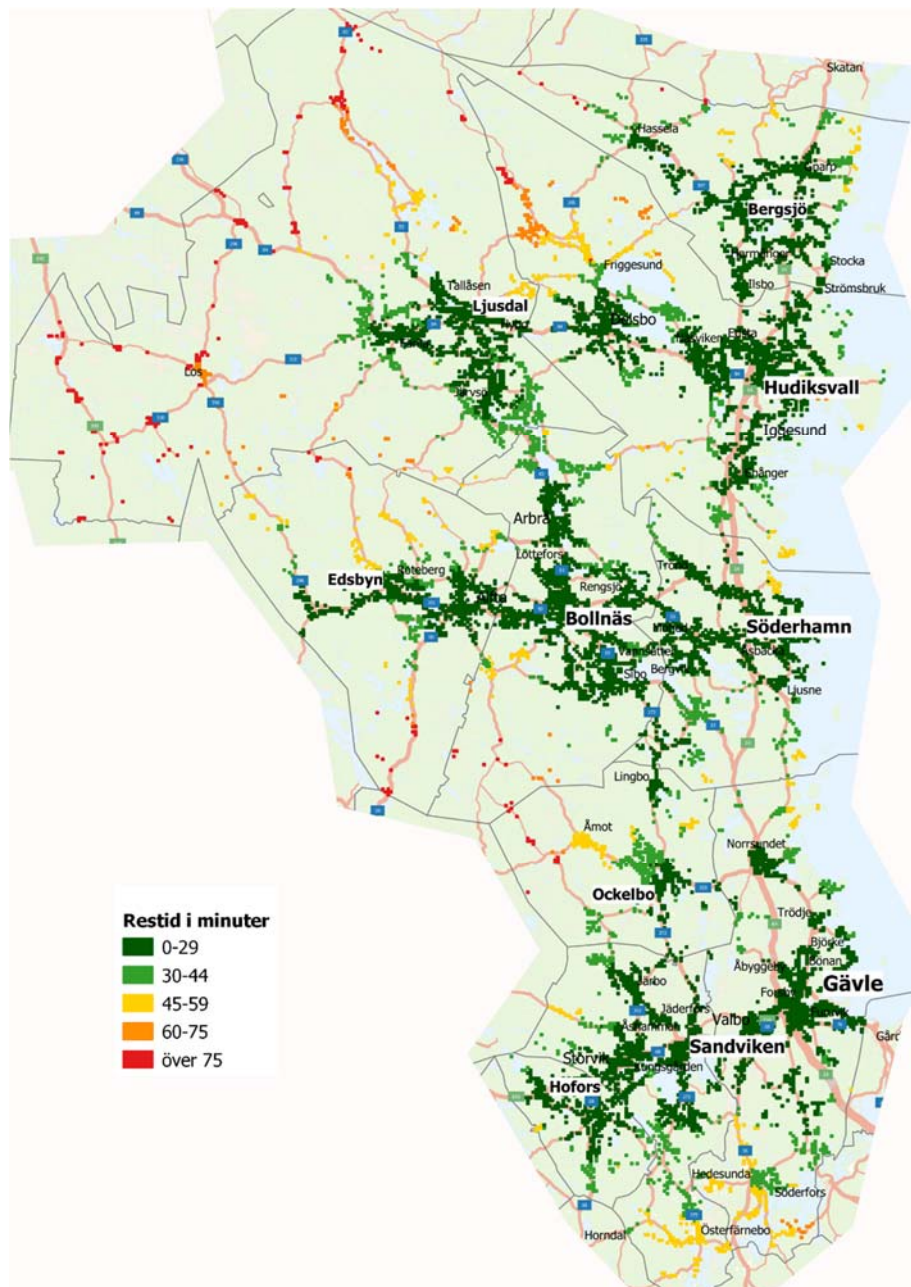
Analysen är gjord på tidtabell gällande 5 oktober 2020. Transportfilen har tillhandahållits av Trafikverket genom beställning från Samtrafiken. Följande kriterium har använts för analysen:

1. Ankomsten ska vara senast kl. 8:00
2. Hemresan ska starta tidigast kl. 16:00
3. Resan skall kunna ske måndag till fredag.

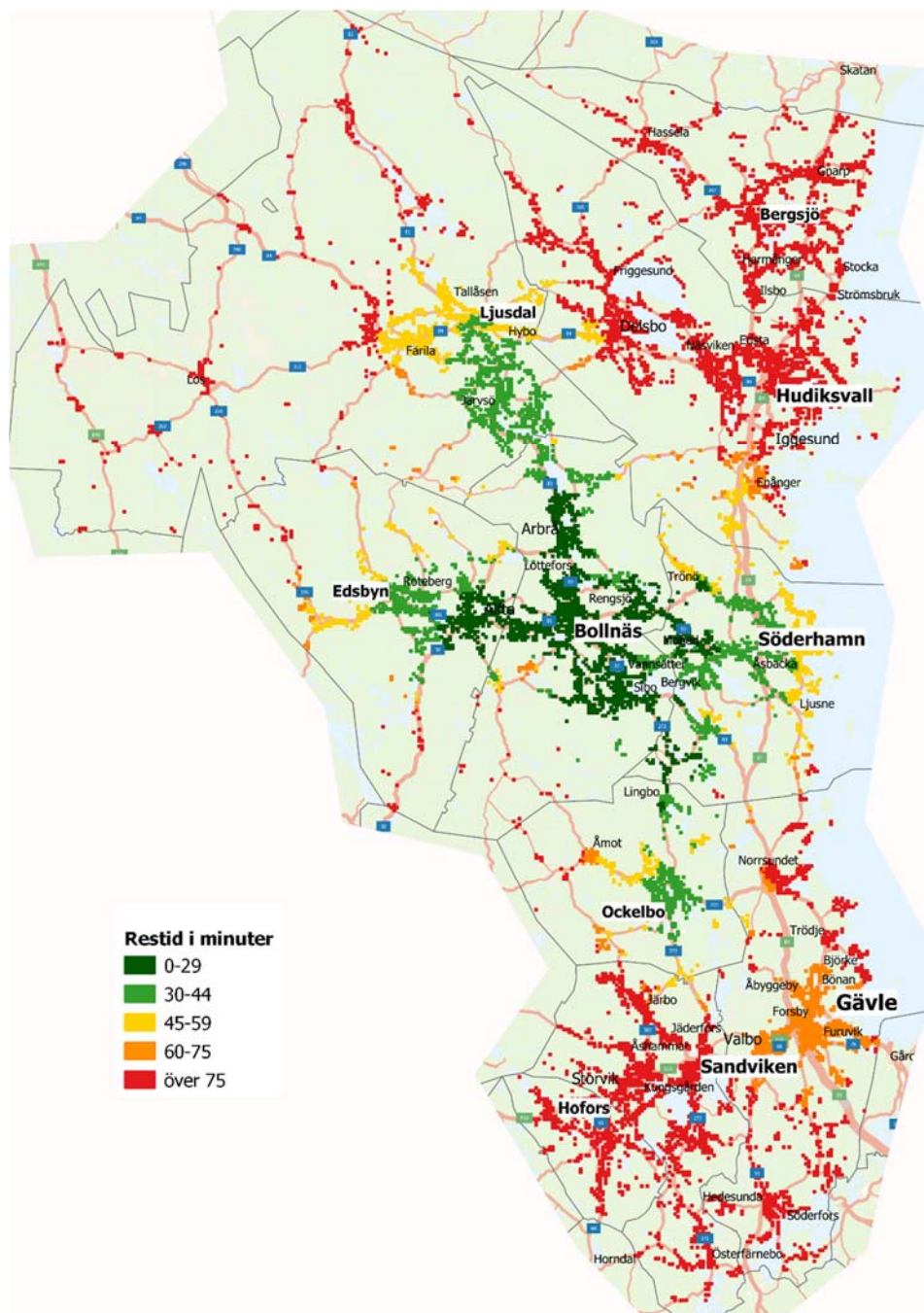
Resan från bostaden (500-metersruta) till hållplats beräknas med bil via vägnätet (NVDB). Bilresan får ta max 30 % av den totala restiden.

*Transportfilen innehåller de flesta kollektivtrafikförbindelser, dock inte alla förbindelser i stadstrafik eller alla turer på lokala landsbygdslinjer. Kuxa-trafik i Ockelbo ingår inte i tillgänglighetsanalysen vilket påverkar tillgängligheten i Ockelbo kommun negativt. I praktiken är tillgängligheten i många fall bättre än vad analysen visar.

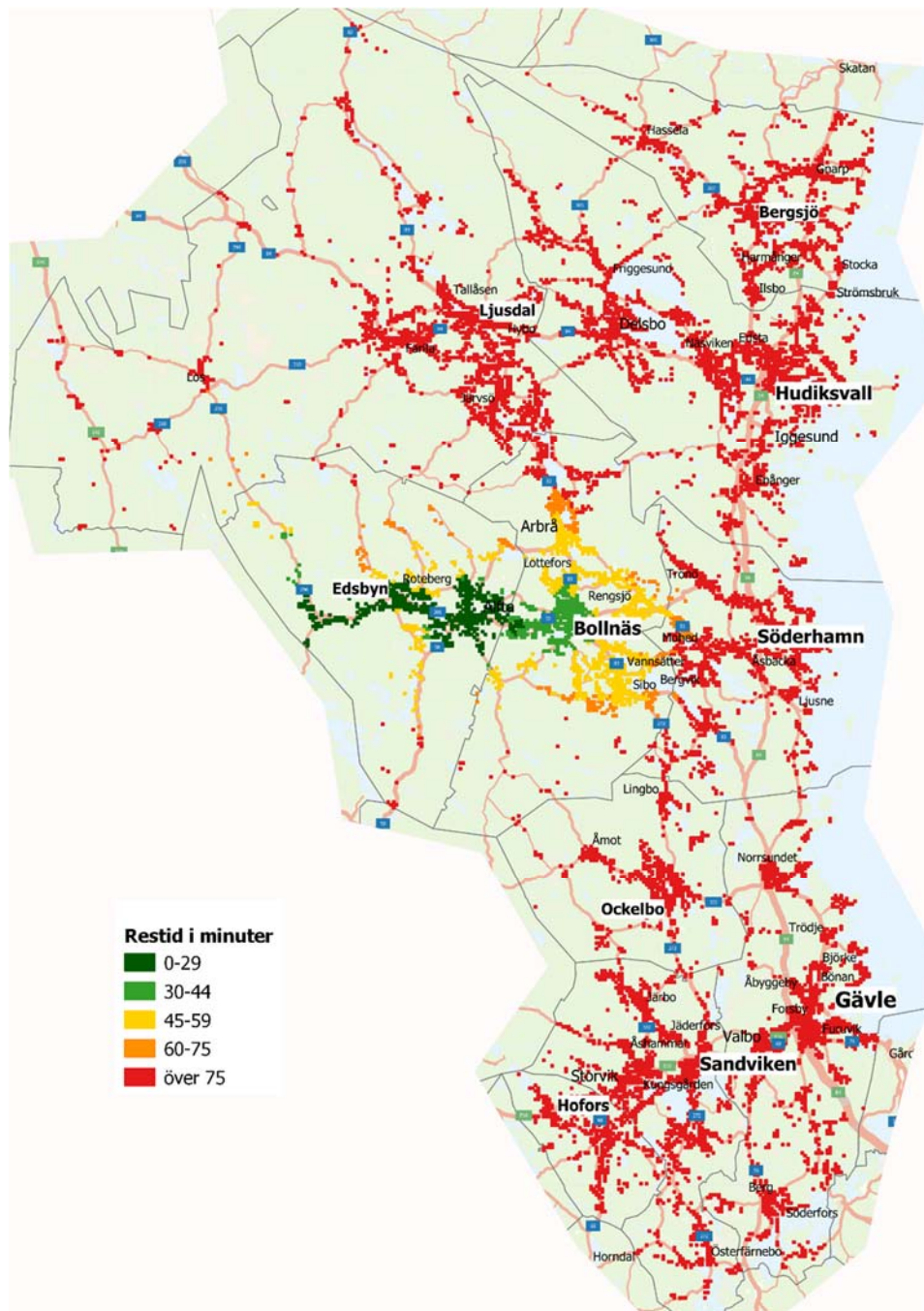
¹ Norrkoll är en anpassning av analysprogrammet ResKoll. Programmet togs fram 2015 i samverkan mellan Trafikverkets regioner Mitt och Nord och de sex nordligaste regionala kollektivtrafikmyndigheterna.



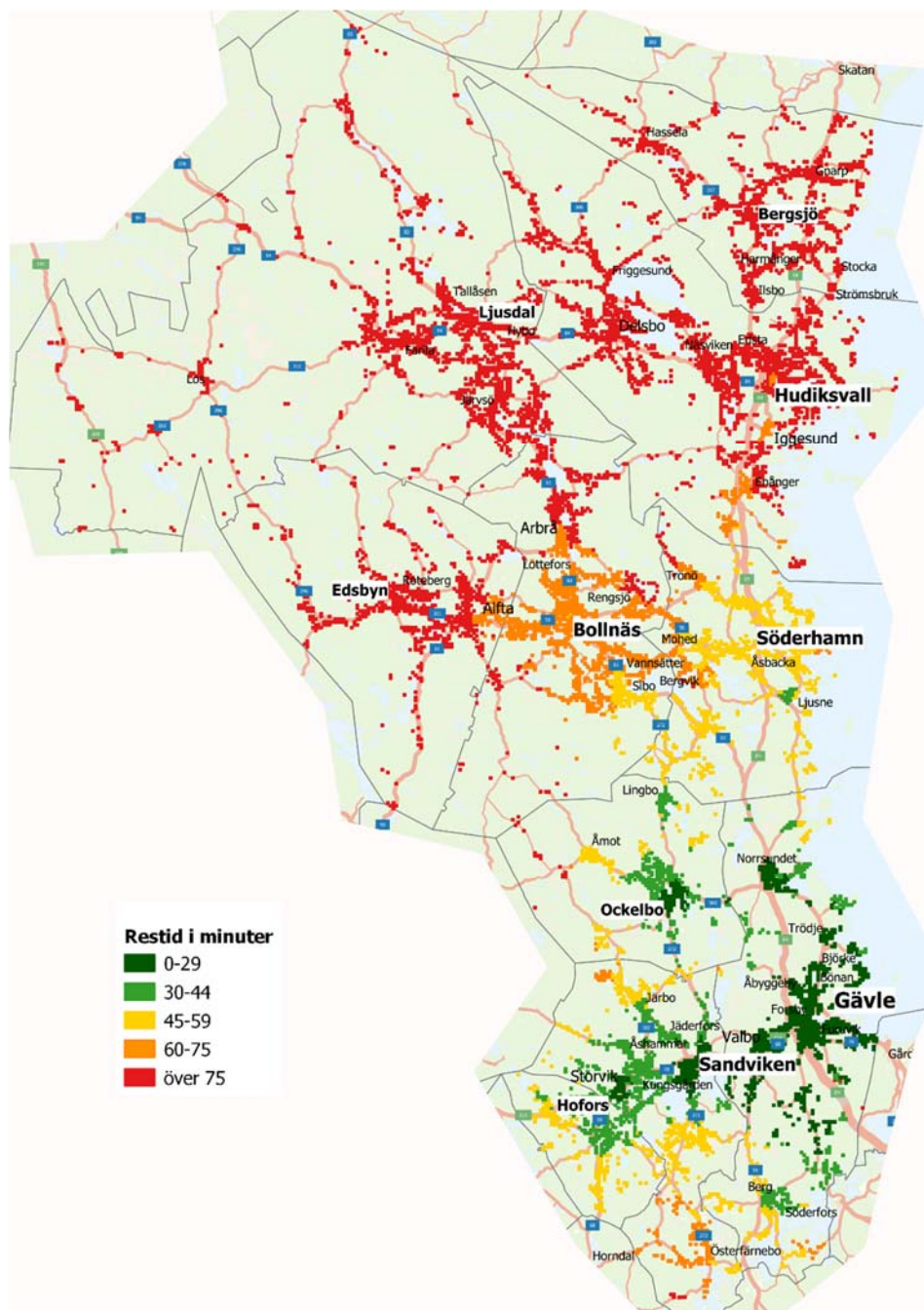
Tillgänglighet till någon kommunhuvudort (andel i procent)	Restid i minuter				
	0-29	30-44	45-59	60-75	över 75
Ockelbo*	69	23	8	0	1
Hofors	96	4	0	-	-
Ovanåker	89	7	3	0	1
Nordanstig	91	7	1	-	0
Ljusdal	80	11	2	3	3
Gävle	96	3	1	0	-
Sandviken	95	2	3	-	-
Söderhamn	96	3	1	-	-
Bollnäs	95	4	1	0	0
Hudiksvall	91	6	2	1	0
Gävleborg	93	5	1	0	0
Gävleborg antal (avrundat till 10-tal)	267 000	14 170	4 170	950	880



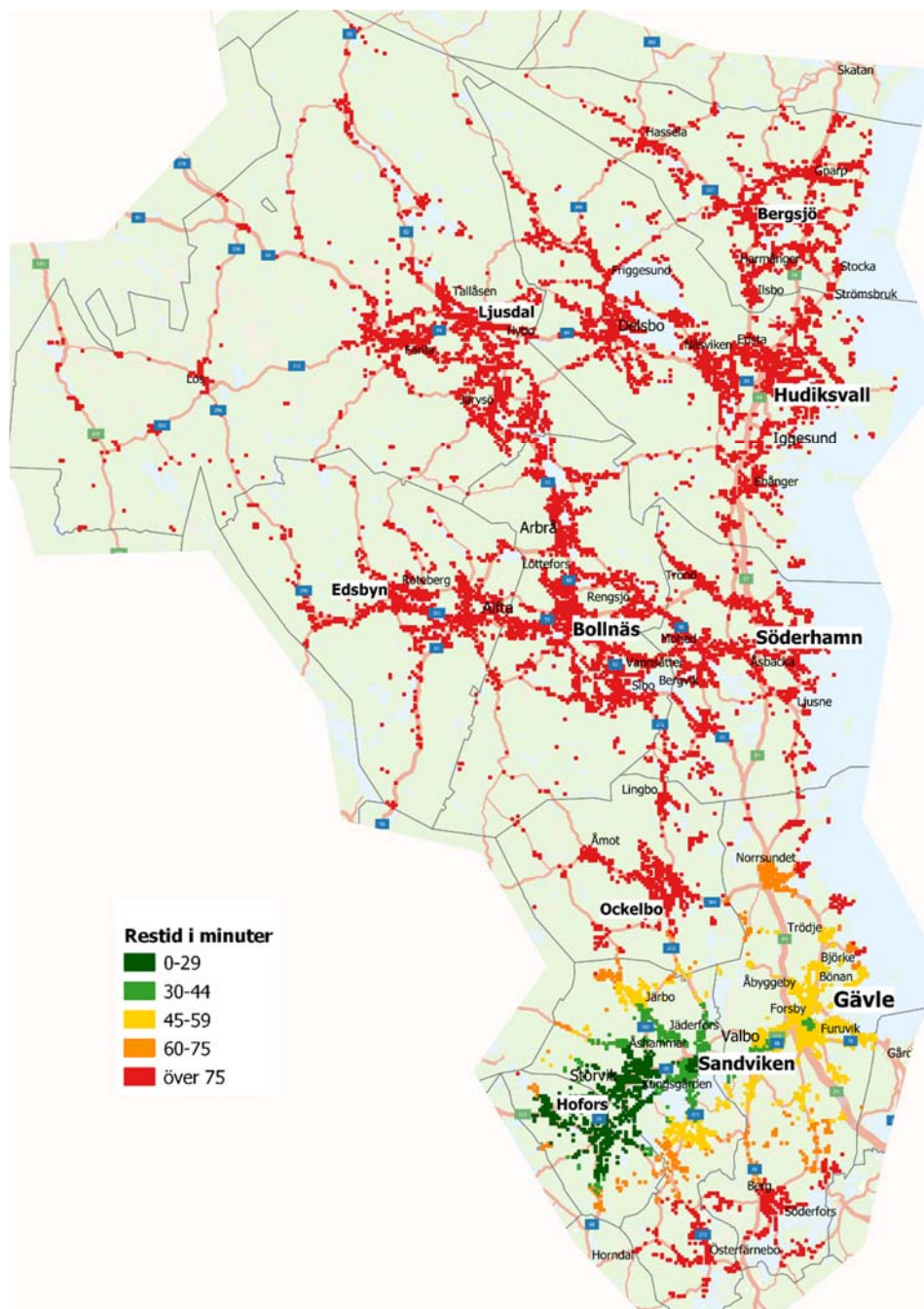
Tillgänglighet till Bollnäs (andel i procent)	Restid i minuter				
	0-29	30-44	45-59	60-75	över 75
Ockelbo*	5	75	10	9	1
Hofors	-	-	-	-	100
Ovanåker	35	57	6	1	1
Nordanstig	-	-	-	-	100
Ljusdal	-	57	31	1	11
Gävle	-	-	0	92	8
Sandviken	-	-	0	0	99
Söderhamn	7	75	18	0	0
Bollnäs	95	4	0	0	0
Hudiksvall	-	-	3	2	95
Gävleborg	11	15	4	34	36
Gävleborg antal (avrundat till 10-tal)	31 640	42 020	12 880	96 370	104 250



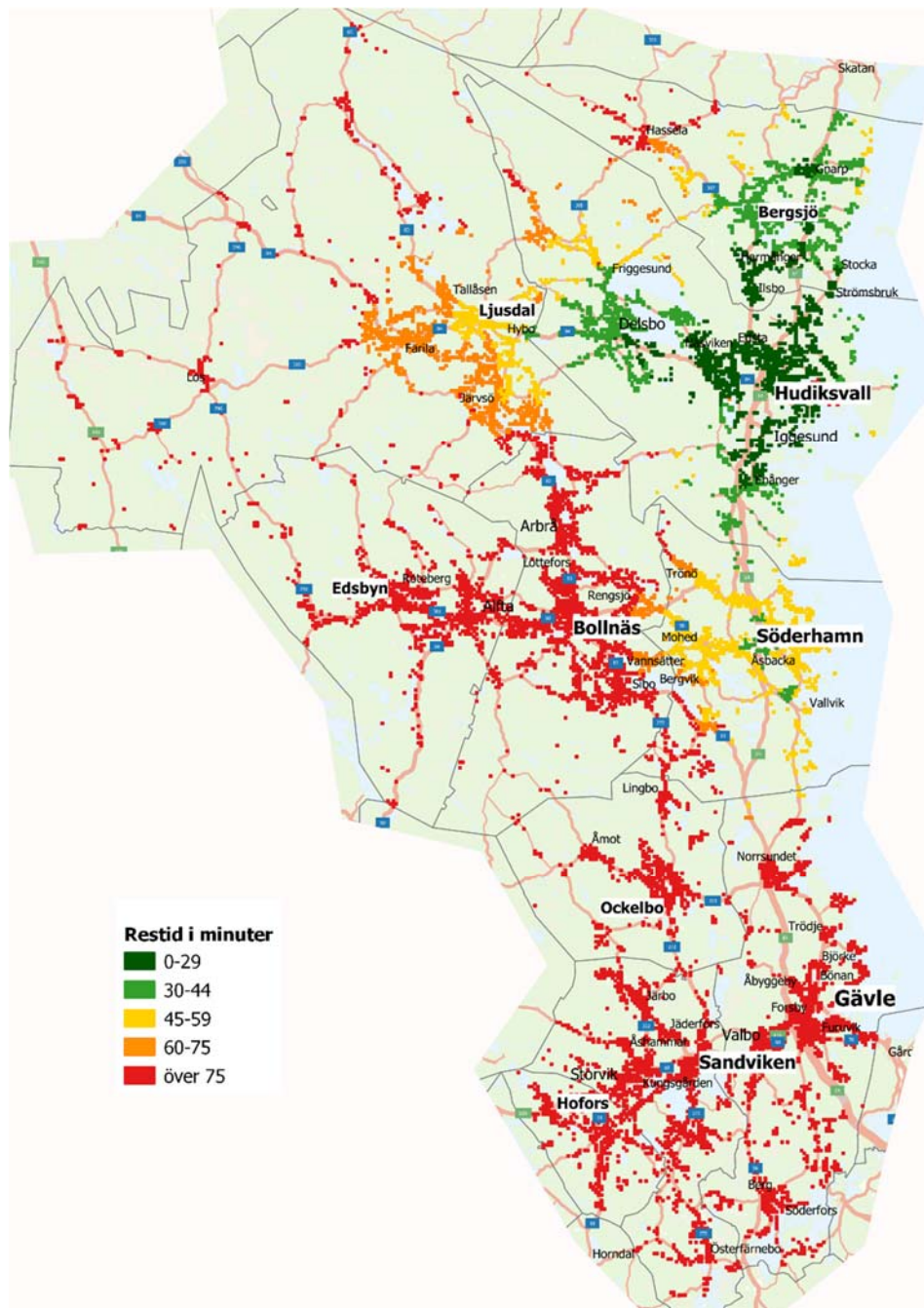
Tillgänglighet till Edsbyn (andel i procent)	Restid i minuter				
	0-29	30-44	45-59	60-75	över 75
Ockelbo*	-	-	-	-	100
Hofors	-	-	-	-	100
Ovanåker	89	1	8	2	1
Nordanstig	-	-	-	-	100
Ljusdal	-	-	0	0	100
Gävle	-	-	-	-	100
Sandviken	-	-	-	-	100
Söderhamn	-	-	0	1	98
Bollnäs	1	58	33	5	3
Hudiksvall	-	-	-	-	100
Gävleborg	4	5	3	1	87
Gävleborg antal (avrundat till 10-tal)	10 680	15 640	9 860	1 860	249 130



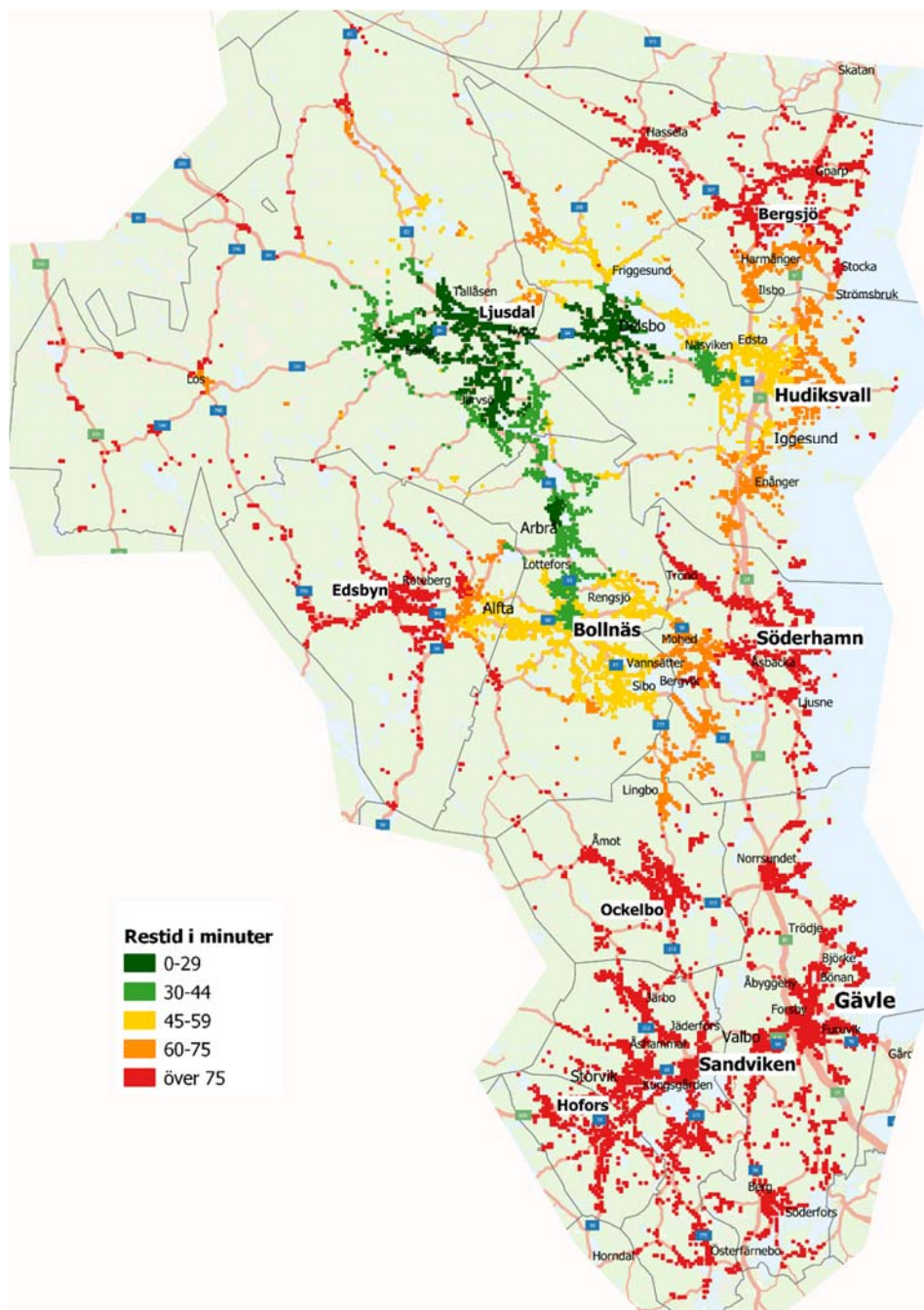
Tillgänglighet till Gävle (andel i procent)	Restid i minuter				
	0-29	30-44	45-59	60-75	över 75
Ockelbo*	55	30	14	0	1
Hofors	-	25	75	-	-
Ovanåker	-	-	-	10	90
Nordanstig	-	-	-	-	100
Ljusdal	-	-	-	-	100
Gävle	96	4	1	0	0
Sandviken	73	17	8	3	0
Söderhamn	-	7	87	6	0
Bollnäs	-	-	10	82	9
Hudiksvall	-	-	0	26	74
Gävleborg	45	6	13	12	24
Gävleborg antal (avrundat till 10-tal)	129 940	16 000	36 660	35 640	68 910



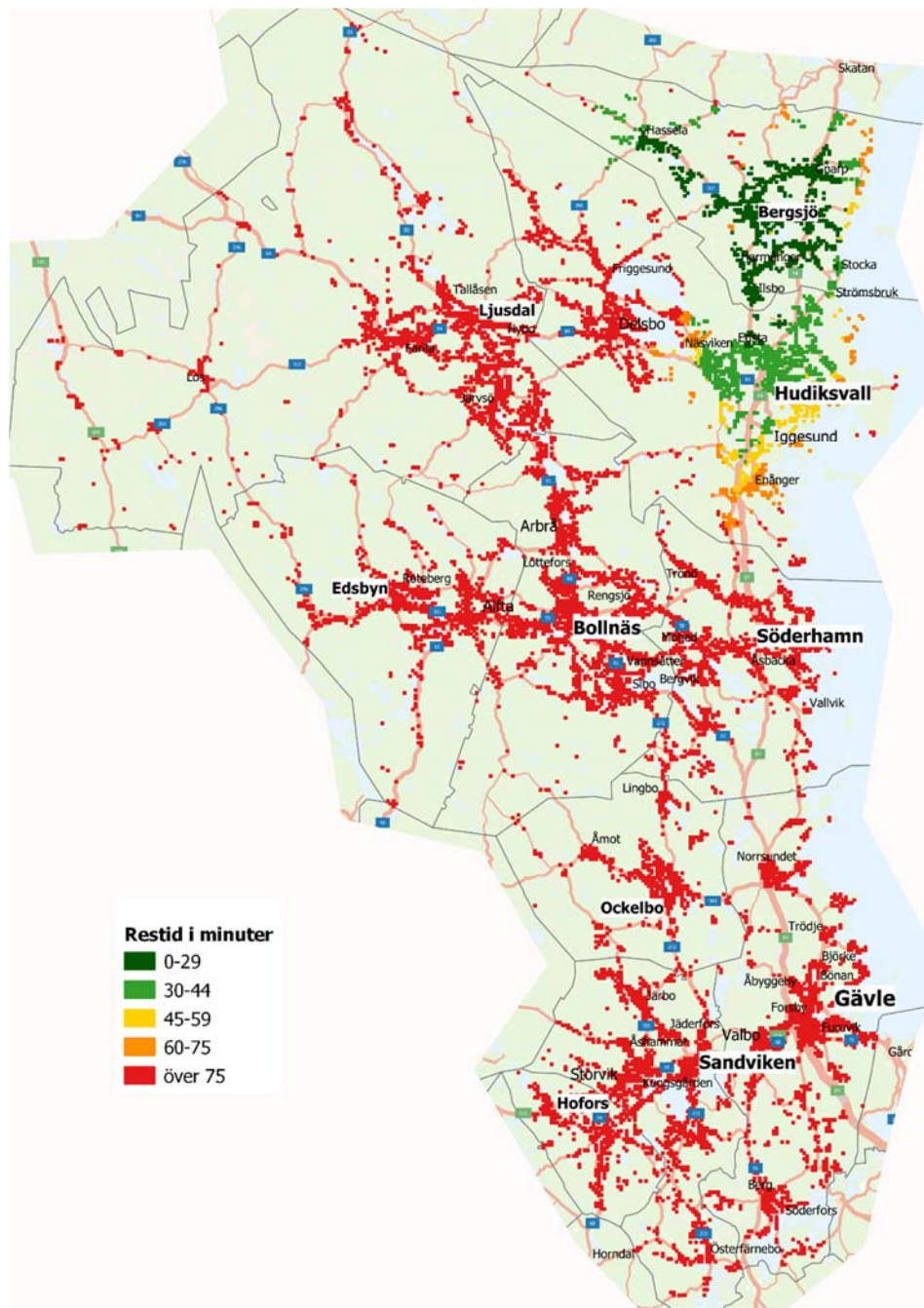
	Restid i minuter				
Tillgänglighet till Hofors (andel i procent)	0-29	30-44	45-59	60-75	över 75
Ockelbo*	-	-	0	0	99
Hofors	96	2	-	2	0
Ovanåker	-	-	-	-	100
Nordanstig	-	-	-	-	100
Ljusdal	-	-	-	-	100
Gävle	-	25	69	3	4
Sandviken	48	39	8	2	3
Söderhamn	-	-	-	-	100
Bollnäs	-	-	-	-	100
Hudiksvall	-	-	-	-	100
Gävleborg	10	14	26	1	49
Gävleborg antal (avrundat till 10-tal)	27 880	40 910	73 980	3 640	140 750



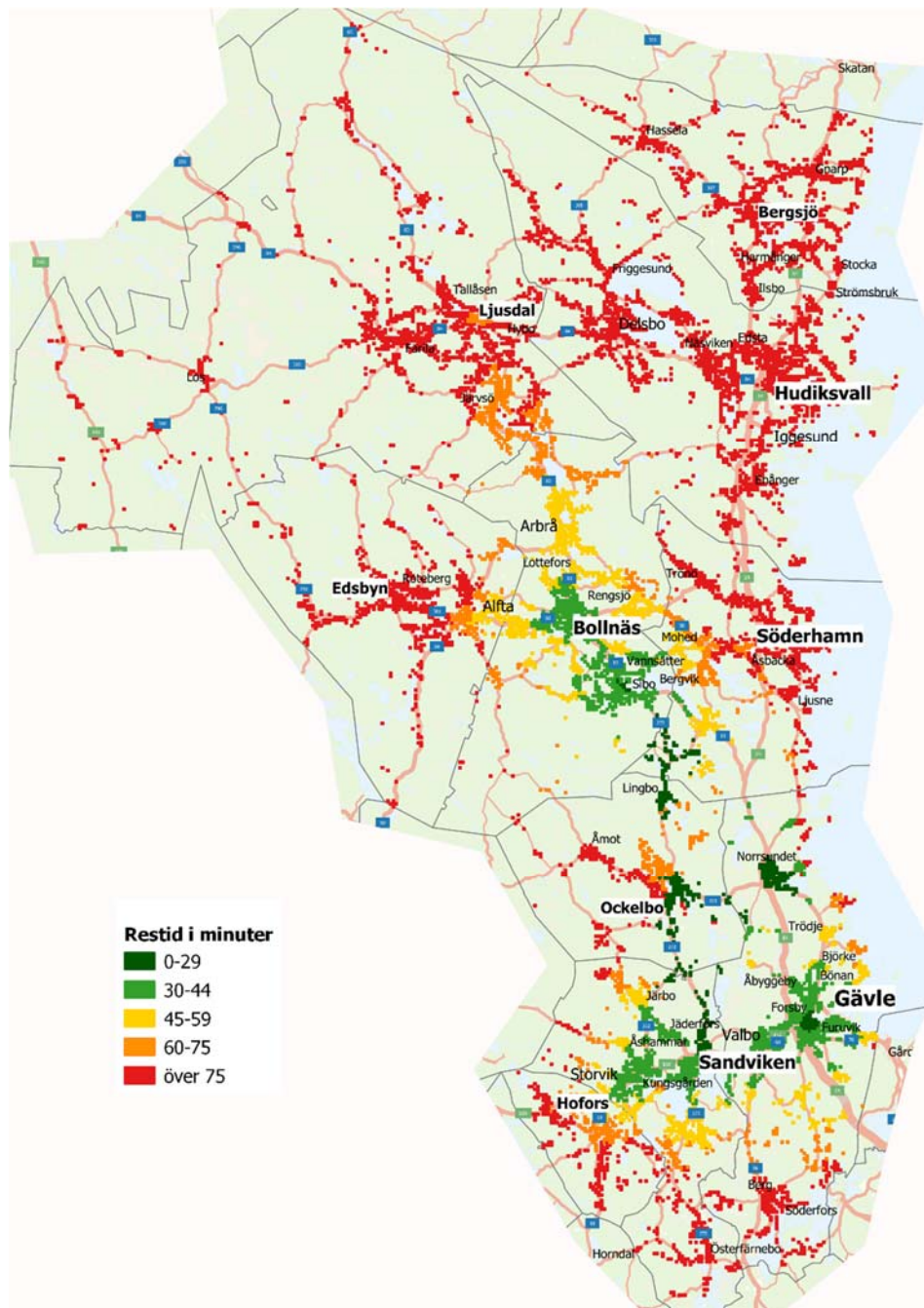
Tillgänglighet till Hudiksvall (andel i procent)	Restid i minuter				
	0-29	30-44	45-59	60-75	över 75
Ockelbo*	-	-	-	-	100
Hofors	-	-	-	-	100
Ovanåker	-	-	-	-	100
Nordanstig	-	51	3	5	3
Ljusdal	-	0	51	39	10
Gävle	-	-	0	0	100
Sandviken	-	-	-	-	100
Söderhamn	-	46	49	3	2
Bollnäs	-	-	0	4	96
Hudiksvall	-	18	2	1	0
Gävleborg	-	8	8	3	69
Gävleborg antal (avrundat till 10-tal)	-	23 570	22 860	9 950	197 670



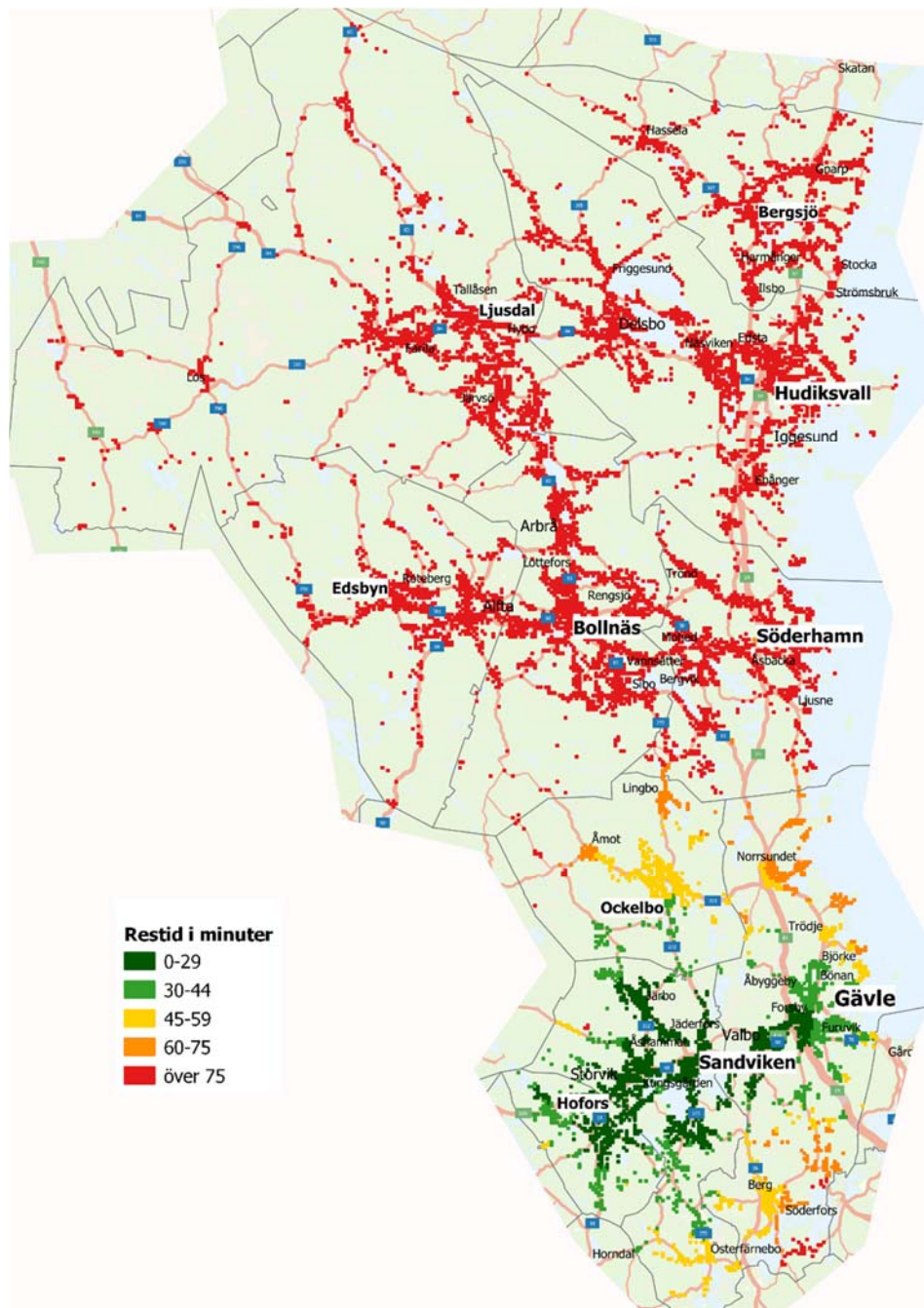
	Restid i minuter				
Tillgänglighet till Ljusdal (andel i procent)	0-29	30-44	45-59	60-75	över 75
Ockelbo*	-	-	-	8	92
Hofors	-	-	-	-	100
Ovanåker	-	0	24	8	68
Nordanstig	-	-	0	27	73
Ljusdal	80	11	2	3	4
Gävle	-	-	-	-	100
Sandviken	-	-	-	-	100
Söderhamn	-	-	0	15	85
Bollnäs	2	61	34	1	0
Hudiksvall	12	6	66	16	1
Gävleborg	7	7	13	5	68
Gävleborg antal (avrundat till 10-tal)	20 110	20 800	37 310	14 460	194 480



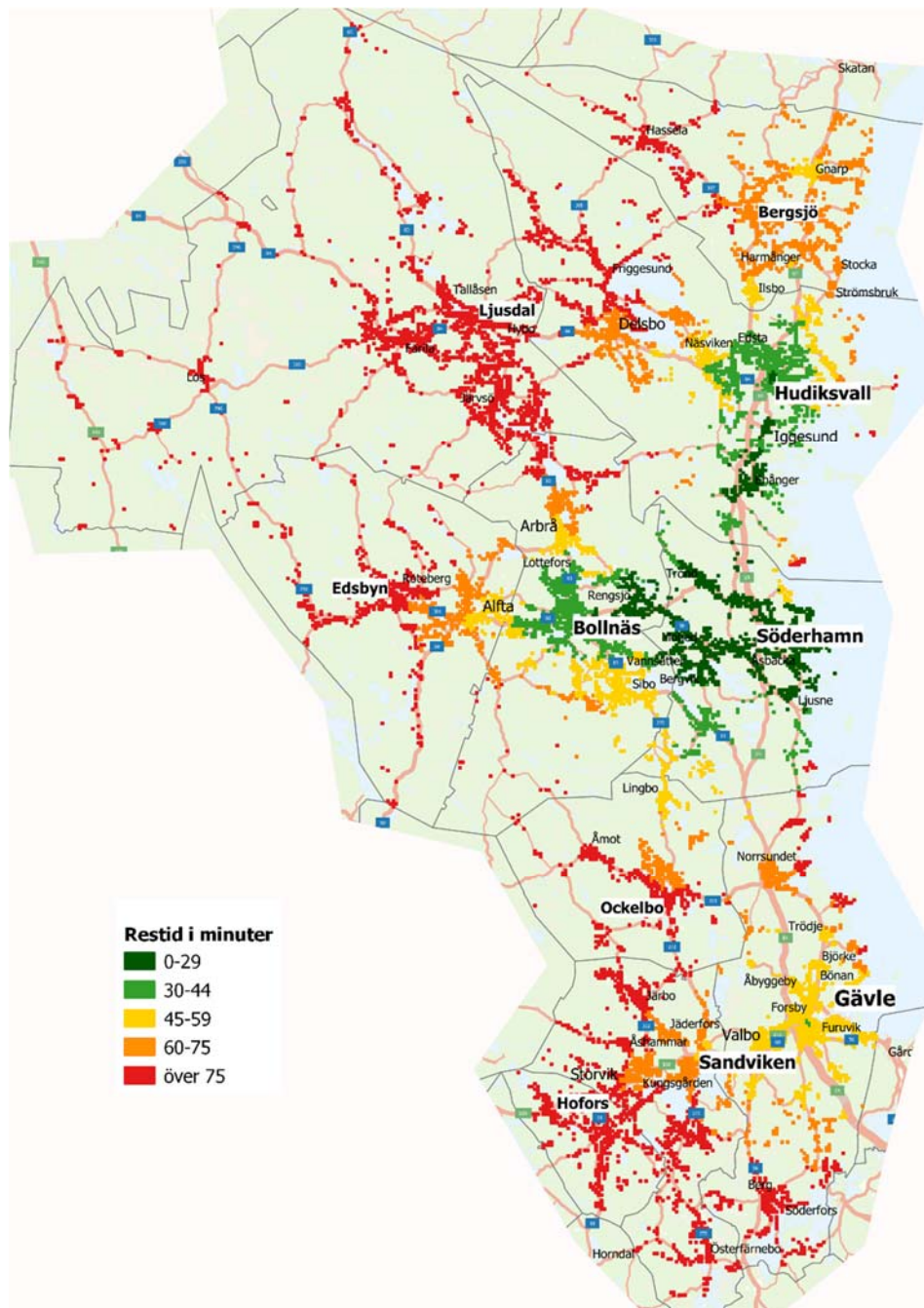
Tillgänglighet till Nordanstig (andel i procent)	Restid i minuter				
	0-29	30-44	45-59	60-75	över 75
Ockelbo*	-	-	-	-	100
Hofors	-	-	-	-	100
Ovanåker	-	-	-	-	100
Nordanstig	85	12	0	1	0
Ljusdal	-	-	-	-	100
Gävle	-	-	-	-	100
Sandviken	-	-	-	-	100
Söderhamn	-	-	-	-	100
Bollnäs	-	-	-	-	100
Hudiksvall	1	70	6	5	18
Gävleborg	3	10	1	1	86
Gävleborg antal (avrundat till 10-tal)	8 300	27 460	2 450	1 850	247 090



	Restid i minuter				
Tillgänglighet till Ockelbo (andel i procent)	0-29	30-44	45-59	60-75	över 75
Ockelbo*	67	-	-	12	22
Hofors	-	-	3	17	80
Ovanåker	-	-	11	19	70
Nordanstig	-	-	-	-	100
Ljusdal	-	-	-	48	52
Gävle	29	65	3	1	3
Sandviken	6	77	12	1	4
Söderhamn	1	0	5	11	83
Bollnäs	3	67	27	4	0
Hudiksvall	-	-	-	0	100
Gävleborg	13	40	6	6	35
Gävleborg antal (avrundat till 10-tal)	36 970	114 730	17 840	18 430	99 190



Tillgänglighet till Sandviken (andel i procent)	Restid i minuter				
	0-29	30-44	45-59	60-75	över 75
Ockelbo*	-	27	58	14	1
Hofors	27	72	0	-	-
Ovanåker	-	-	-	-	100
Nordanstig	-	-	-	-	100
Ljusdal	-	-	-	-	100
Gävle	62	30	5	3	0
Sandviken	95	2	3	-	0
Söderhamn	-	-	-	10	90
Bollnäs	-	-	-	-	100
Hudiksvall	-	-	-	-	100
Gävleborg	36	14	3	2	44
Gävleborg antal (avrundat till 10-tal)	103 760	40 100	9 100	6 750	127 460



Tillgänglighet till Söderhamn (andel i procent)	Restid i minuter				
	0-29	30-44	45-59	60-75	över 75
Ockelbo*	-	-	9	23	69
Hofors	-	-	-	-	100
Ovanåker	-	-	23	20	57
Nordanstig	-	-	22	67	11
Ljusdal	-	-	-	-	100
Gävle	-	6	87	3	4
Sandviken	-	-	9	67	24
Söderhamn	95	4	2	-	0
Bollnäs	5	65	23	5	2
Hudiksvall	27	47	7	12	7
Gävleborg	12	15	37	16	20
Gävleborg antal (avrundat till 10-tal)	35 510	42 290	107 140	45 730	56 490

