

God och nära vård 2030

Patientnämnden 210924





- Gemensam målbild beslutad i Länsledning 210326
- Beredningsgrupp utsedd i Länsledning
- Nästa steg: färdplan och gemensamma aktiviteter 2021
+ på lång sikt

Målbild God och nära vård

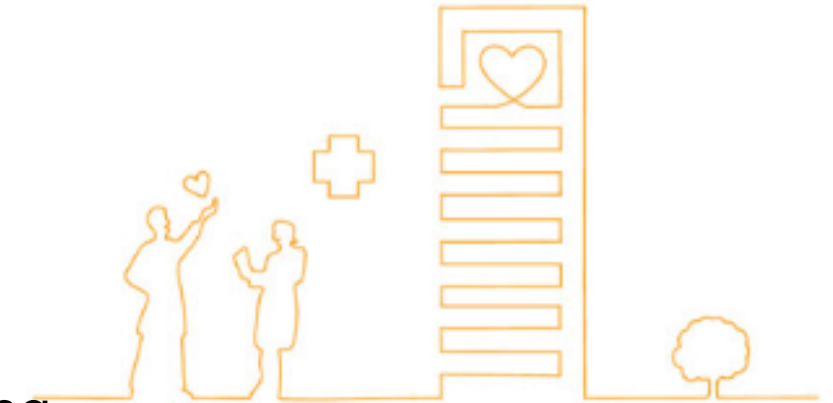
Målet är att patienten får en god, nära och samordnad vård och omsorg som stärker hälsan.

Målet är också att patienten är delaktig utifrån sina förutsättningar och preferenser.

Primärvården är navet i vården och omsorgen och samspelar både med annan specialistvård på och utanför sjukhusen, med övrig kommunal hälso- och sjukvård och med socialtjänsten.

ÖK 2021

- Statsbidrag 2021 till regioner och kommuner för utveckling av God och nära vård, fokus på tillgänglighet, kontinuitet och delaktighet
- Särskilt fokus på samverkan mellan regioner och kommuner
- Senast 30 september 2021 inkommen handlingsplan till Socialstyrelsen i samverkan region + kommuner, fokus på kontinuitet, fast vårdkontakt, fast läkarkontakt, säkerställa tydlig patientinformation om detta
- Senast 30 september 2021 inkommen handlingsplan i samverkan region + kommuner, fokus på delaktighet och Patientkontrakt, utbildning, samverkan med invånare och patienter för spridning



Fattar beslut

Länsledning Välfärd

Regering/statsbi drag/SKR/Överenskommelser

Bereder ärenden och leder samverkan inom GONV

Beredningsgrupp God och nära vård
Tina Mansson Söderlund, RG
Jon Schöning, Söderhamn vakant, kommun skola
Katarina Stistrup, Gävle
Charlotta Östlund, samordnare GONV, RG
Anneli Samuelsson, kommunal samordnare GONV

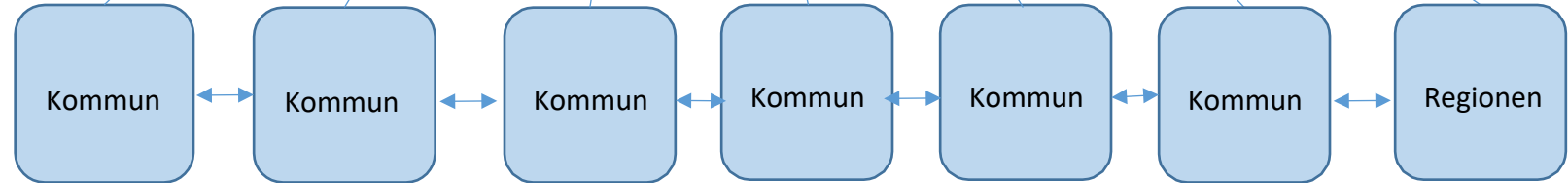
- Styrgruppens uppdrag:
- Samordna länssamverkan inom God och nära vård
 - Föreslå arbets- och referensgrupper för viktiga frågor
 - Ta fram förslag och beslutsunderlag till färdplan och gemensamma aktiviteter, som Länsledning tar ställning till
 - Föreslå prioriteringar
 - Samordning av frågor med Samverkansgrupp e-hälsa och med utskotten vid behov

God och nära vård 2030

Patientens plan

DVM

Kontinuitet



Bedriver regionens utvecklingsarbete inom GONV

Bedriver lokalt utvecklingsarbete inom GONV. Samverkan pågår mellan huvudmännen också.

Prioriteringar 2021

(förutom kraven i ÖK 2021)



- Samtliga styrgrupper får i uppdrag att starta upp sitt långsiktiga arbete under hösten, minst ett styrgruppsmöte under hösten, uppdrag till styrgrupperna att uppdatera sina programdirektiv senast 31 oktober (styrdokument i Platina, stöd finns att få vid behov), formulera plan 2022-24 för respektive PO, prioritering av vilka projekt som ska drivas 2022-2024, förslaget tas till HSL av POA och beslutas i HSL innan årsskiftet.
- Att börja jobba med flödet Psykisk hälsa tillsammans med kommunerna utifrån vår gemensamma målbild för GONV
- Beslut att permanenta Mobila teamen samt uppdrag att fortsätta utveckla konceptet (enhetlig dokumentation, uppdatering av rutin, struktur för regelbunden erfarenhetsutbyte, uppdrag kring uppföljning)
- Uppdrag att starta upp referensgrupp befolkning inom DVM

Länsledning Valfärd

-en strategisk samverkansledning bestående av förvaltningschefer inom socialtjänst, omsorg/omvårdnad, utbildning inom kommunerna samt inom Region Gävleborg. Denna ledning har ett övergripande ansvar för att identifiera, initiera, leda och utvärdera samt utveckla gemensamma samverkansfrågor i Gävleborgs län.

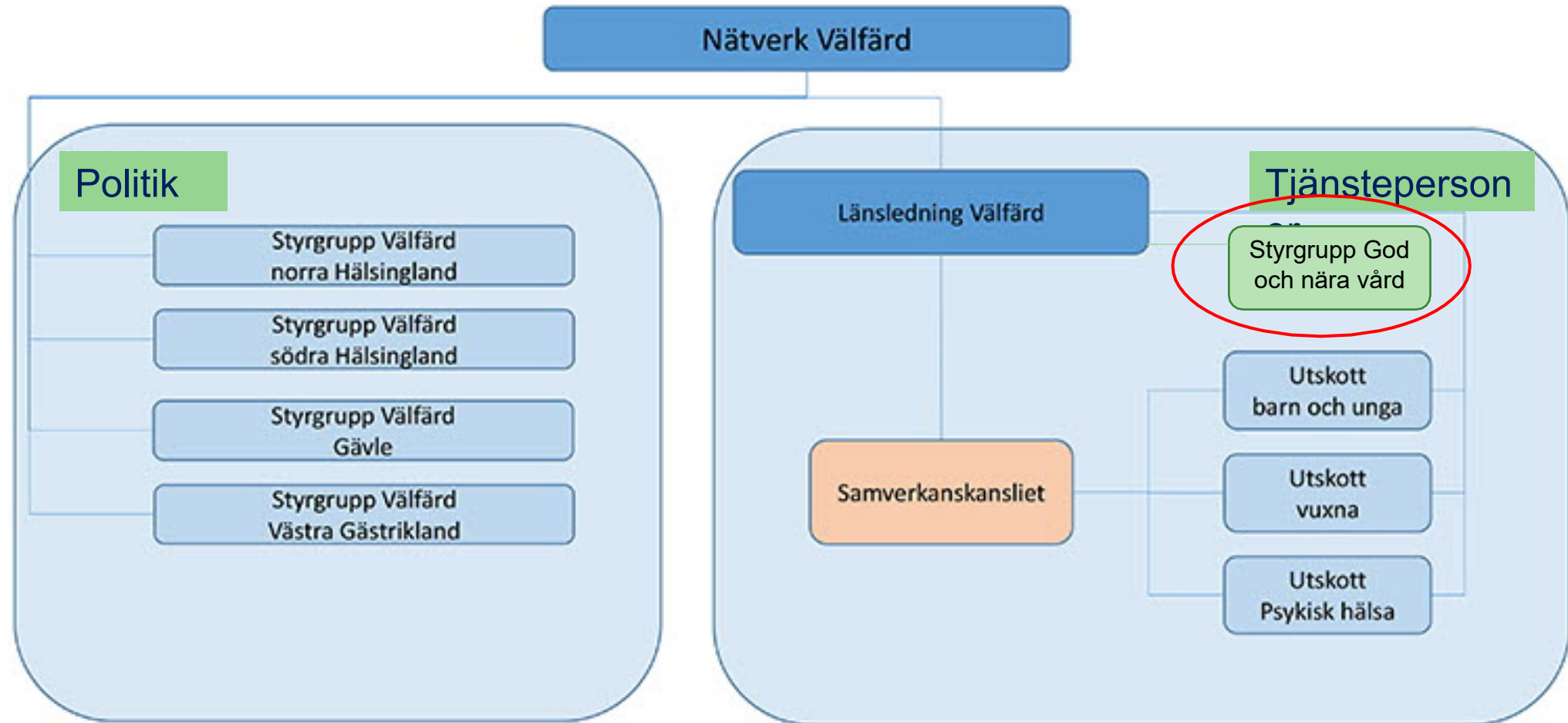
Ordförande:

- Tina Mansson Söderlund, Bitr. Hälso-och sjukvårdsdirektör, Region Gävleborg
- Magnus Höijer, Sektorchef Valfärd Gävle kommun

Övriga deltagare i beredning Länsledning Valfärd:

- Ola Johansson, Skolchef Ockelbo kommun
- Anna Danielsson, Socialchef Sandviken kommun
- Samverkanskansli

Beslutad struktur för att arbeta med God och nära vård i Länsledning



Prioriterade områden politiken

- Psykisk Hälsa barn och vuxna
- Samverkanslagen
- Höja utbildningsnivån
- Kompetensförsörjning
- God och nära vård
- Folkhälsa/förebyggande/ ”strategi för hälsa”
- Gemensamt dokument istället för gemensamma utgångspunkter (GU)



regiongavleborg.se