

## Statistik/trender Patientnämnden Gävleborg januari-december 2020

### Ärenden

	jan-feb	mars-apr	maj-juni	juli-aug	sept-okt	nov -dec	Ackumulerat
<b>2020</b>	<b>277</b>	<b>162</b>	<b>165</b>	<b>180</b>	<b>264</b>	<b>225</b>	<b>1273</b>
<b>2019</b>	<b>260</b>	<b>257</b>	<b>191</b>	<b>203</b>	<b>236</b>	<b>195</b>	<b>1342</b>
<b>2018</b>	<b>255</b>	<b>262</b>	<b>171</b>	<b>170</b>	<b>206</b>	<b>179</b>	<b>1242</b>

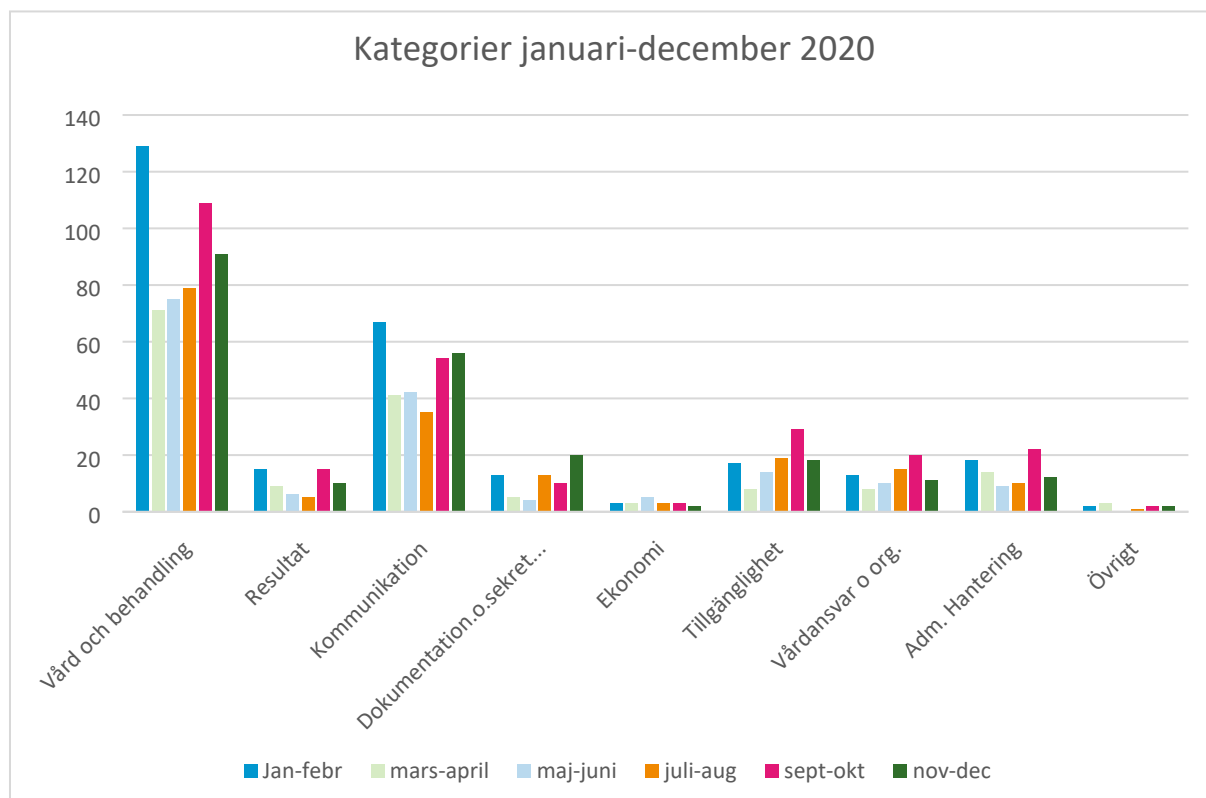
### Informationskontakter

	jan-feb	mars-apr	maj-juni	juli-aug	sept-okt	nov -dec	Ackumulerat
<b>2020</b>	<b>35</b>	<b>34</b>	<b>39</b>	<b>36</b>	<b>40</b>	<b>27</b>	<b>211</b>
<b>2019</b>	<b>60</b>	<b>55</b>	<b>24</b>	<b>29</b>	<b>33</b>	<b>34</b>	<b>235</b>
<b>2018</b>	<b>53</b>	<b>48</b>	<b>40</b>	<b>34</b>	<b>40</b>	<b>23</b>	<b>238</b>

### Antal skrivelser under tidsperioden

	jan-feb	mars-apr	maj-juni	juli-aug	sept-okt	nov -dec	Ackumulerat
<b>2020</b>	<b>75</b>	<b>47</b>	<b>52</b>	<b>51</b>	<b>70</b>	<b>47</b>	<b>342</b>
<b>2019</b>	<b>50</b>	<b>47</b>	<b>27</b>	<b>56</b>	<b>54</b>	<b>43</b>	<b>277</b>

### Fördelat per kategori januari-december 2020 jämfört (tabell 1)



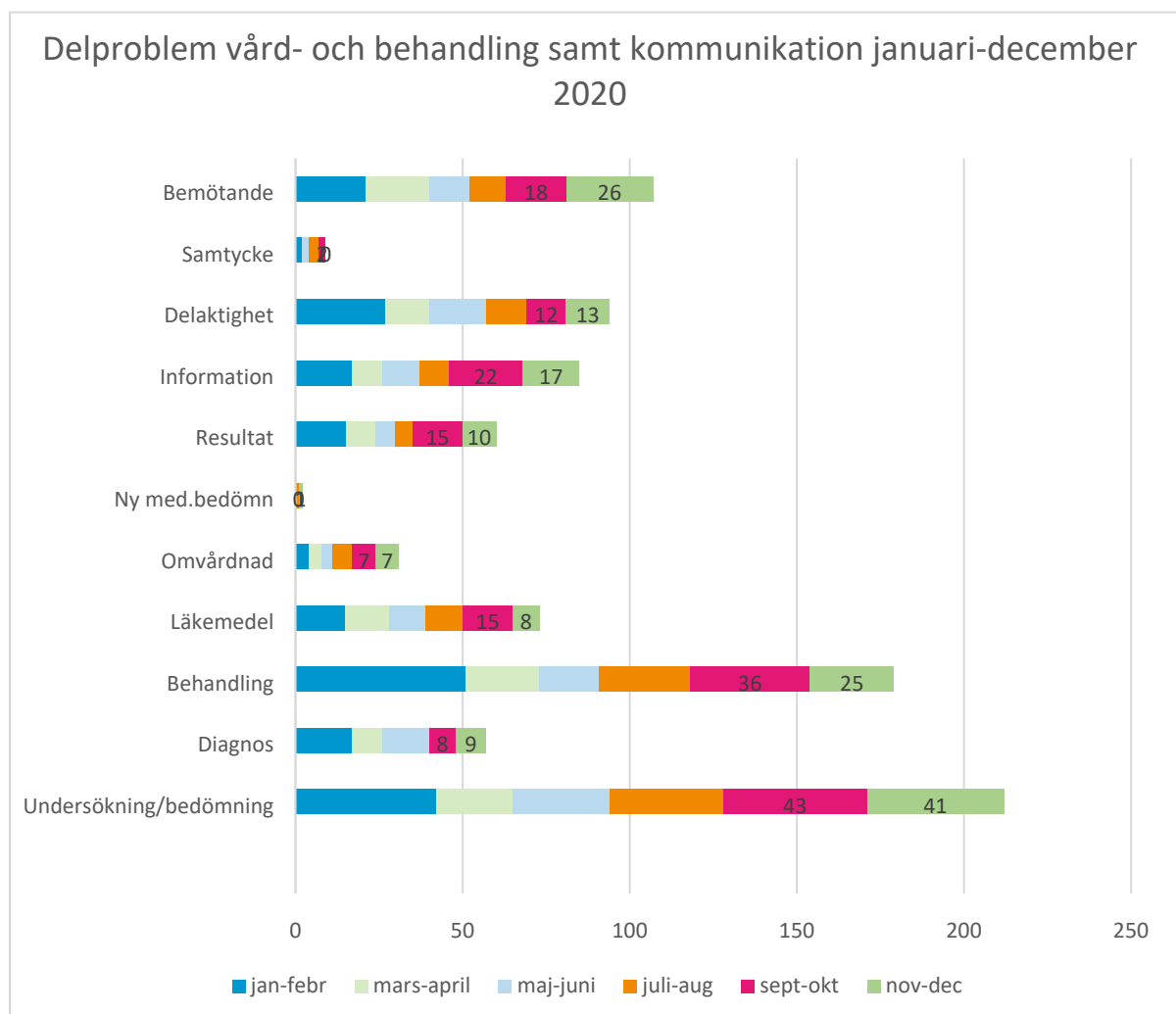
## Trender avseende kategorier

Även under oktober-november har det varit väsentligt många fler än de båda föregående åren. Kategorierna *Vård och behandling* samt *Kommunikation* genererar flest antal ärenden. Ärenden rörande *Dokumentation och sekretess* har denna period ökat markant, medan ärendantalet har gått ner inom övriga kategorier förutom inom *Kommunikation som ökat marginellt*.

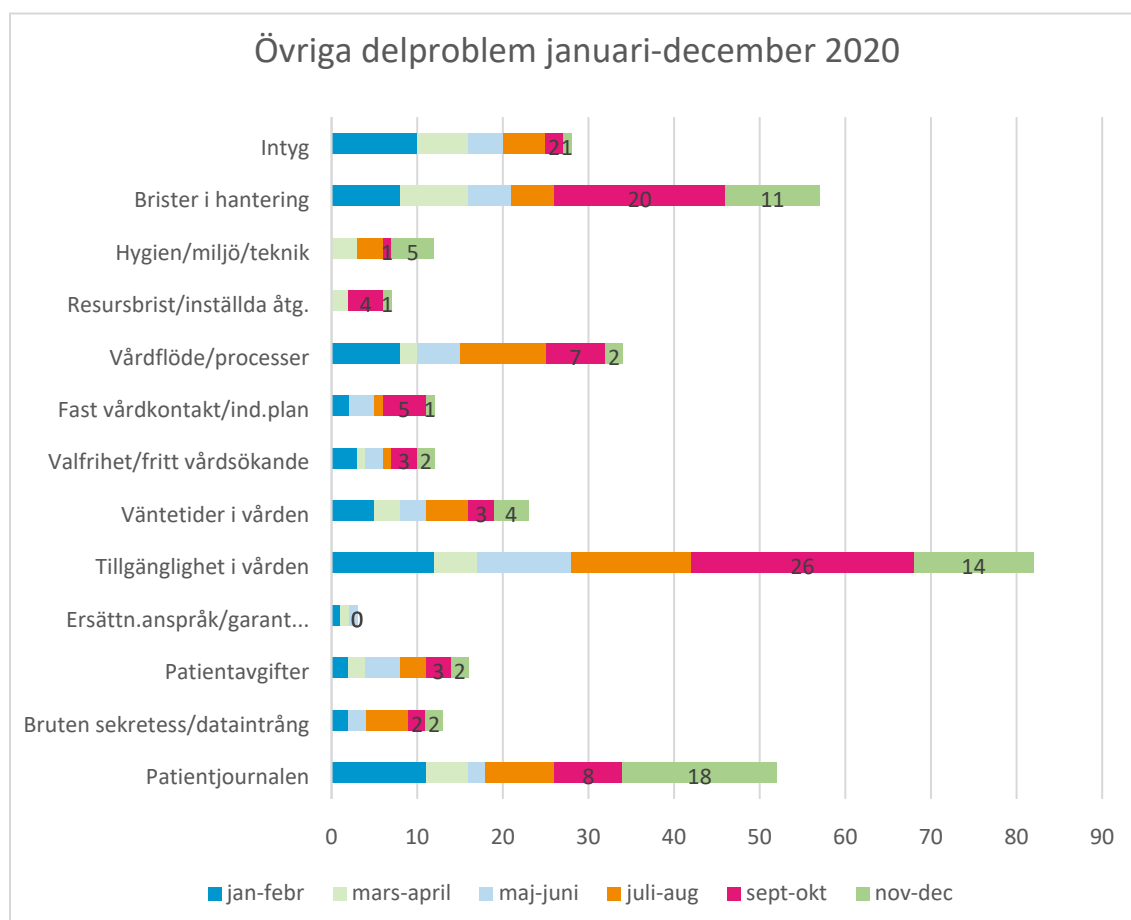
## Fördelat per delproblem januari-december 2020 (tabell 2 och 3)

Delproblemen är uppdelad på två diagram för att få det mer lättläst. I tabell 1 finns delproblem i kategorierna *Vård-och behandling*, *Resultat* samt *Kommunikation*. I tabell 2 finns delproblem i kategorierna *Dokumentation och sekretess*, *Tillgänglighet*, *Vårdansvar och organisation* samt *Administrativ hantering*.

### (tabell 2)



(Tabell 3)



### Trender avseende delproblem

- Inom kategorin **Vård- och behandling** har sedan föregående tvåmånadersperiod ärendantalet ökat inom delproblemet *omvårdnad*
- Inom kategorin **Kommunikation** handlar ökningen främst om brister avseende *Bemötande*.
- Inom kategorin **Vårdansvar** och sticker denna gång ärenden rörande brister i *Hygien/miljö/teknik* ut (de ärendena handlar främst om brister i just hygien).
- Det har denna tvåmånadersperiod även varit en stor ökning inom kategorin **Dokumentation och sekretess**. Där handlar det om en ökning av ärenden rörande *Patientjournalen*.

### Inkomna ärenden fördelat mellan medicinska inriktningar, somatisk specialistvård, primärvård, psykiatri samt kommuner, folktandvård (tabell 4)

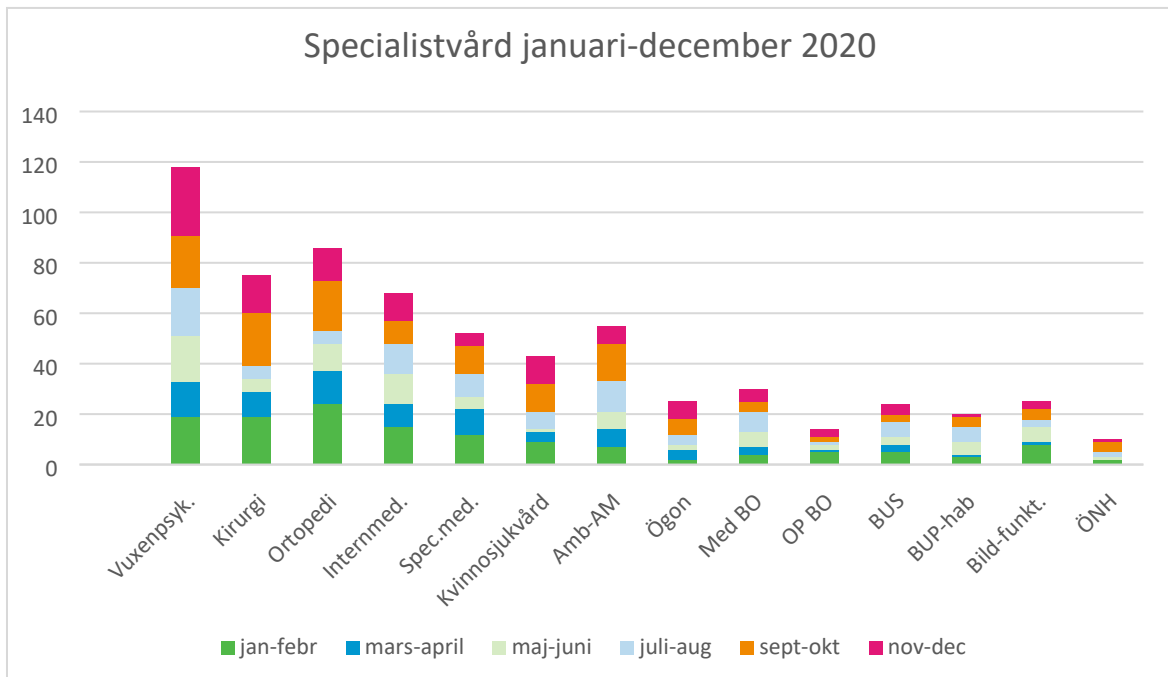
	2018	2019	2020-02	2020-04	2020-06	2020-08	2020-10	2020-12	2020 Ack.
<b>Tot.Antal</b>	1231	1340	277	162	166	182	264	222	1273
<b>Spec.vård</b>	633	633	130	69	72	83	115	98	567
<b>Psykiatri</b>	139	139	27	17	25	27	27	28	151
<b>PV</b>	368	368	110	57	59	56	85	73	440
<b>Kommun</b>	17	17	2	3	2	5	6	1	19
<b>FTV</b>	42	42	7	7	3	5	9	7	38
<b>Övrigt*</b>			5	5	6	5	25	11	57

Övrigt\* ospecificerade VO, externa verksamheter (SOS-alarm, aktiv ortopedteknik mm.) samt övriga verksamheter (inom ex. regionstyrelseförvaltning, X-trafik, Hjälpmedel-SAM)

### Trender avseende specialitet

- Fördelningen av ärenden mellan specialistvård, primärvård och psykiatri har i stort samma fördelning inbördes som tidigare där specialistvården står för flest antal ärenden.
- Primärvården (regionens och privat vård tillsammans) står för näst flest antal ärenden.
- Kommunen har haft 1 ärenden.
- Folk tandvården har denna period haft 7 ärenden.

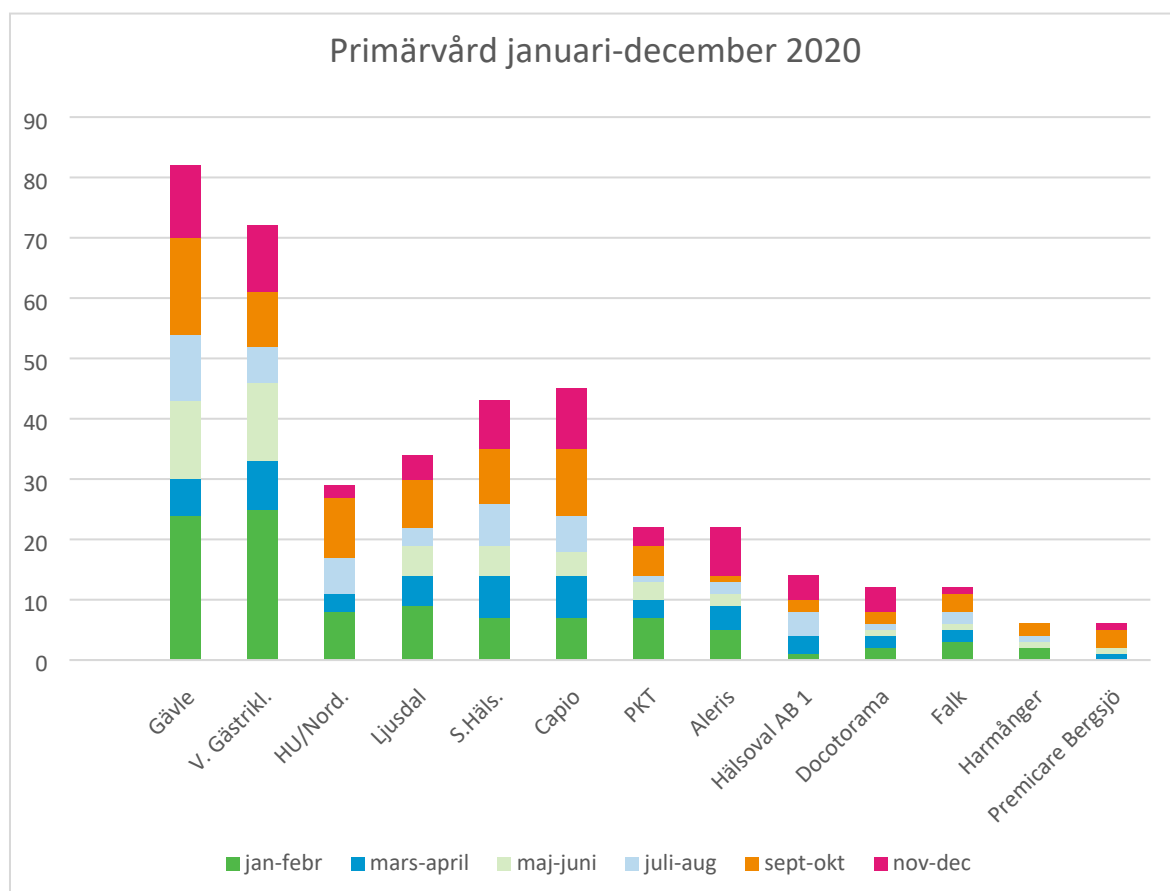
### Specialistvård per VO januari-december (tabell 5)



### Trender avseende verksamhetsområden inom specialistvård

- Det är alltså VO Vuxenpsykiatri som står för flest antal ärenden och antalet ärenden har denna period ökat markant. 27 ärenden nu och 21 ärenden förra perioden.
- Övriga verksamheter har haft ett minskat antal ärenden.

## Intern och extern Primärvård januari-december 2020 (tabell 6)



### Trender avseende verksamhetsområden inom primärvård

- VO Gävle (8 HC) har flest antal ärenden senaste perioden, men också på totalen.
- Även VO Västra Gästrikland (5 HC) hade nästan lika många ärenden.
- Av de privata HC är det Capio (3 HC) som hade flest antal ärenden, både denna period men även under året.
- Det är en relativt jämn fördelning mellan de olika HC, inget som sticker ut.

### Ärenden med bäring på Covid-19

Informationskontakter: 11 stycken

Antal ärenden: 113 stycken, varav 32 den senaste perioden, november-december.

En analys har gjorts på samtliga Covid-ärenden under året.

### Exempel på ärenden rörande *Patientjournalen*

*" Saknar anteckning i journal från läkarkontakt där patienten fick information om felbehandling".*

*" Synpunkter på att journalanteckning inte kan utläsas samma dag som undersökning är gjord".*

*" Anser att det står irrelevant och nedvärderande saker i journalen".*

*” Vid läsning av journal på 1177 upptäckt felaktigheter. Står att hen har minnesproblem, vilket inte stämmer eftersom det var maken som hade det och var den som hade kontakt med vården”.*

*” Upptäckt att annan patients provsvar finns i hens journal”.*

**Exempel på ärenden rörande Hygien/miljö/teknik**

*”Anser att vårdgivaren använt föråldrad utrustning samt att lokalen var smutsig och illaluktande”.*

*” Brister i basala och specifika hygienrutiner kring Covid-19-misstänkt patient”.*

**Förkortningar:**

VO = Verksamhetsområde  
HC = Hälsocentral  
VEC = Vårdenhetschef  
VC = Verksamhetschef  
SSK = Sjuksköterska  
FK = Försäkringskassan  
AM = Akutmottagningen

**Antal ärenden 2020 jämfört 2018 och 2019**

<b>Period</b>	<b>2018</b>	<b>2019</b>	<b>2020</b>
Januari	147	124	145
Februari	105	136	132
Mars	142	142	91
April	120	115	71
Maj	90	100	62
Juni	82	89	103
Juli	77	107	77
Aug	93	96	103
September	92	118	122
Oktober	114	118	141
November	96	107	131
December	83	90	91