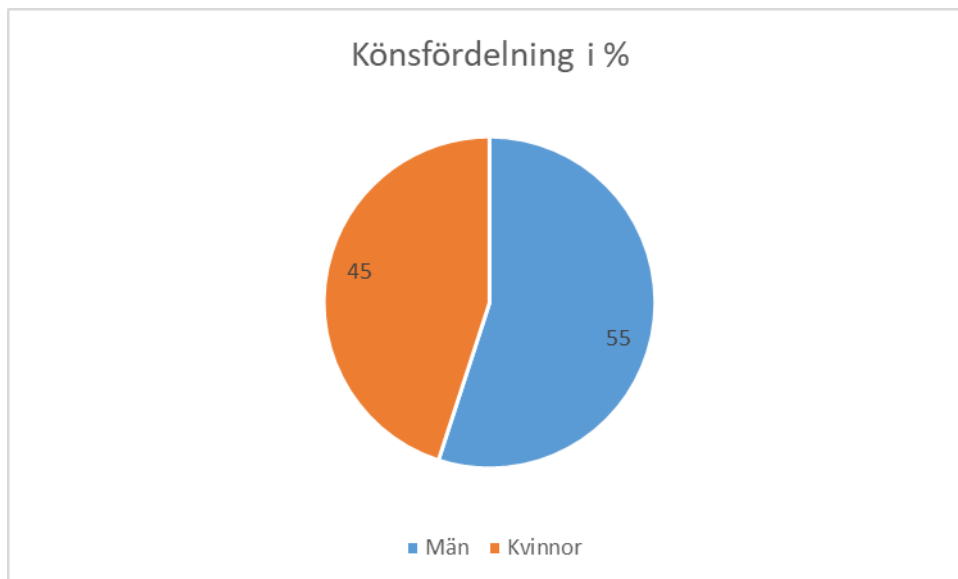
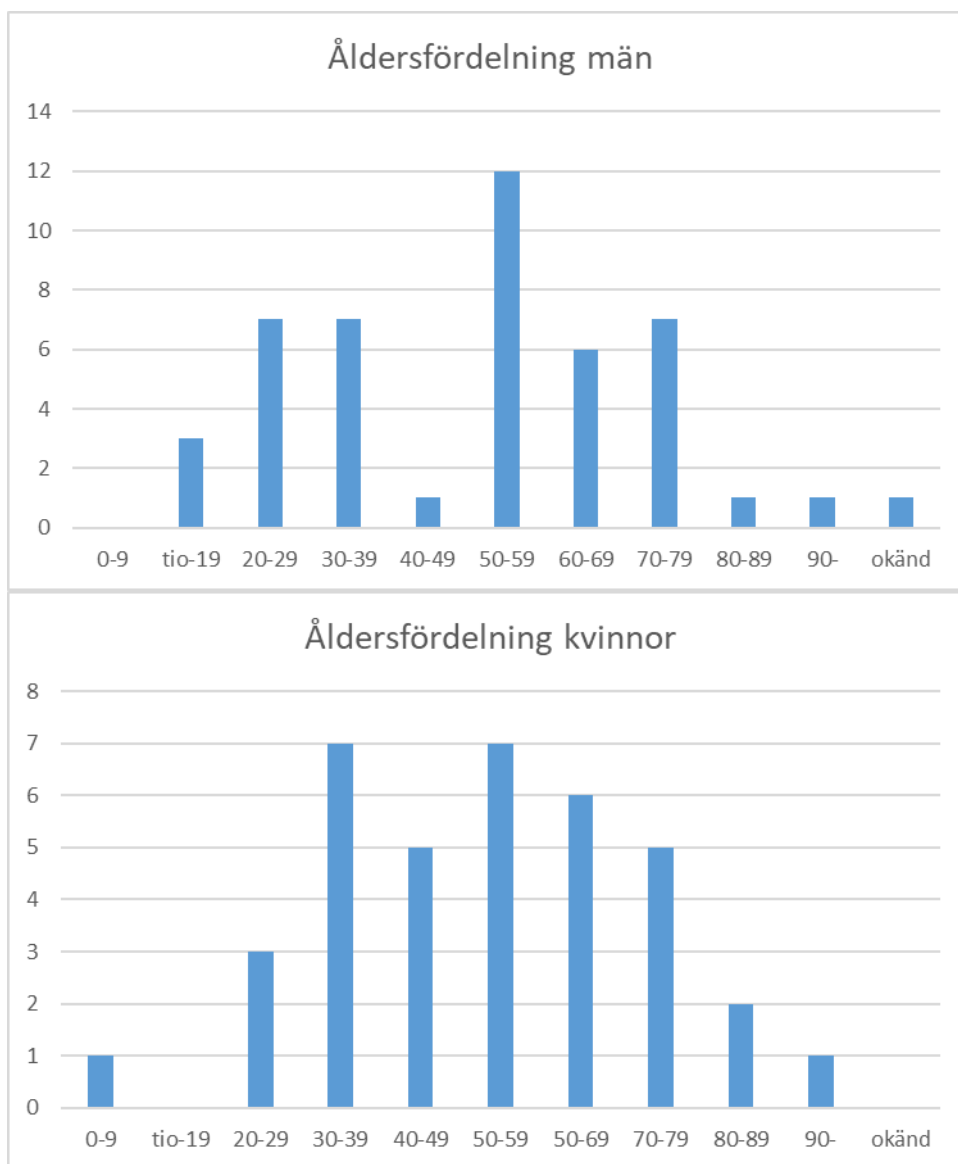


*Patientnämndens förvaltning**Magnus Moberg***Sammanställning VO Ortopedi 2020***Antal*

Under perioden 2020-01-01 till 2020-12-31 kom 83 ärenden in gällande VO Ortopedi till Patientnämndens förvaltning. Det är en minskning med 25% jämfört med 2019 då det kom in 112 ärenden.

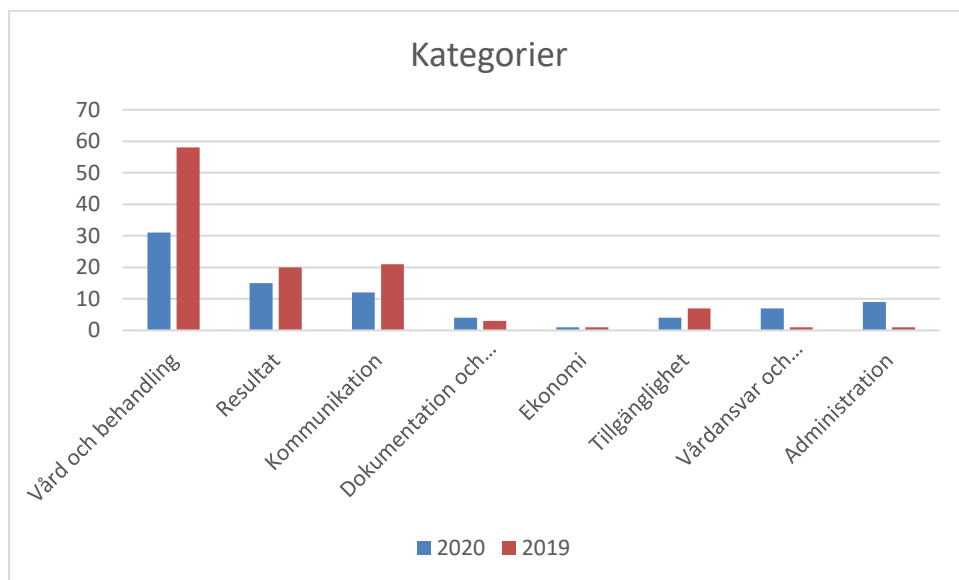
Ålder- och könsfördelning

Föregående år såg det ut tvärtom med 55% kvinnor och 45% män. Vad som ligger bakom den omsvängningen kan förvaltningen inte uttala sig om.



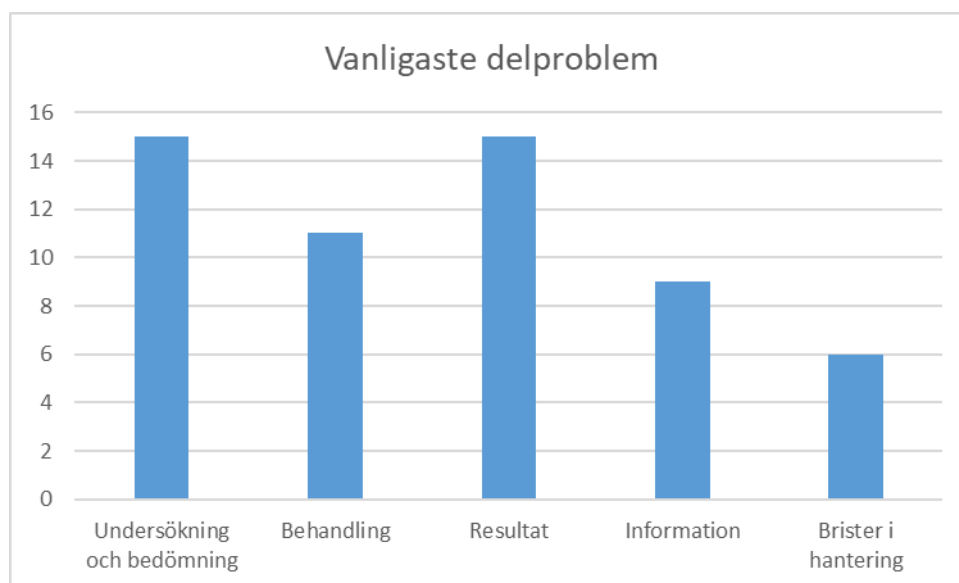
Anmärkningsvärt låg andel i spannet 40-49 och hög i spannet 50-59 bland män annars jämnt fördelat från 20 år upp till 80 år.

Kategorier



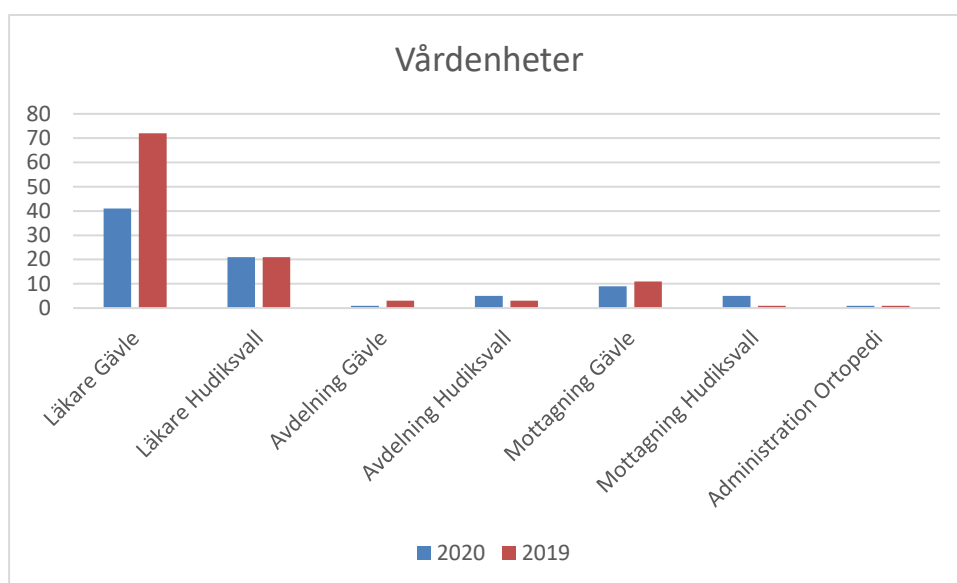
Kategorierna *Vård och behandling* och *Kommunikation* gått ner med 40% sen föregående år medan kategorin *Resultat* gått ner med 25%. Dessa tre kategorier stod 2019 för nästan 90% av den totala ärendemängden 2019 men är nu under 70%. De kategorier som framför allt ökat sin andel är *Vårdansvar och organisation* från 1 till 9% och *Administrativ hantering* från 1 till 10%.

Delproblem



Generellt lägre nivåer och noterbart att *Brister i hantering* som ligger under kategori *Administrativ hantering* är det femte vanligaste delproblemet 2020 och att delproblem *Bemötande* gått ner från 11 ärenden 2019 till endast 1 ärende 2020. Delproblem *Behandling* har gått ner från 35 ärenden 2019 till 11 2020. *Undersökning/bedömning* ökat från 11 till 15 medan *Resultat* gått ner från 19 till 15.

Organisation/Enheter



Det handlar om samma enheter som tidigare men väsentligt lägre antal på *Läkare Gävle* som hade över 70 ärenden 2019. Övriga ligger mycket nära det antal som man hade 2019.

Exempel på ärenden

Här följer exempel på ärendemeningar till de vanligaste delproblemen. Exempelen är dels talande exempel eller att de sticker ut, exempelvis #varg (allvarligt ärende).

Undersökning/bedömning

- *Läkaren ansåg att patienten sökt vård i onödan och att ingen grund fanns för inläggning, hade sepsis. #varg*
- *Missad komplicerad fraktur i fotleden.*
- *Läkarna bedömde att inget "var av" i knä, hade korsbandsskada.*

Diagnos

- *Ådrog sig caputnekros vid användning av läkemedel mot osteoporos och diagnos sattes sent i förloppet. #varg*

Behandling

- *Felbehandlad handledsskada som lett till att patienten nu väntar på operation.*
- *Fick belastningsträna utan att det säkerställts att frakturer var läkta, vilket de inte var.*
- *Eftervården efter operation av krosskadad tumme sköttes inte, fick kraftig infektion och fick till slut amputera delar av tummen.*

Resultat

- *Infektion efter knäprotesoperation som ledde till amputation. Sökte flera gånger post-op och avvisades. #varg*

Information

- *Inte nöjd med kontakterna med ortopederna vid remittering till utomlandsvård.*
- *Informerades inte att covidmisstanke kvarstod.*
- *Ingen information till patienten att tiden "tagits bort pga. corona".*

Väntetider i vården

- *Remitterades till ortopederna för besvär efter fottrauma, fick vänta 11 månader på bedömning trots påstötning, visade sig vara en tumör i foten som spridit sig. #varg*

Vårdflöde/processer

- *Utlovad remiss till hemregion har inte skickats som utlovats.*
- *Anser det är bristfällig kontakt mellan vårdenheter vilket har försvårat patientens rehabilitering.*

Brister i hantering

- *Remiss har skickats till fel HC.*
- *Lades inte in på väntelista efter misstänkt korsbandsskada.*
- *Röntgensvar, MR, är borttappat.*
- *Skickats till privat vårdgivare för höftprotesoperation och nu fått besked att de inte kan ta patienten pga. tillhör riskgrupp.*

Åtgärder som vidtagits av förvaltningen

23 skrivelser inkom och hanterades, vilket är en mer än föregående år trots att markant färre ärenden hanterades totalt.

Inga vårdmöten har ägt rum under perioden.

I 8 ärenden togs muntliga kontakter med VEC, VC eller kvalitetssamordnare.

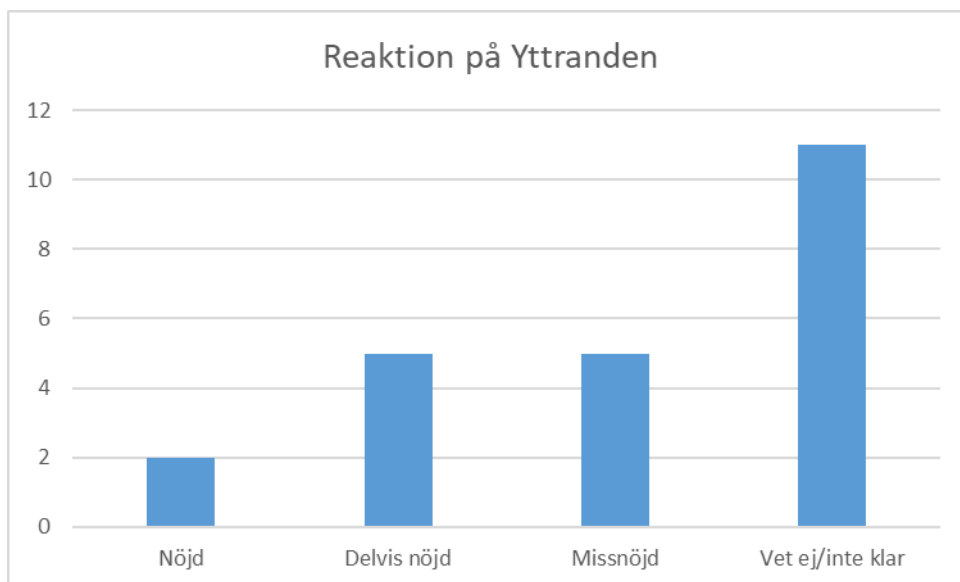
I 36 ärendena gavs information om patientförsäkringen LÖF.

52 ärenden skickades för kännedom.

Inga lex Maria-anmälningar hade gjorts efter anmälan men däremot hade det gjorts en redan innan anmälaren tog kontakt med förvaltningen.

4 ärenden bedömdes av Patientnämnden som allvarliga (#varg).

Nöjdhet med yttranden efter skrivelse



Antalet nöjda och delvis nöjda har ökat från 5 till 7 och antalet missnöjda har sjunkit från 8 till 5 från föregående år. 6 skrivelseärenden var fortfarande under handläggning vid denna sammanställnings färdigställande

Redovisade åtgärder från verksamheten

Verksamhetsområdet har redovisat 6 åtgärder till följd av synpunkter som kommit in via patientnämnden. 3 av dessa har varit av övergripande karaktär av typen att *ärendet tas upp i lärande syfte*. 3 har varit kopplade till den enskilde patienten. I 2 fall fick patienten en *ny medicinsk bedömning* och 1 ledde till att *nytt sjukintyg* skrevs.

Sammanfattning/reflektion/vad sticker ut?

Det som sticker ut mest i denna sammanställning är att ärendemängden gått ner hela 25% under 2020 jämfört med 2019. Stor delförklaring till detta står förmodligen att finna i den pandemi som påverkat samhället och sjukvården så markant från mars månad och i stort sett resterande del av året. Noterbart i den ärendemängd som trots allt kommit in är att mängden skrivelser inte påverkats negativt alls utan istället ökat och att nöjdheten med de yttranden som kommit från verksamheten ökat samt att den andel som är missnöjda med yttrandena har minskat.

Fördelningen mellan könen är relativt jämn (55-45) men med övervikt för männen i år, föregående år var det samma skillnad men fler kvinnor än män. Över åldersspannen är det ganska jämnt fördelat från 20-80 med 5-7 ärenden per åldersspann år med undantag för spannet män 40-49 år då endast ett ärende inkom och 50-59 år där 12 ärenden kom in.