



Hälsovalsutskott 2021-11-29

Hälsoval – budget 2022



Hälsoval ram 2022

Ram 2021 1 552 300 000

Uppräkning 2022 4,9% 76 200 000

S:a 1 628 500 000

Pneumekockvaccin tillkommande ersättning 1 100 000

ST-ersättning Flytt från HoS och HR 54 200 000

Ny ram 2022 1 683 800 000

Budget HVK 2021	1 552 300 000
Uppräkning 4,9%	76 200 000
Tillskott pneumekockvaccin	1 100 000
Tillskott ST-läkare flytt från HoS/HR	54 200 000
S:a uppräkning HVK	131 500 000
Budget HVK 2022	1 683 800 000

Fördelning budget enligt nedan:

	Uppräkning kr	Uppräkning jfm 2021 %	Andel av uppr. %
BAS uppdraget	67 905 000	5,0%	89%
<i>Varav demografisk</i>	<i>4 789 000</i>		<i>6%</i>
<i>Varav uppräkning</i>	<i>63 116 000</i>		<i>83%</i>
BVC uppdraget	2 081 000	4,20%	3%
<i>Uppräkning</i>	<i>2 081 000</i>	<i>4,20%</i>	<i>3%</i>
Övrigt	6 214 000		8%
<i>Varav fast ers HoS, ex. dagrehab, dietist, psykoterapib.</i>	<i>2 116 000</i>	<i>7,30%</i>	<i>3%</i>
<i>Varav taxan</i>	<i>358 000</i>	<i>2,20%</i>	<i>0%</i>
<i>Varav utomlänsvård inkl digitala</i>	<i>3 500 000</i>	<i>10,60%</i>	<i>5%</i>
<i>Varav övrigt HVK</i>	<i>240 000</i>	<i>0,60%</i>	<i>0%</i>
Summa uppräkning	76 200 000		100%
Tillskott/förändringar 2022			
<i>Pneumekockvaccin</i>	<i>1 100 000</i>		<i>100%</i>
<i>ST-läkare</i>	<i>54 200 000</i>		<i>100%</i>
Summa 2022	131 500 000		

Ersättningar HC Hälsöval Gävleborg 2021

Ersättningen avser	2021	2022	%	S:a budget 2021	S:a budget 2022	%
Vårdpeng åldersviktad	2 507 kr	2 562 kr	2,2%	618 928 000 kr	635 376 000 kr	2,7%
ACG-ersättning						
Vårdpeng läkemedel	810 kr	900 kr	11,1%	251 100 000 kr	280 800 000 kr	11,8%
Vårdpeng Socioekonomi	520 kr	585 kr	12,5%	61 360 000 kr	69 030 000 kr	12,5%
Täckningsgrad läkemedel						
BVC 0-åringar	9 007 kr	9 448 kr	4,9%	28 372 040 kr	29 761 190 kr	4,9%
BVC 1-5 åringar	1 537 kr	1 612 kr	4,9%	24 592 000 kr	25 792 000 kr	4,9%
Socioekonomisk ersättning BVC	100 kr	105 kr	5,0%	3 000 000 kr	3 150 000 kr	5,0%
Första hembesök nyfödda	700 kr	734 kr	4,9%	1 610 000 kr	1 688 000 kr	4,8%
Andra hembesök 8 mån	700 kr	734 kr	4,9%	1 190 000 kr	1 248 000 kr	4,9%
Övriga hembesök BVC	700 kr	734 kr	4,9%	420 000 kr	440 000 kr	4,8%
Hembesök tandvård 15 mån	1 400 kr	1 469 kr	4,9%	700 000 kr	735 000 kr	5,0%
Målrelaterad ersättning				32 000 000 kr	35 000 000 kr	9,4%
Täckningsgrad				97 000 000 kr	102 000 000 kr	5,2%
Höstkostnadsersättning				96 000 000 kr	101 000 000 kr	5,2%
				1 216 272 040 kr	1 286 020 190 kr	

SÄBO

Geografiersättning

Tolk

Familjeläkarjourer

Utömlänsbesök

BVC

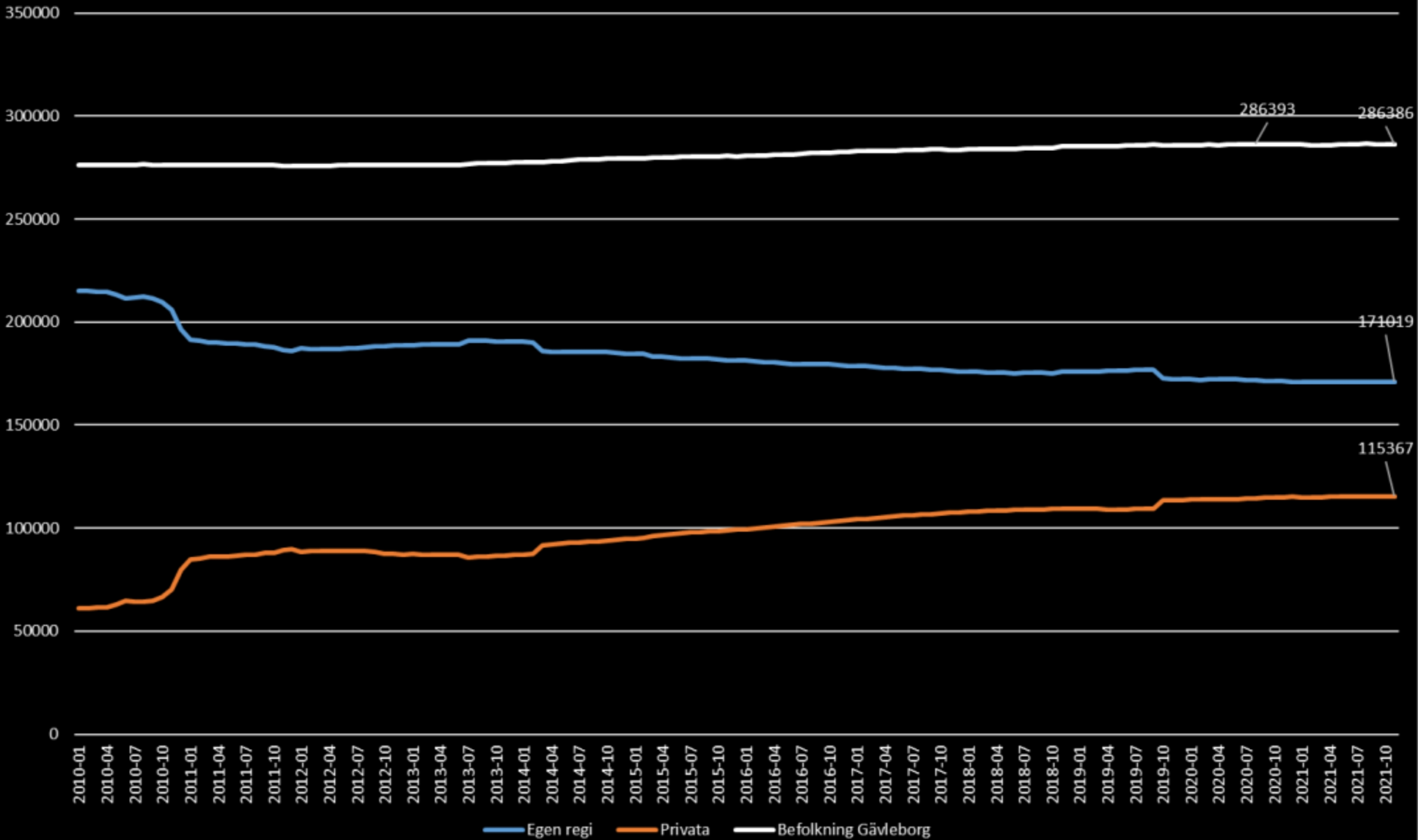
Fast ersättningar Primärvården -ex. Dietist, BHV, bassäng, psykoterapi, Dagreha

Nationella taxan

Hälsovalsenheten

ST-ersättning

Antal listade på Hälsocentral i Region Gävleborg 201001 - 202111



Kostnad Förmånsläkemedel PV

