

Hälsa- och sjukvårdsgemensamma resurser stab

Välfärdsstrategi

Förslag till beslut

Hälsa- och sjukvårdsnämnden föreslår Regionfullmäktige att besluta

- Att anta Välfärdsstrategin som underlag för den samverkan Region Gävleborg genomför inom ramen för Nätverk Välfärd
- Att Välfärdsstrategin därmed ersätter tidigare överenskommelser rörande länsamverkan inom ramen för Nätverk Välfärd

Sammanfattning

2020 gav Nätverk Välfärd Länsledning i uppdrag att arbeta fram en Välfärdsstrategi som ska ersätta de så kallade *gemensamma utgångspunkterna* som är de övergripande överenskommelserna för samverkan mellan Region Gävleborg och länets kommuner inom välfärdsområdet. Strategin ska således stödja samverkan på länsnivå, och ska inte ersätta eller komplettera lokala styrdokument.

Strategin ska ge en överordnad inriktning och struktur av samverkansarbete inom välfärdsområdet för att nå målen för välfärden. Strategin ska stödja i att göra gemensamma prioriteringar för vår samverkan inom välfärdsområdet. Strategin ska också stödja Nätverk Välfärd att kunna fastställa gemensamma mål inom prioriterade områden.

Baserat på Välfärdsstrategin ska Länsledning ta fram årliga handlingsplaner för samverkan för att omsätta strategin i konkreta åtgärder.

Region Gävleborg som innehar rollen som ordförande för Nätverk Välfärd överlämnar nu strategin till respektive kommun att hantera.

Nätverk Välfärd och Länsledning Välfärd

Nätverk Välfärd är en politisk ledningsgrupp bestående av ordförande för social-omsorgs- omvårdnadsnämnd eller motsvarande och för barn- och utbildningsnämnd eller motsvarande inom kommunerna samt ledamöter i hälsa- och sjukvårdsnämnden Region Gävleborg.

Denna politiska ledningsgrupp tar det gemensamma ansvaret för att på en övergripande nivå identifiera behov av, initiera, leda och utvärdera samt utveckla de gemensamma samverkansfrågorna i Gävleborgs län. Som en följd av detta blir också nätverkets uppgift att identifiera, analysera och åtgärda systemfel och andra hinder i våra välfärdssystem, som försvårar sådana samverkanslösningar.

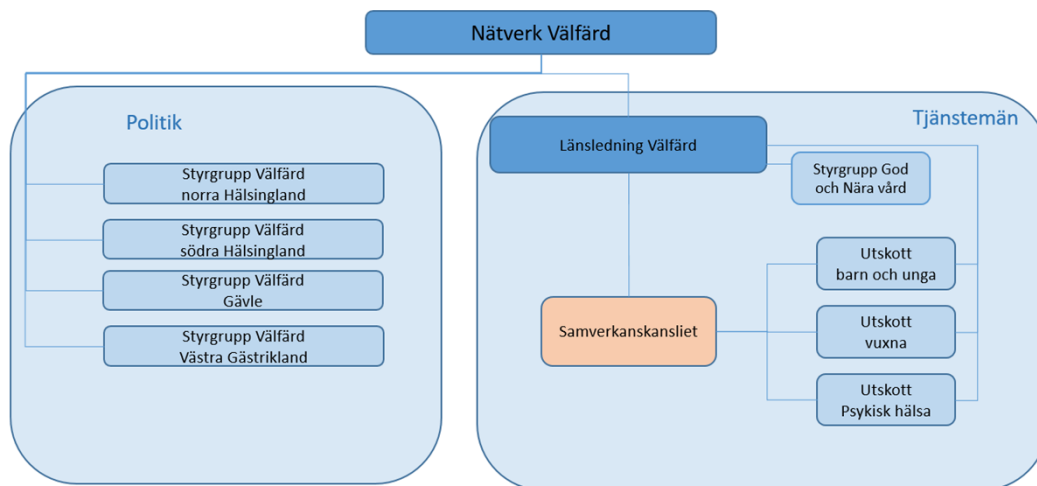
Länsledning Välfärd arbetar på uppdrag av Nätverk Välfärd som är det politiskt sammanhållna samverkansforumet inom Gävleborgs län. Länsledning är en

Hälso- och sjukvårdsgemensamma resurser stab

strategisk samverkansledning bestående av förvaltningschefer inom socialtjänst, omsorg/omvårdnad, utbildning inom kommunerna samt inom Region Gävleborg. Denna samverkansledning har på en övergripande nivå ansvar för att identifiera, initiera, leda och utvärdera samt utveckla gemensamma samverkansfrågor i Gävleborgs län.

Ordförande:

- Tina Mansson Söderlund, Bitr. Hälso-och sjukvårdsdirektör, Region Gävleborg
- Magnus Höjjer, Sektorchef Valfärd Gävle kommun

**Beslutsunderlag**

- Valfärdsstrategi 220303 slutversion
- Valfärdsstrategin, Nätverk Valfärd 2022-05-12

Expedieras till

Kommunerna i Gävleborg, Hållbarhetsnämnd, Hälsovalskontor

Johan Kaarme
Hälso- och sjukvårdsdirektör

Tommy Stokka
Stabschef HoS