

# HSD information

HSN 2021-12-07



# Punkter

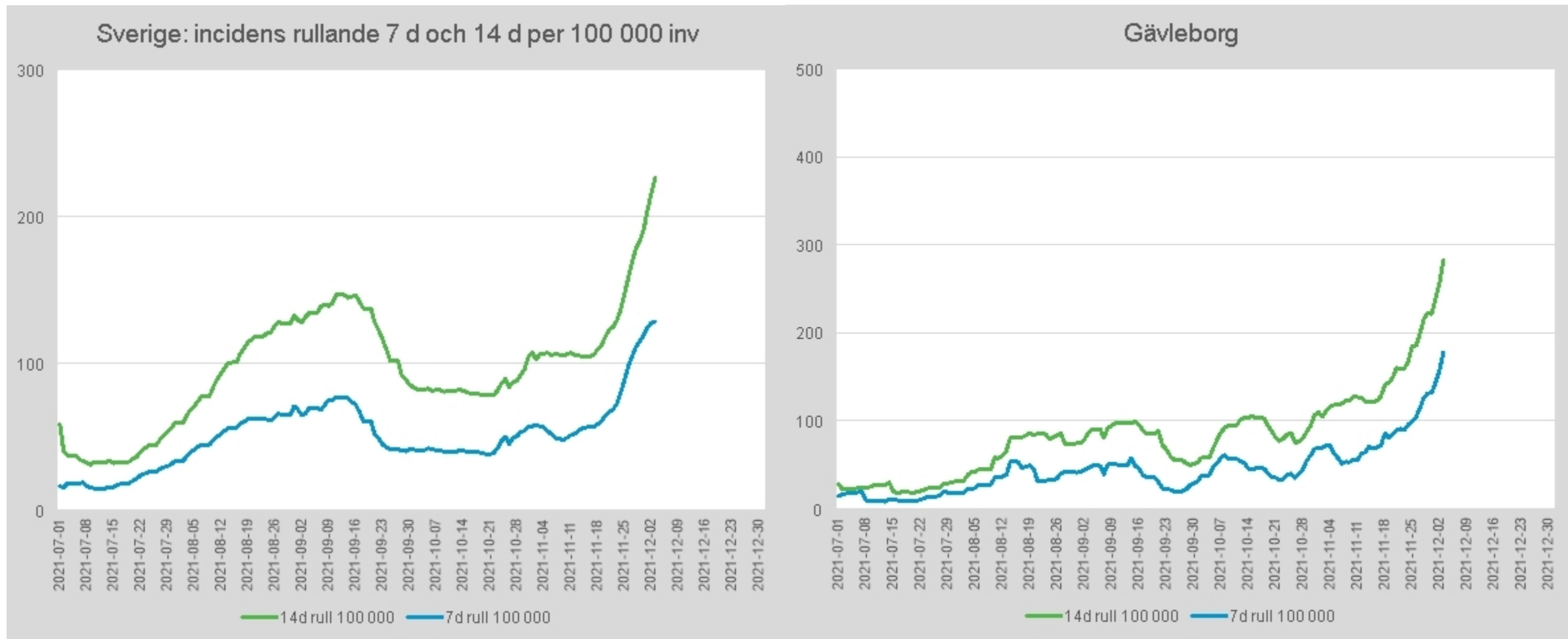
- Covid – läget i regionen inkl RS-virus och säsongsinfluensa
- Covidvaccinering status
- Uppskjuten vård
- Aktuella hälso- och sjukvårdsfrågor i regionen

# Covid - lägesrapport

- Stigande trend sista veckorna (282/100 000; jmf 122 den 10:e nov. Rikets snitt 227/100 000)
- Snabb ökning i antal som provtar sig (2388 st igår, 6 dec)
- Smittspårningsenheten är i fas och utökar bemanningen
- Kapacitets- och logistikplanering pågår för övertagning av egenprovtagning efter Q1 2022
- Data sept-nov: 2,2% av positiva fall behöver slutenvård och 0,3% IVA-vård (13% av slutenvårdade)
- Ökningen av vaccinerade på IVA beror på ökad vaccinationstäckning. Skyddseffekten oförändrat hög. 10-20 ggr högre risk för IVA-vård för ovaccinerade
- "Gurgeltester" utvärderas för provtagning mot befolkningen via underleverantör

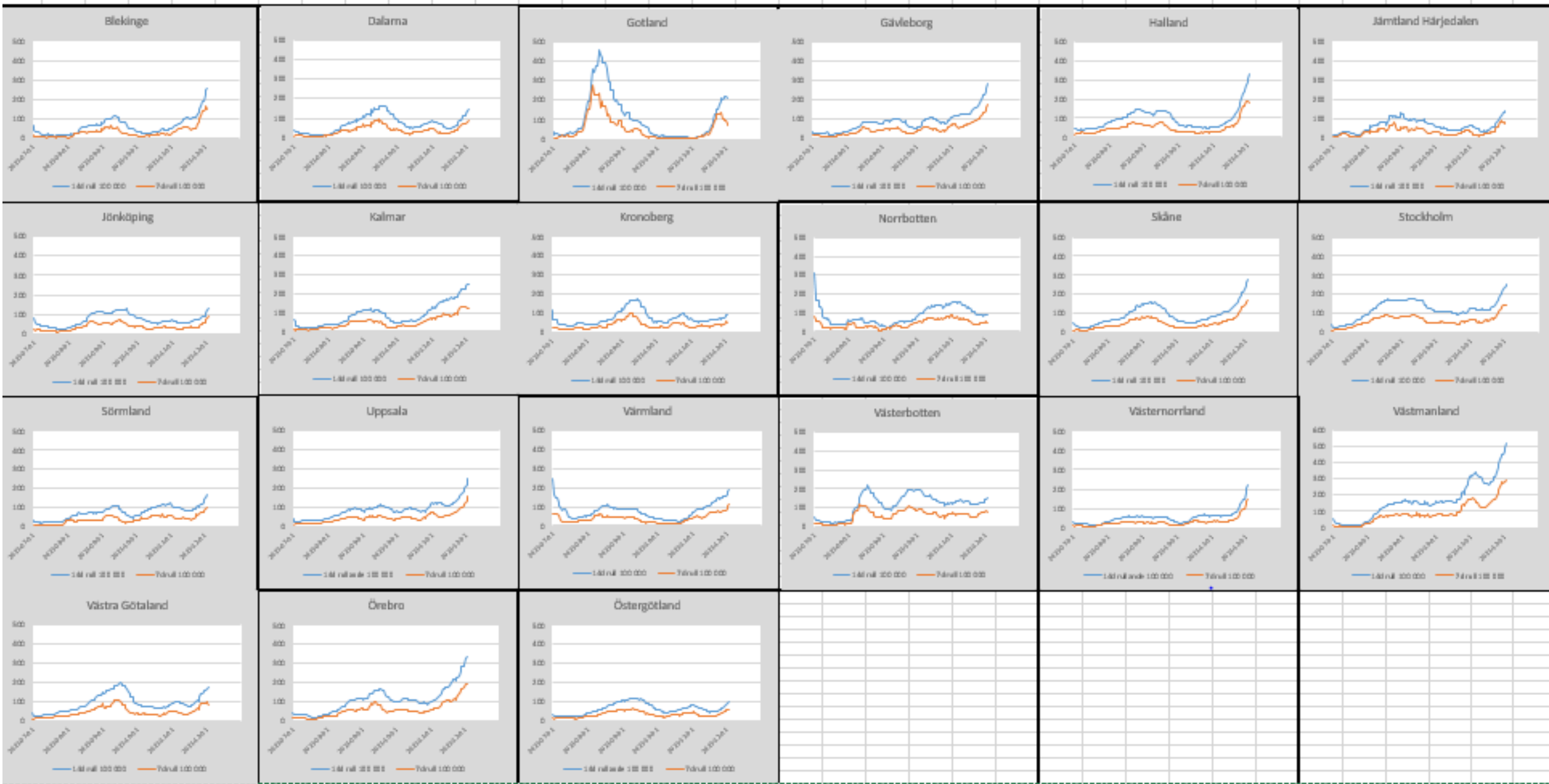
# Incidens 7d och 14 d/100 000 inv

OBS – olika värden på y-axeln



# Incidens rullande 14 d 100 000

Uppdaterad: 211203



# Covid – trend incidens Gävleborg



## Positiva Covid-19 provsvar de senaste 7 dagarna



Senast uppdaterad  
2021-12-07 06:21:49

### Välj kommun

- Markera alla
- Bollnäs
- Gävle
- Hofors
- Hudiksvall
- Ljusdal
- Nordanstig
- Ockelbo
- Ovanåker
- Sandviken
- Söderhamn
- Utom län/Okänt

### Välj analys

- Markera alla
- SARS-CoV-2 RNA nasopharynx/svalg
- SARS-CoV-2 RNA nph/svalg, akut

### Summan senaste 7 dagarna per kommun

Kommun	Antal positivt provsvar	Andel av alla prov i kommunen	Incidens
Bollnäs	30	3,62 %	0,11 %
Gävle	142	5,60 %	0,14 %
Hofors	6	3,59 %	0,06 %
Hudiksvall	35	3,23 %	0,09 %
Ljusdal	18	4,74 %	0,10 %
Nordanstig	3	1,38 %	0,03 %
Ockelbo	72	19,83 %	1,22 %
Ovanåker	10	2,83 %	0,09 %
Sandviken	46	4,02 %	0,12 %
Söderhamn	56	6,36 %	0,22 %
Utom län/Okänt	20	13,16 %	

Diagrammet visar positiva provsvar där varje enskild punkt i diagrammet (och tabellen till höger) visar summan av de 7 föregående dagarna. Endast ett provsvar per individ visas. En viss eftersläpning på självttesterna gör att det sista mätvärdet kan vara något för lågt.

\*Incidens = antal positiva provsvar dividerat med antalet kommuninvånare

# Covid - lägesrapport



## Patienter vårdade i slutenvård med Covid-19

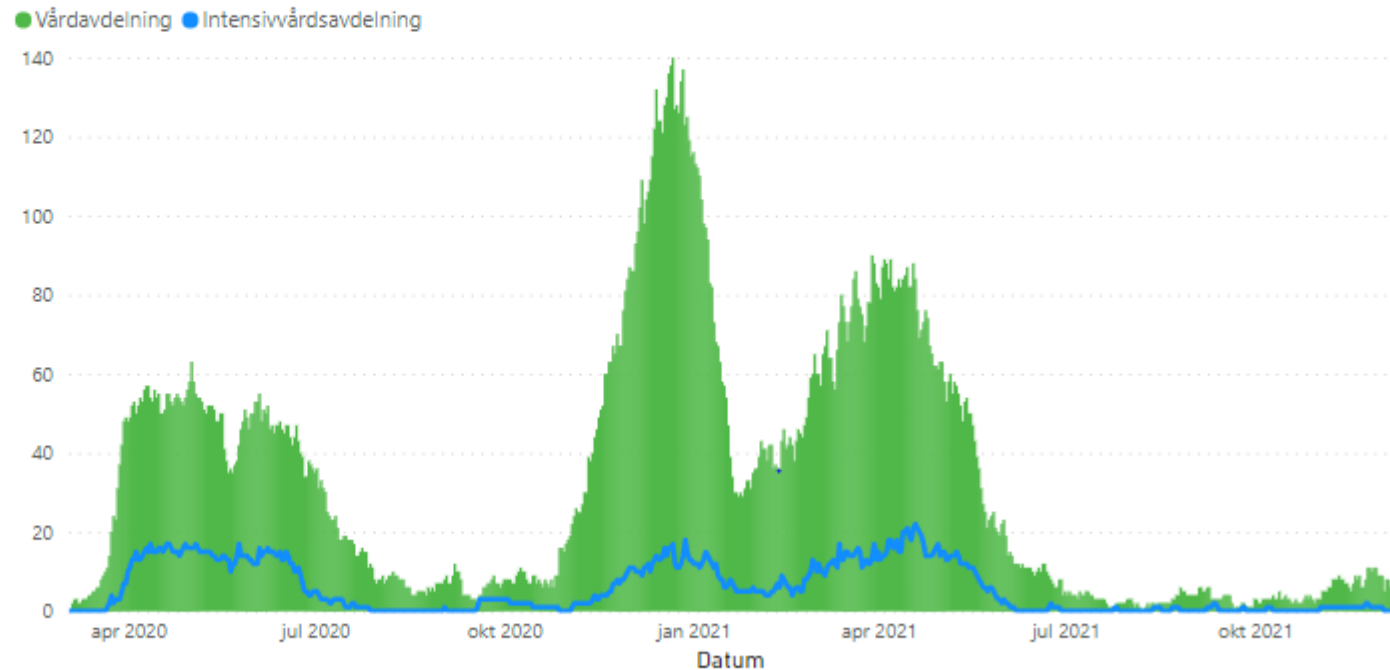
Senast uppdaterad  
2021-12-07 06:10:15

### Antal inläggande patienter per sjukhus

Sjukhus	Antal
Gävle sjukhus	6
Bollnäs sjukhus	0
Hudiksvalls sjukhus	0
<b>Totalt</b>	<b>6</b>

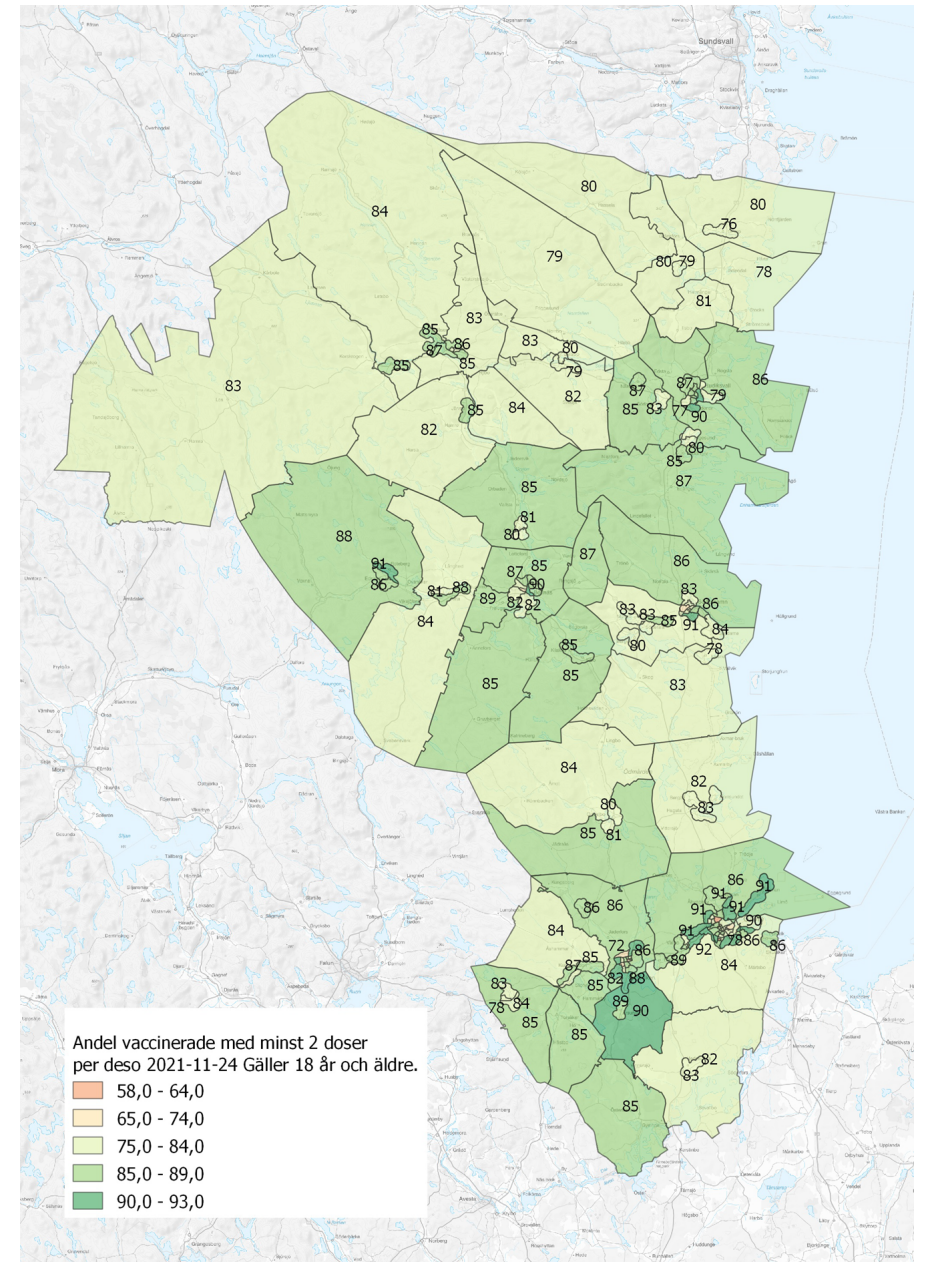
### Varav antal inläggande på IVA

Sjukhus	Antal
---------	-------



Grafen visar laboratoriebekräftade Covid19-patienter som varit inläggande på något av regionens sjukhus. Antalet kan komma att justeras i efterhand allt eftersom registrering sker och kan därmed släpa efter något i förhållande till tabellen till vänster. Tabellen till

- Ökad vaccinationstäckning i länet (data 211124)
- Områden med lägst täckning nu 59-60% jmf med 35% i sept





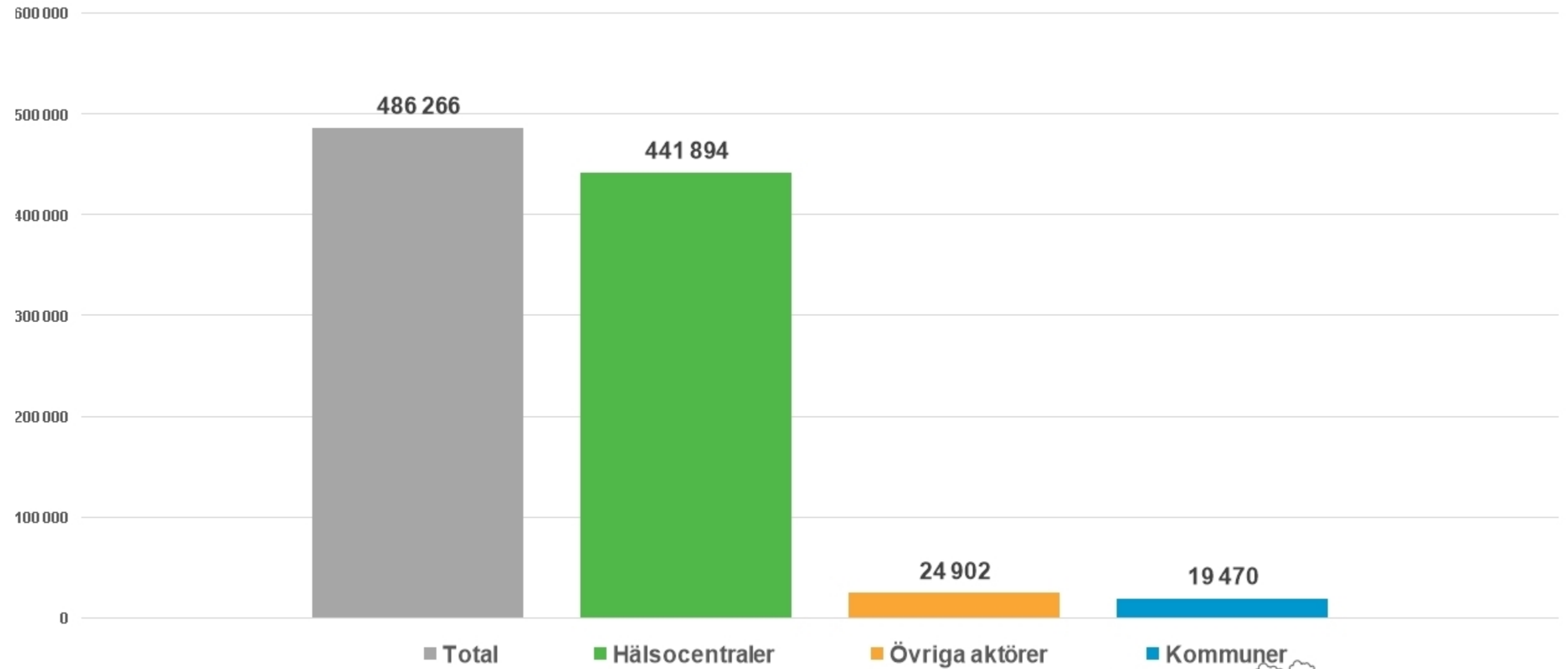
# Vaccinering Covid-19

Statistik för perioden; **2020-12-27--2021-12-05**

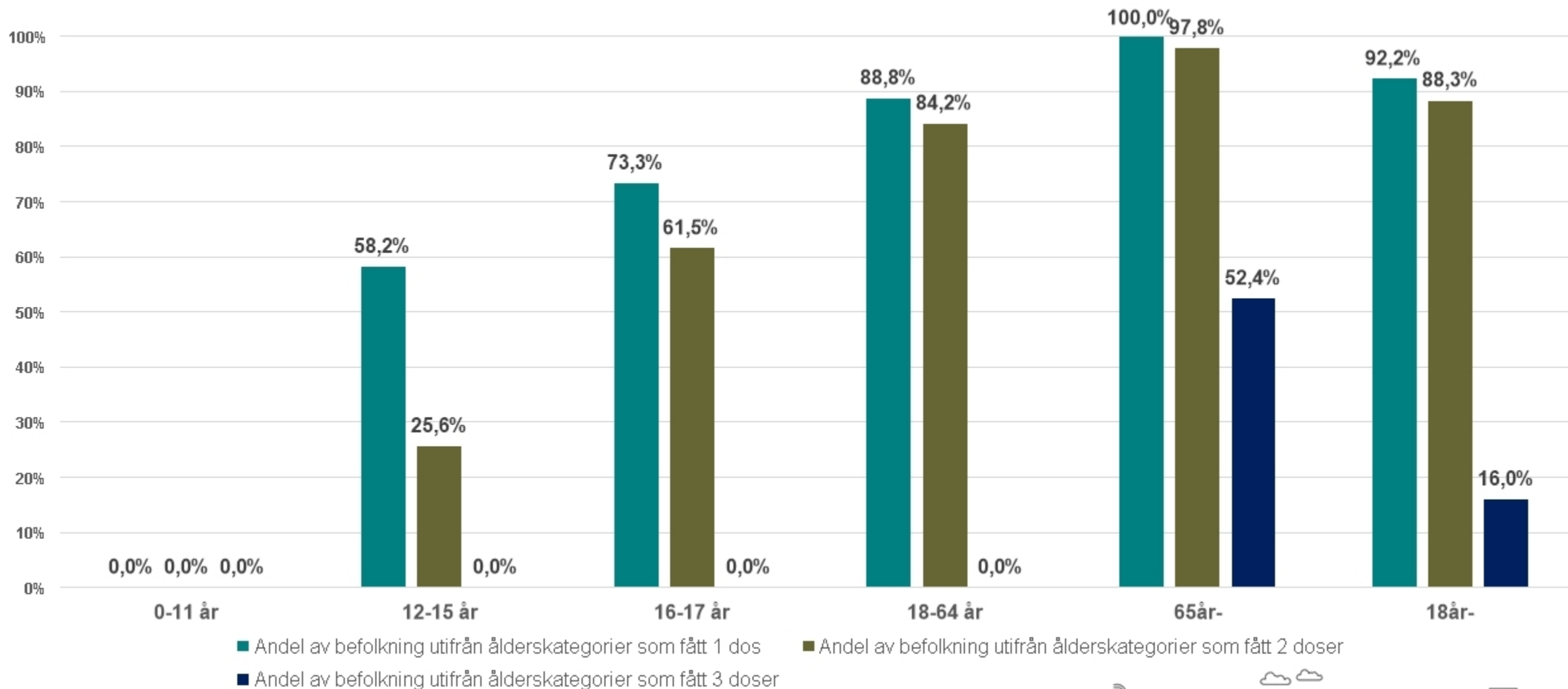
Uttag ur Swevac; **2021-12-06**



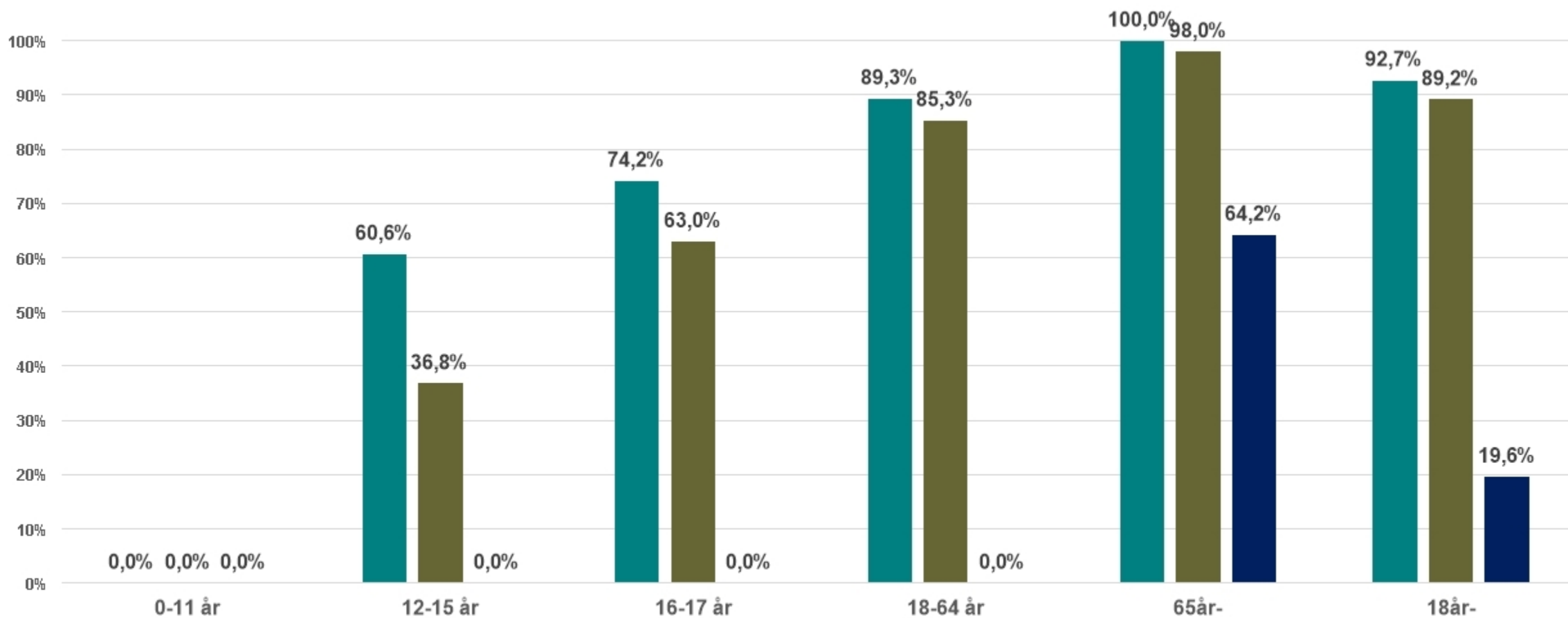
## Antal givna doser



## Andel av befolkning per ålderskategori per 2021-11-28



## Andel av befolkning per ålderskategori per 2021-12-05



■ Andel av befolkning utifrån ålderskategorier som fått 1 dos

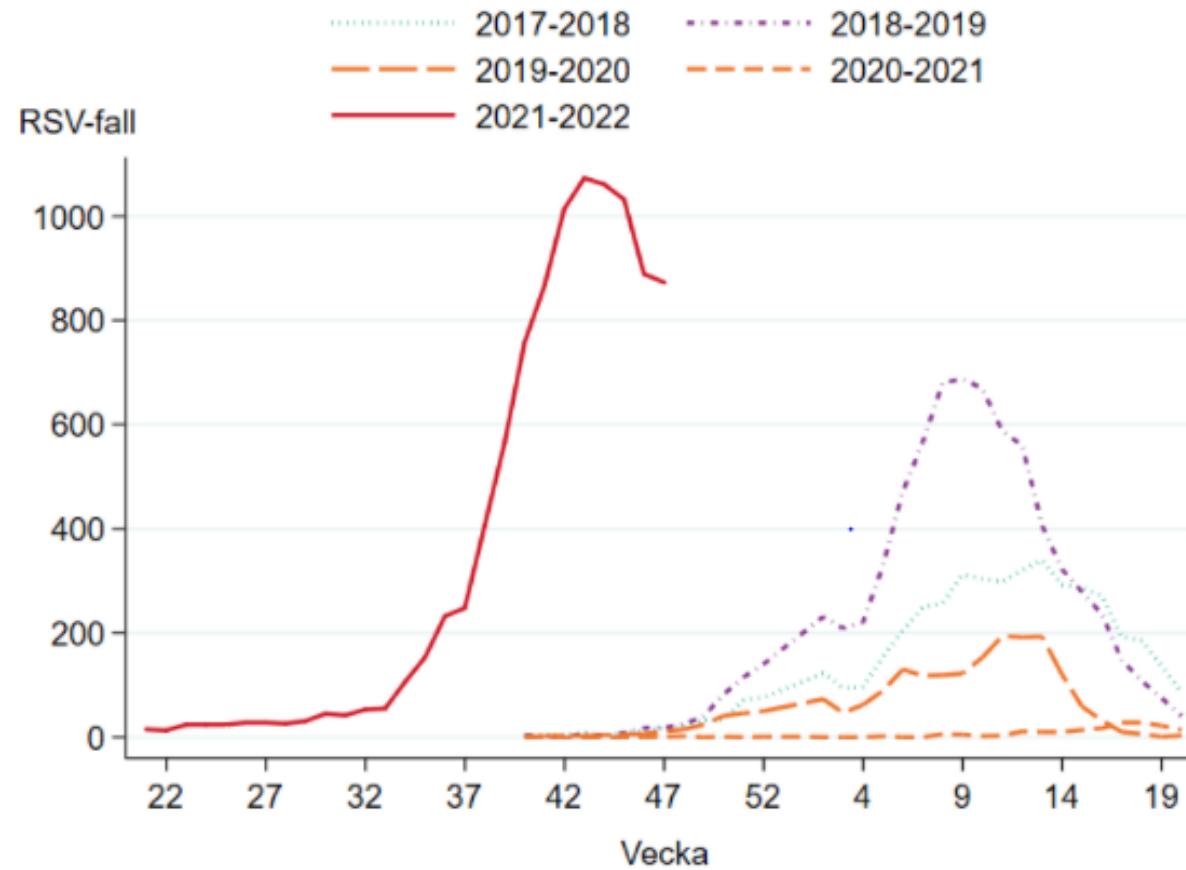
■ Andel av befolkning utifrån ålderskategorier som fått 2 doser

■ Andel av befolkning utifrån ålderskategorier som fått 3 doser



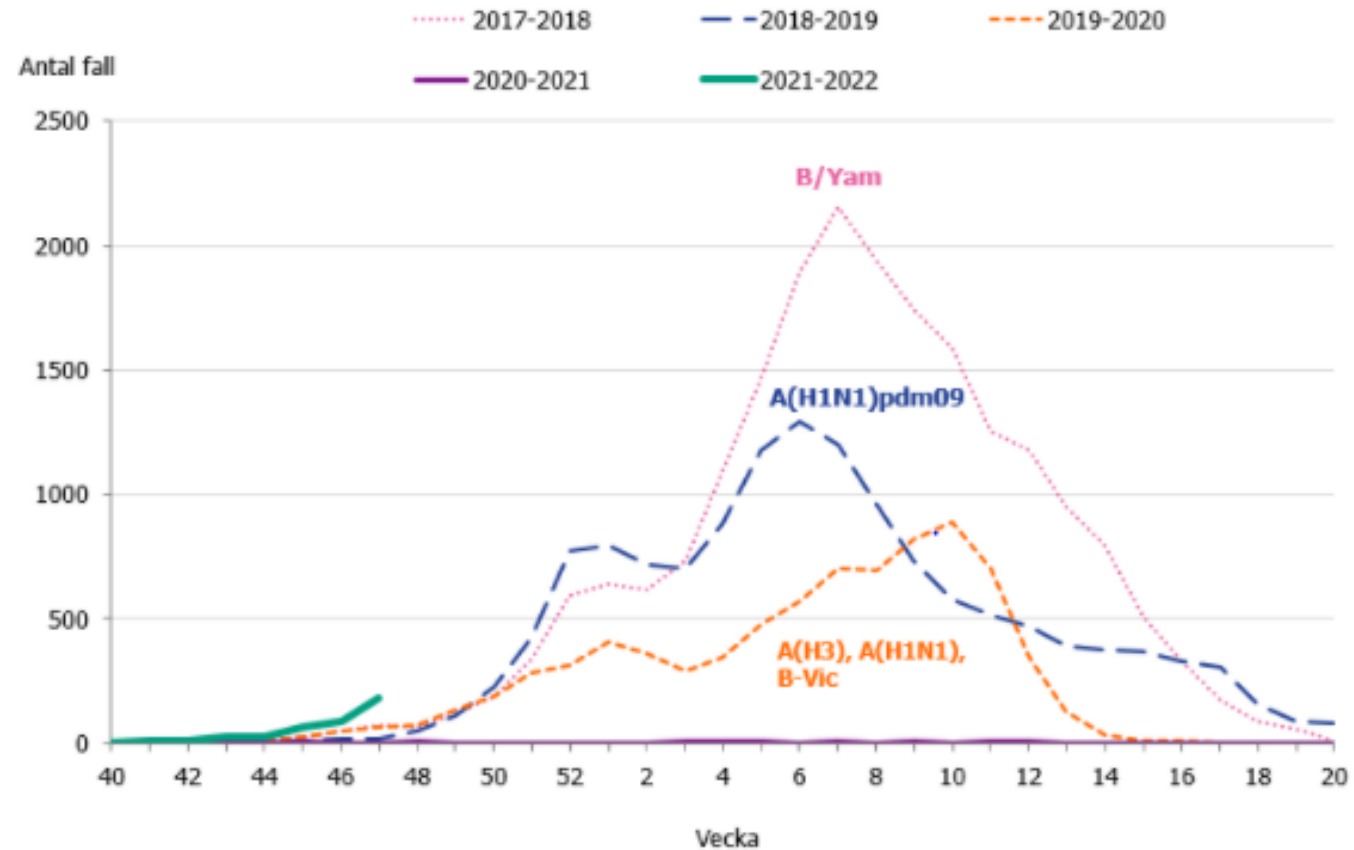
# RS-virusutveckling

Figur. Antal laboratorieverifierade fall av RSV säsongerna 2017–2018 till 2020–2021 samt vecka 21, 2021 till aktuell vecka.



# Säsongsinfluensa – senaste åren

Figur 1. Antal laboratorieverifierade influensafall (alla typer) per vecka, denna säsong och tidigare säsonger.



# Vårdgaranti 2021 vs. 2020 per vecka

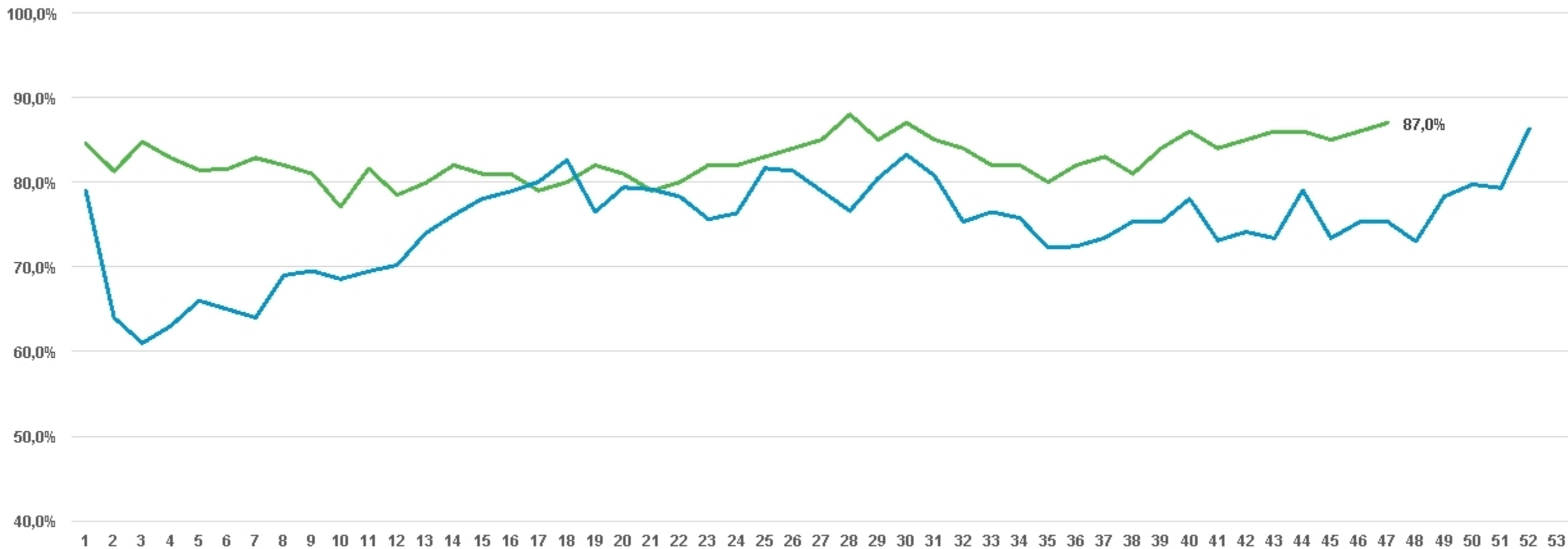


# Vårdgaranti – medicinsk bedömning





## Vårdgaranti PV – nybesök inom tre dagar till leg. personal



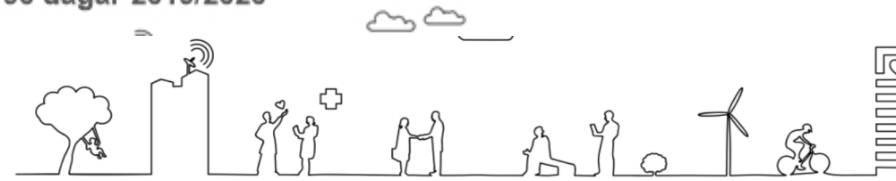
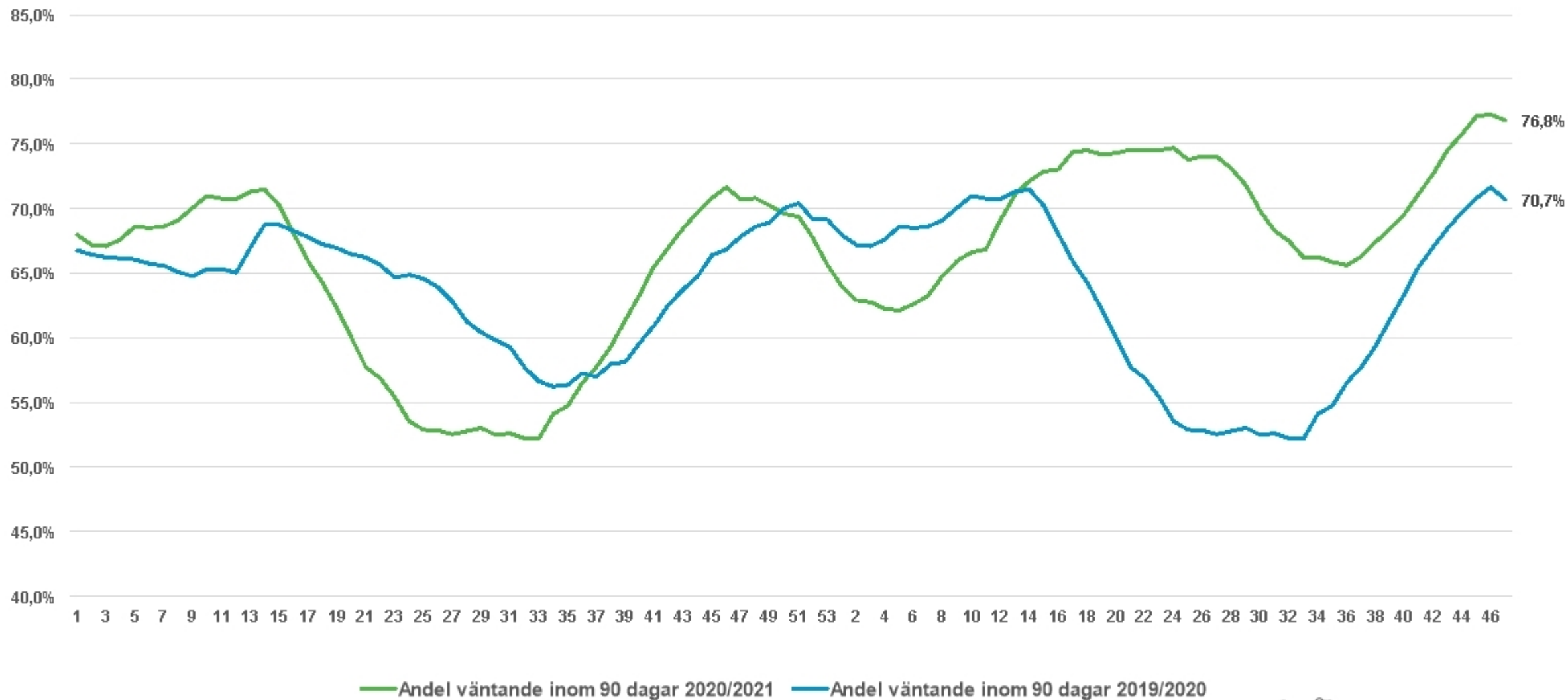
— Andel nybesök PV inom 3 dagar, legitimerad personal 2021 — Andel nybesök PV inom 3 dagar, legitimerad personal 2020



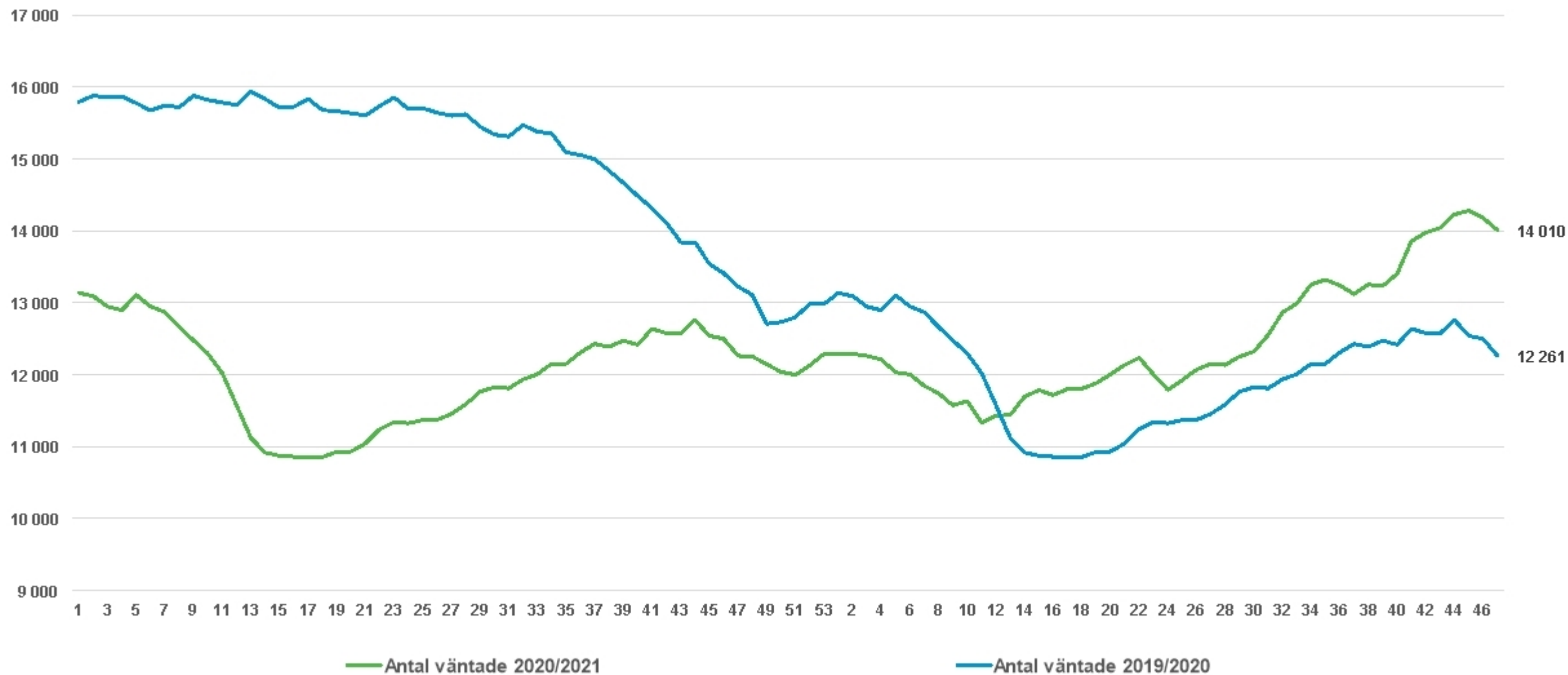
# Vårdgaranti – första besök



## Vårdgaranti – andel inom 90 dagar – första besök

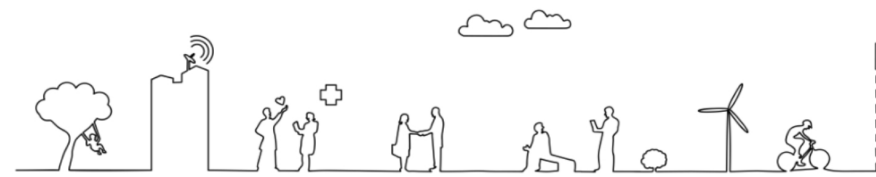
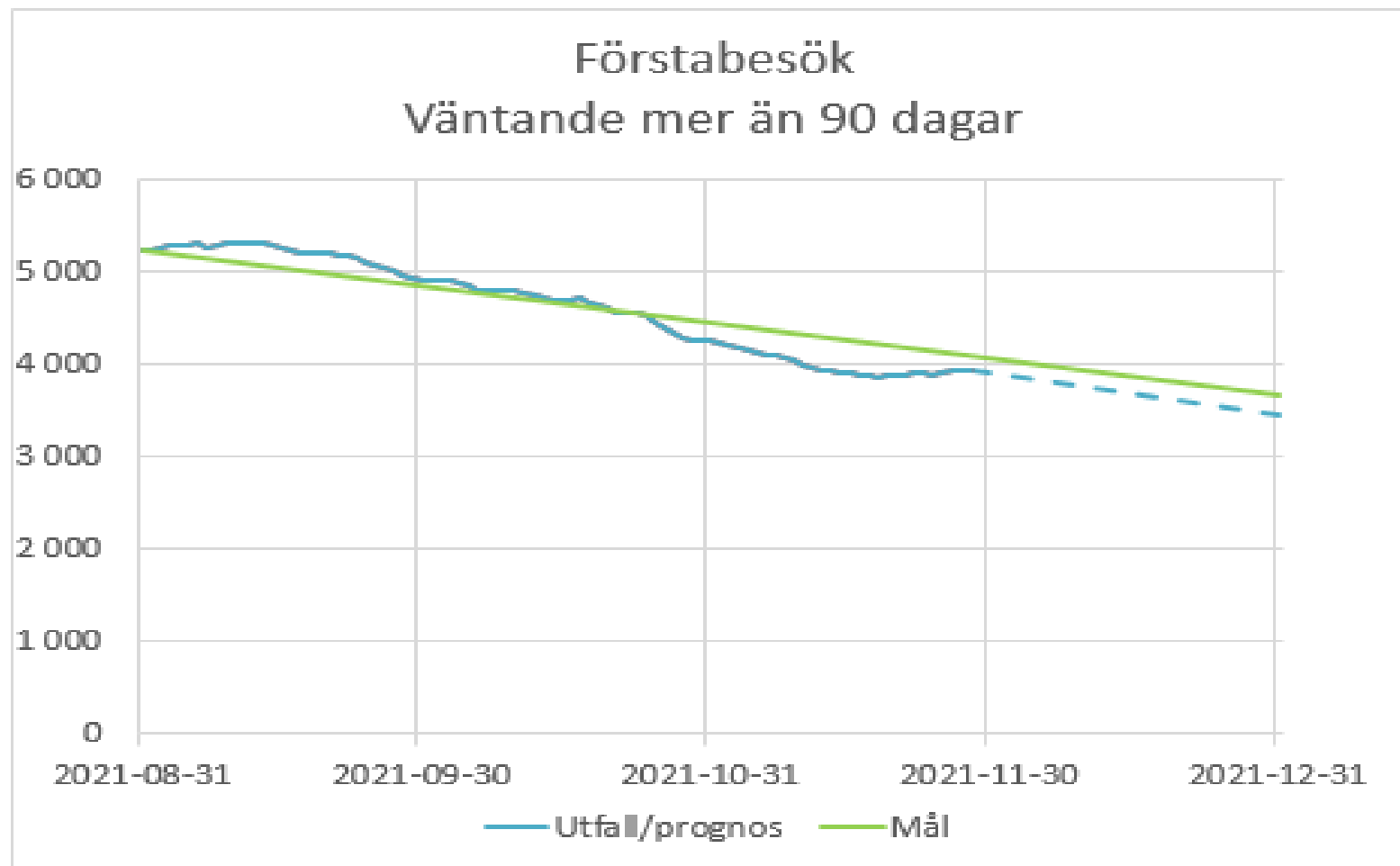


# Totalt väntande – första besök

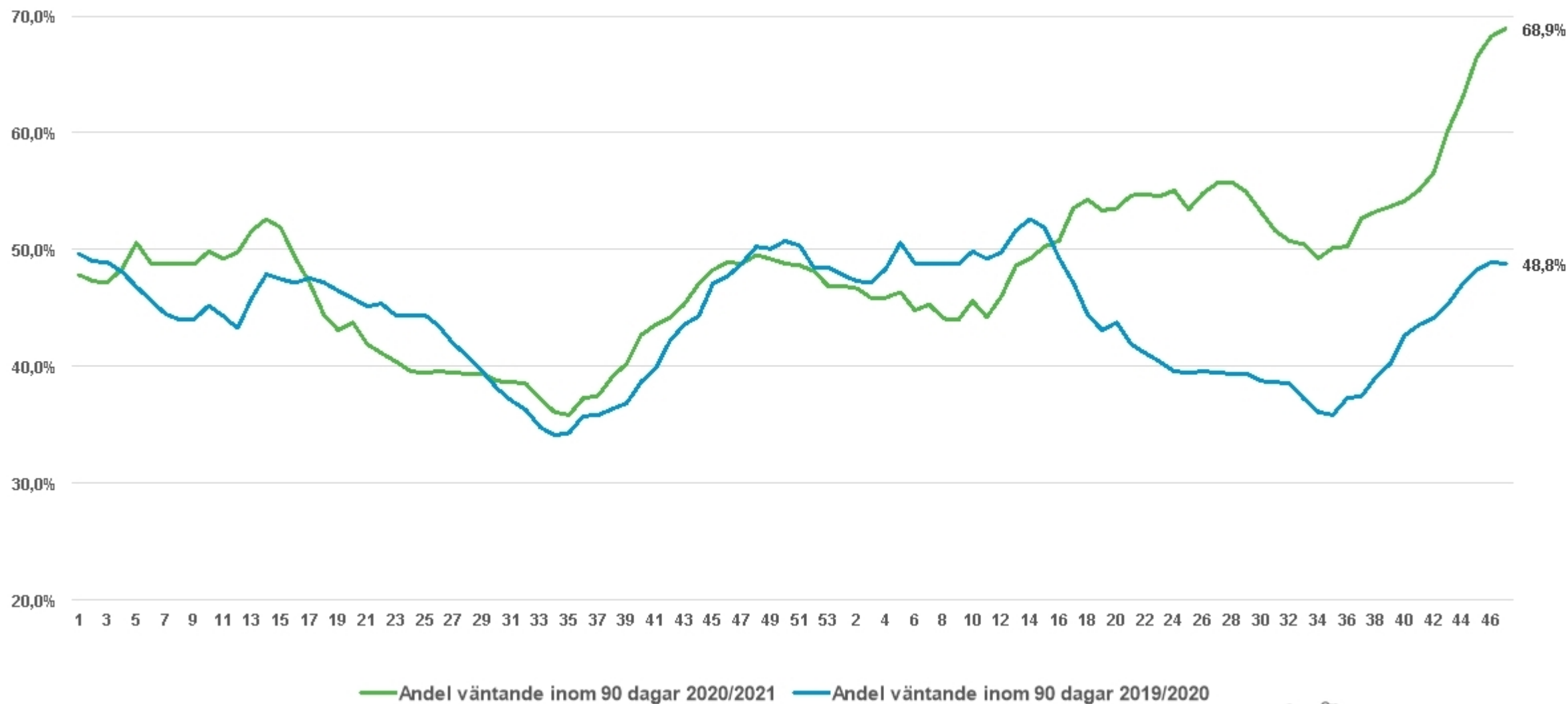


## Första besök – Intern prestationsmodell

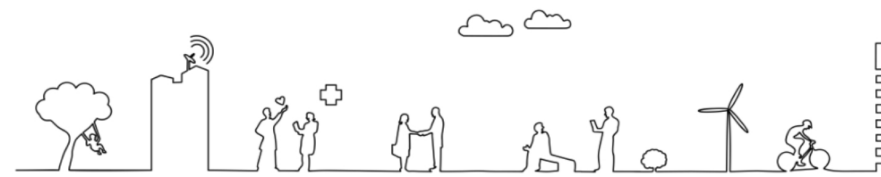
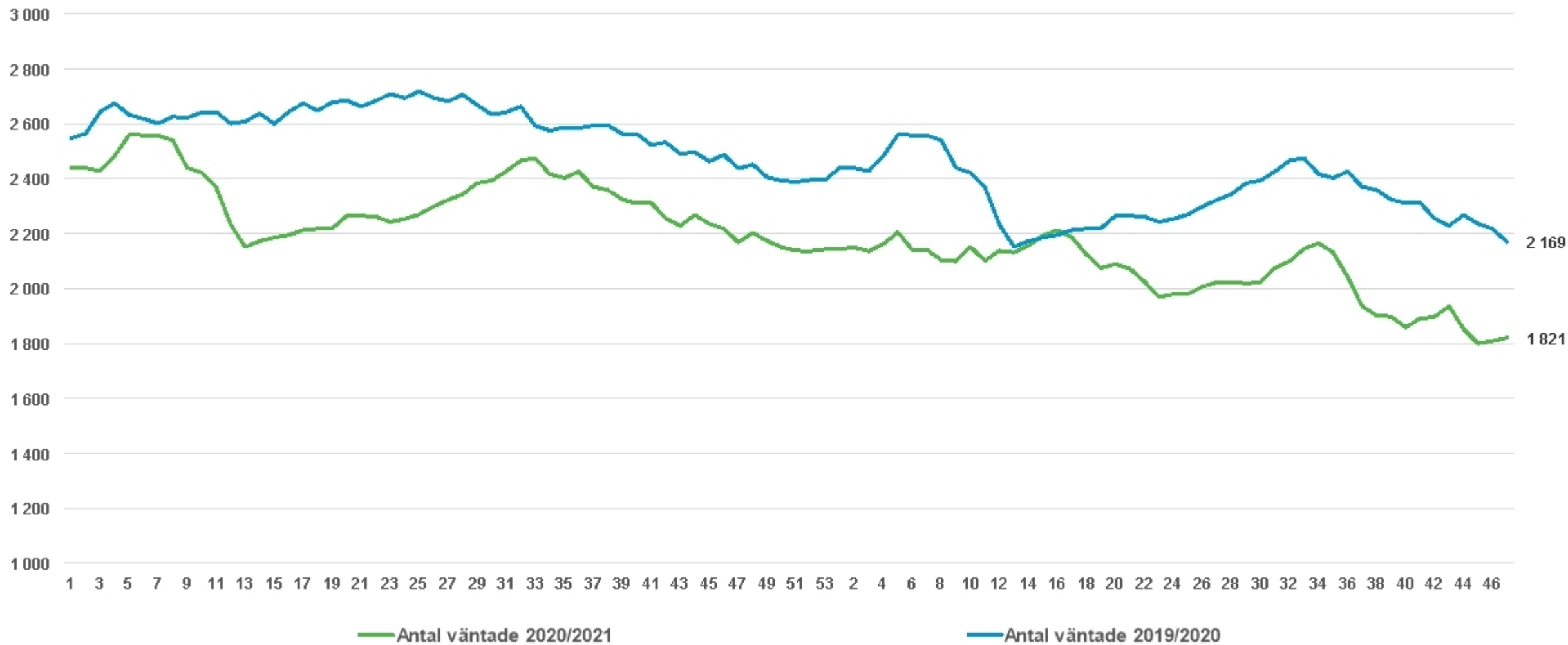
Mål höst 2021 = -30%, 1 sep-31 dec



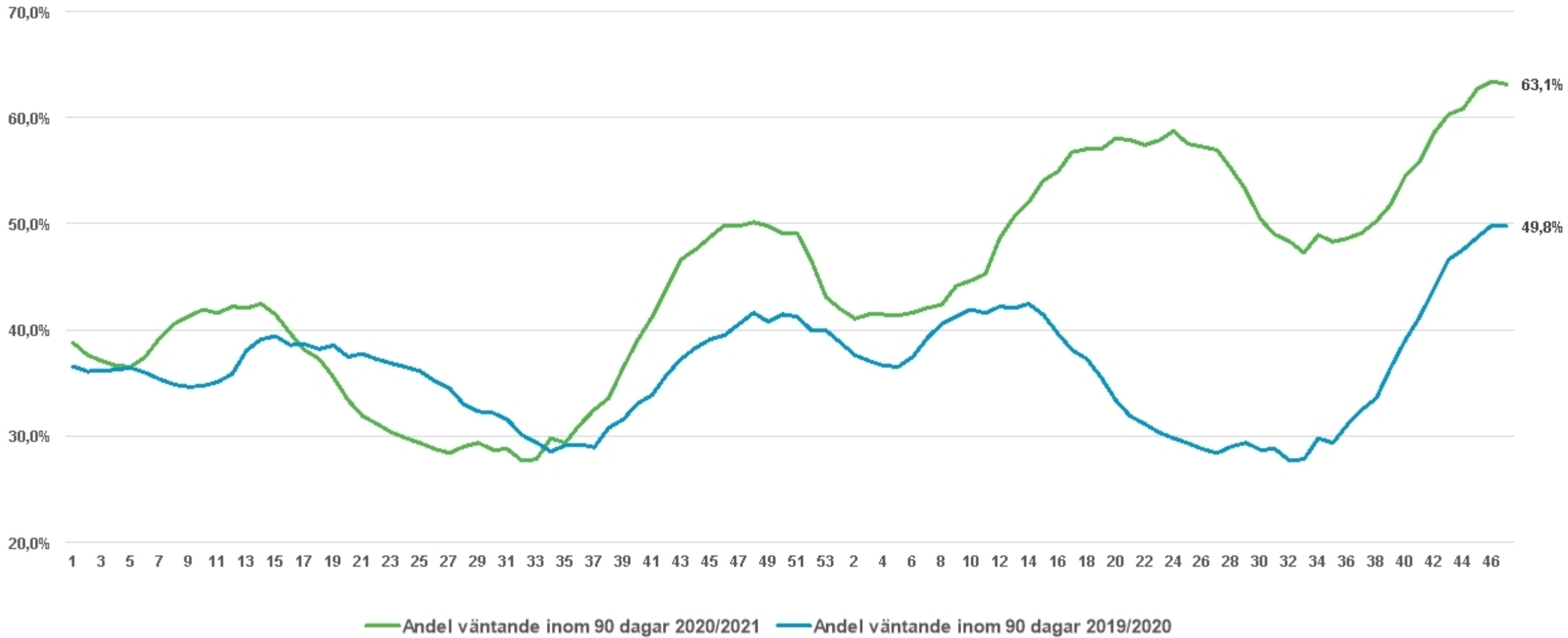
## Vårdgaranti – andel inom 90 dagar – första besök – Öra, näsa, hals



## Totalt väntande – första besök – Öra, näsa, hals

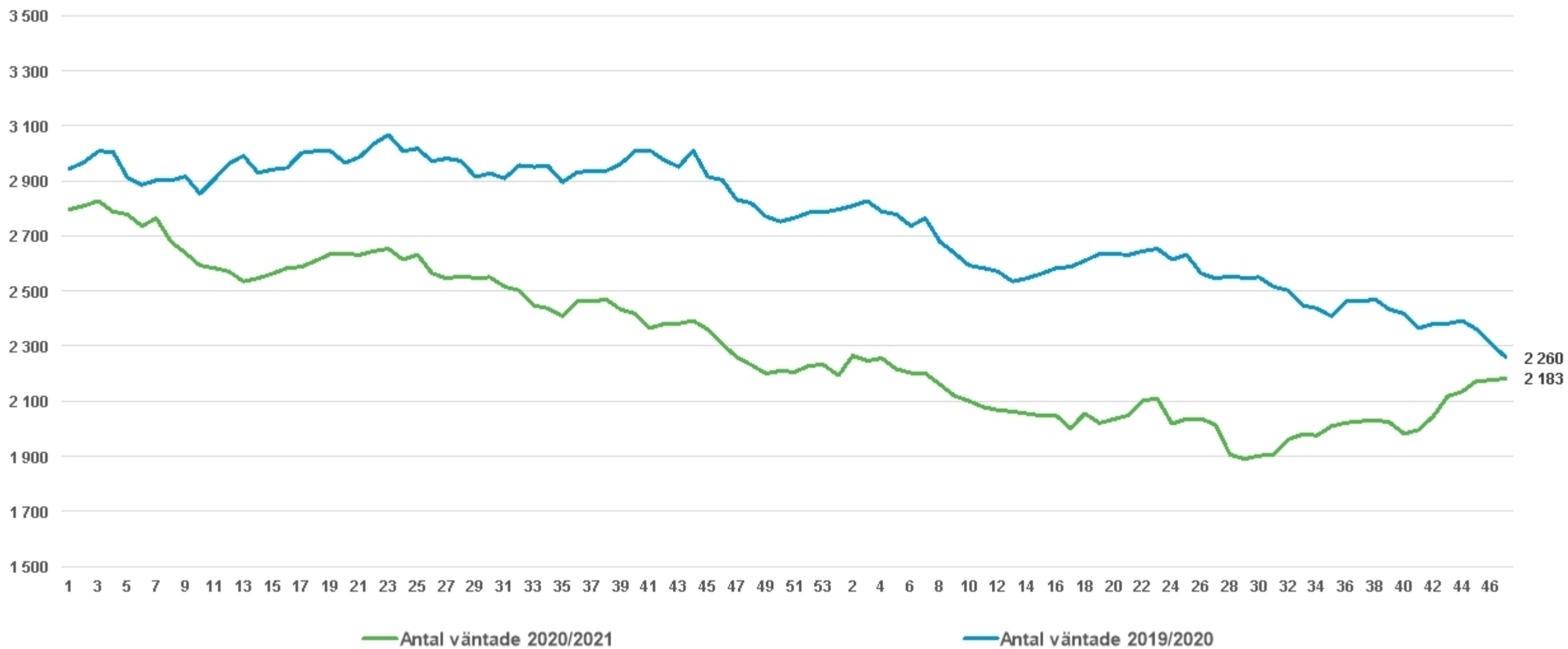


# Vårdgaranti – andel inom 90 dagar – första besök – Ögon





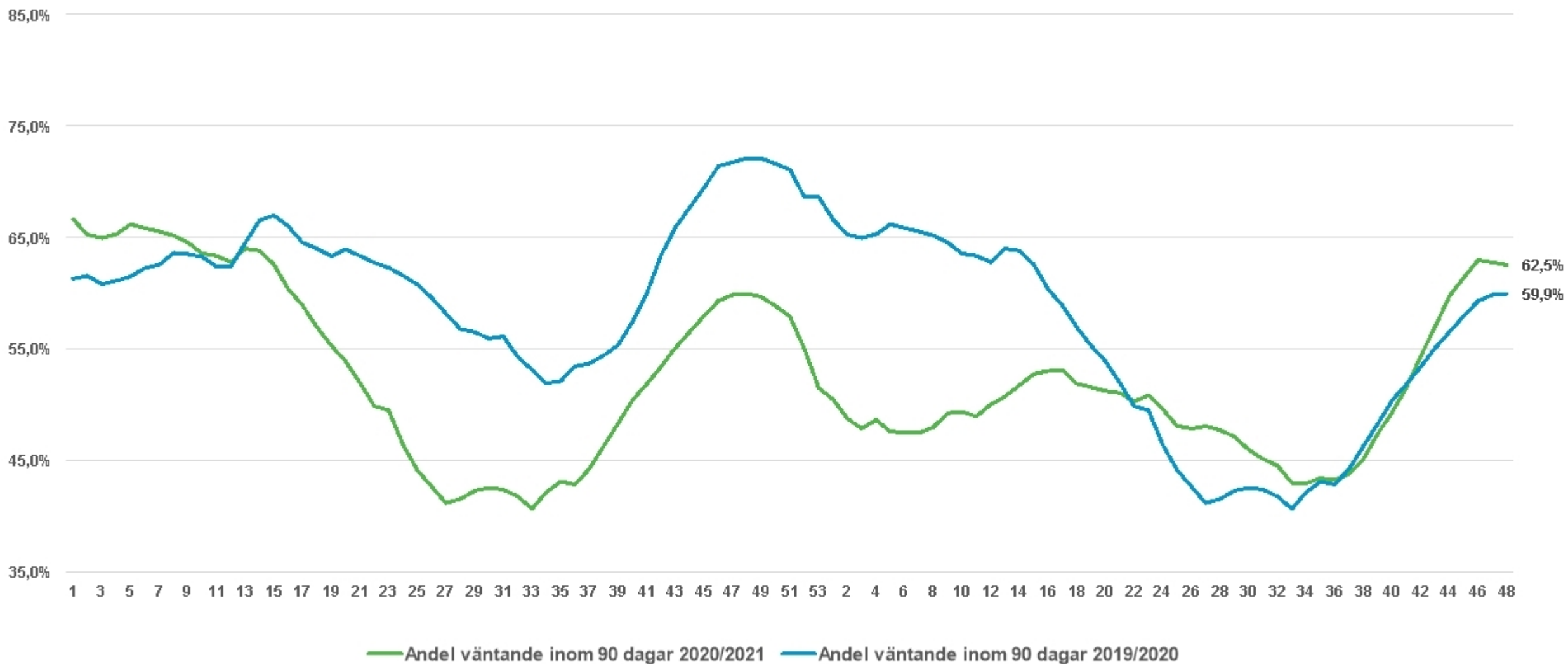
# Totalt väntande – första besök – Ögon



# Vårdgaranti – operation/åtgärd



## Vårdgaranti – andel inom 90 dagar – operation/åtgärd



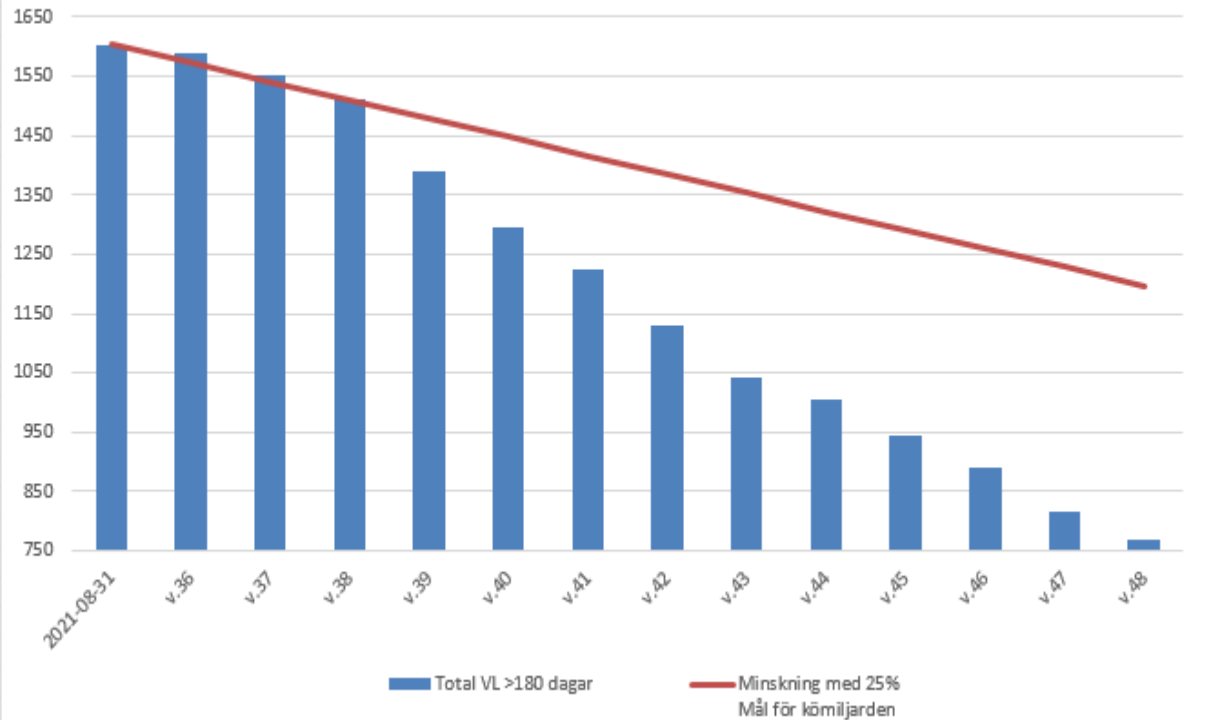
# Totalt väntande – operation/åtgärd



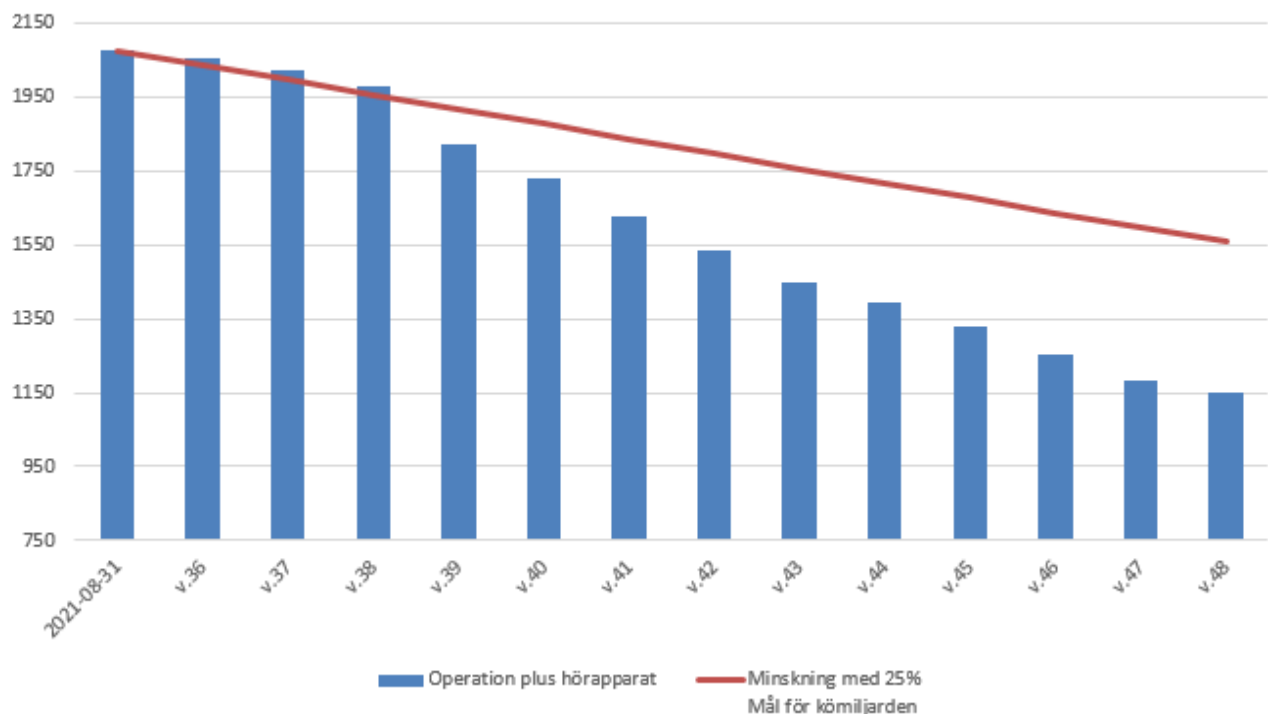
# ”Kö miljarden 2021” – Operation/åtgärd

## Väntande mer än 180 dagar

Region Gävleborg total VL >180 dagar  
Operationer, exkl. avstår vårdgaranti



Region Gävleborg total VL > 180 dagar  
Operationer plus utprovning av hörapparat



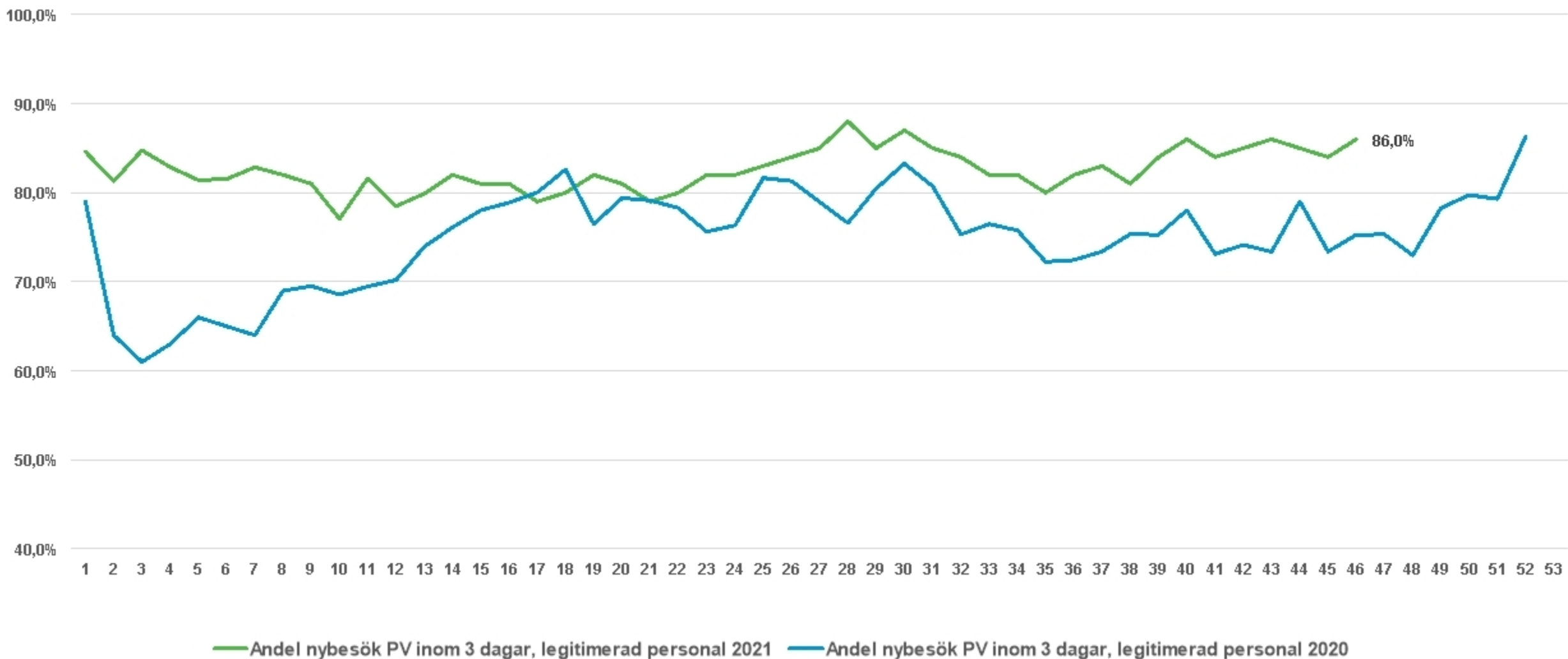
# Vårdgaranti 2021 vs. 2020 per vecka



# Vårdgaranti – medicinsk bedömning



## Vårdgaranti PV – nybesök inom tre dagar till leg. personal





# Aktuella frågor i vården

- Min vård Gävleborg – fas två påbörjad v 49
- Beredskap för en tuffare belastning i vården över jul-nyår