

# Hud

Väntelistarbete, förstabetesök



# Utgångsläge

Hösten 2018



# Personalläge

7 Specialist-/Överläkare  
5 ST-läkare  
11 Sjuksköterskor  
5 (+4) Undersköterskor  
5 Medicinska sekreterare



Hösten 2018

# Antal patienter i nybesökslistan

Vecka	Antal
29	1240
30	1247
31	1243
32	1240



# Hösten 2018

# Antal nybesök >90 dagar

Vecka	Antal
29	651
30	681
31	695
32	712



Hösten 2018

# Andel nybesök inom 90 dagar

Vecka	Andel
29	48%
30	45%
31	44%
32	43%



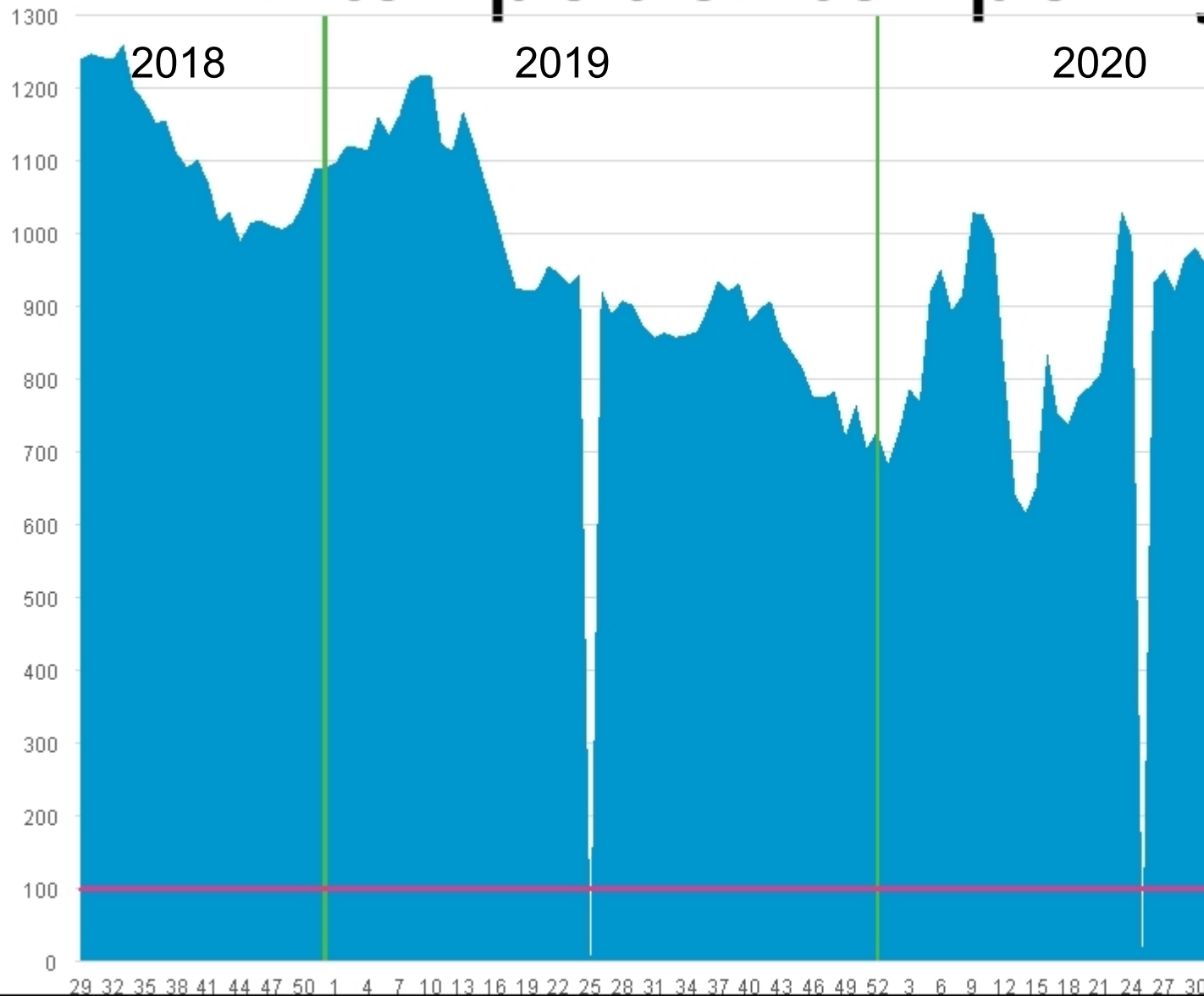
# Utveckling

Hösten 2018 och framåt

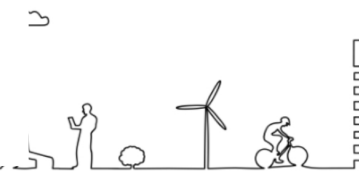


2018-2020

# Antal patienter på nybesökslistan



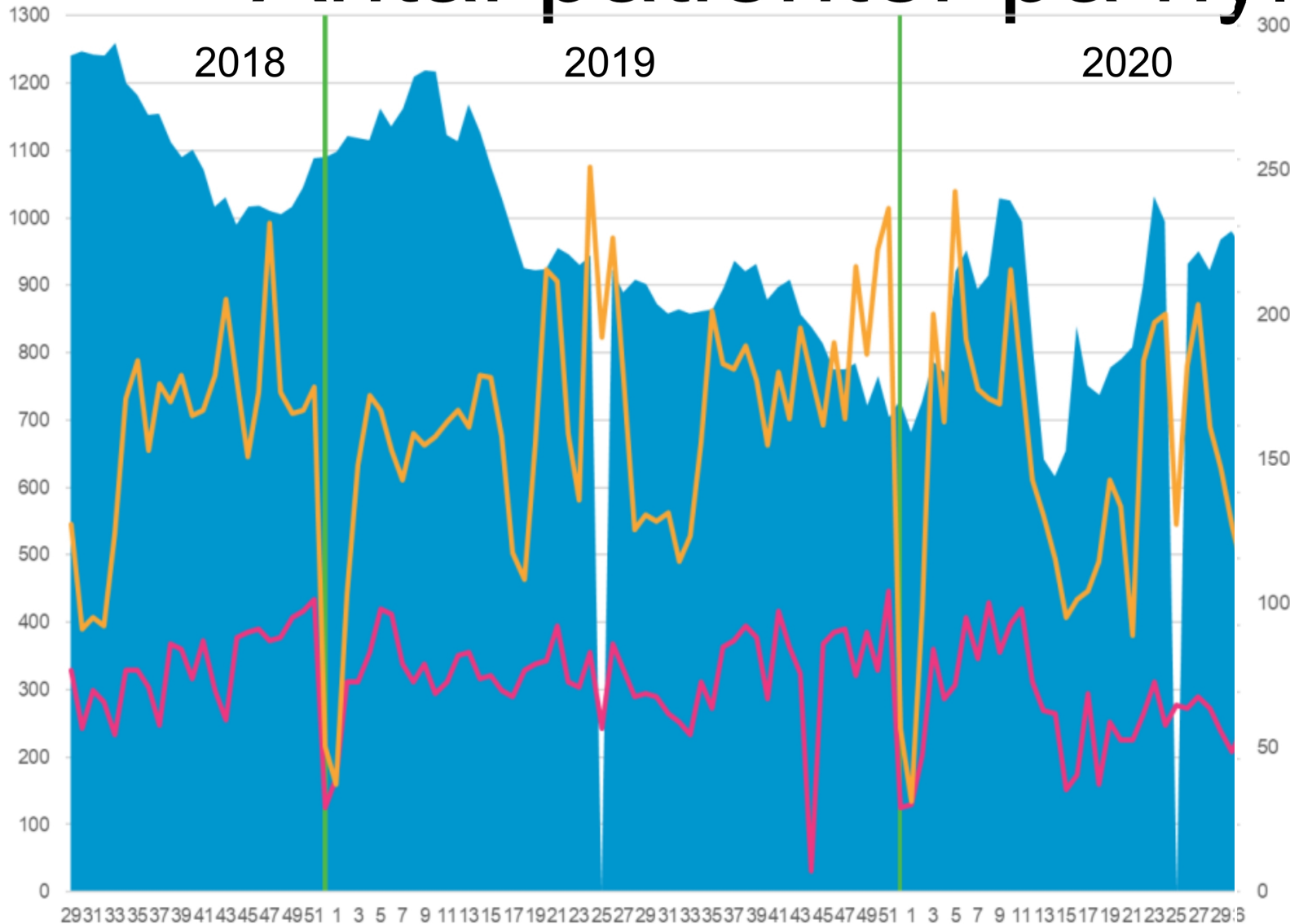
Medelvärde  
2018= 1109  
2019= 954  
2020= 889





2018-2020

# Antal patienter på nybesökslistan



Separerat remissflöde,  
bildremisser och  
"vanliga" remisser

Antal remisser/år

2018= 12063

2019= 12949

2020= 11724

Medelvärde/månad

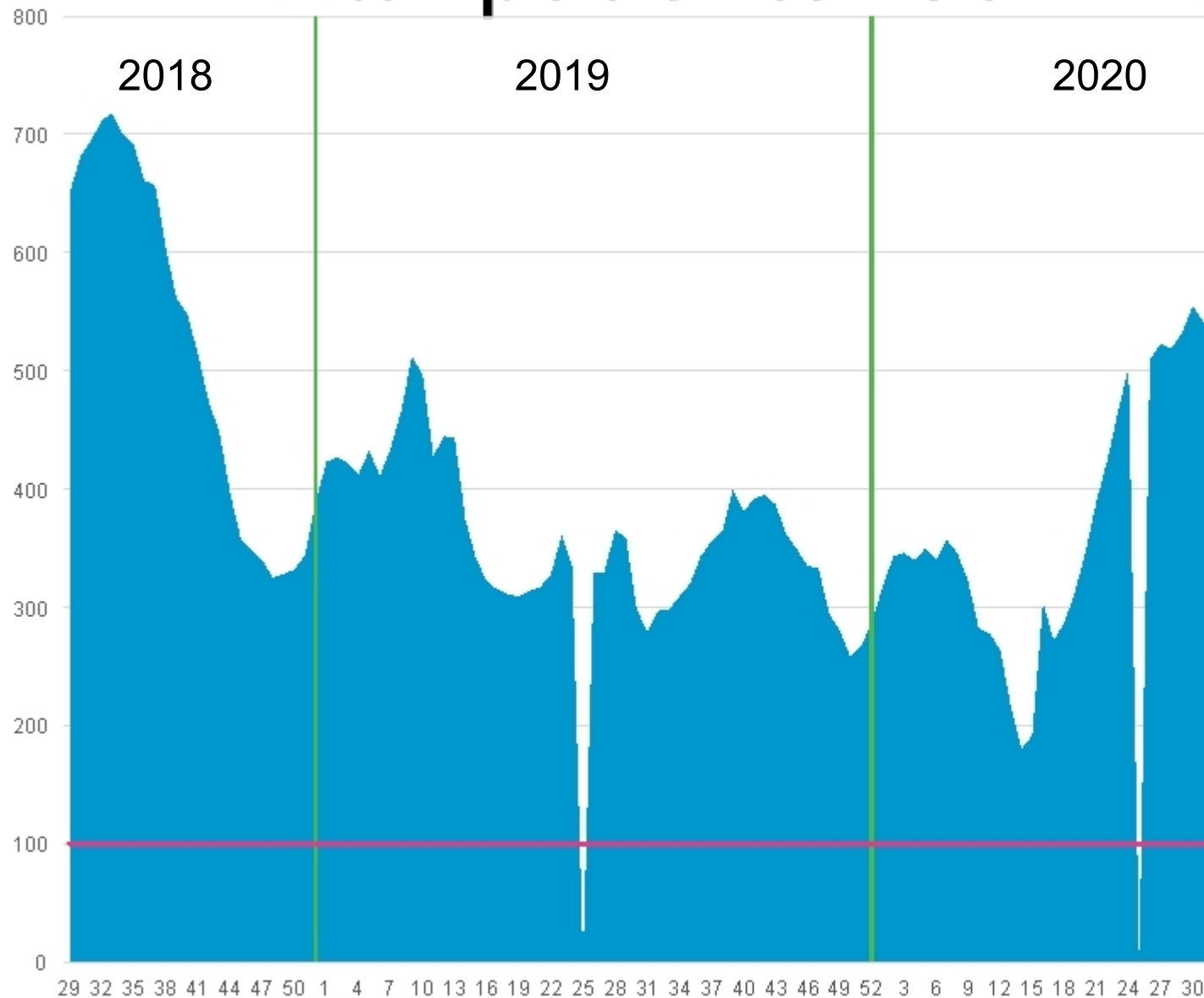
2018= 1005

2019= 1079

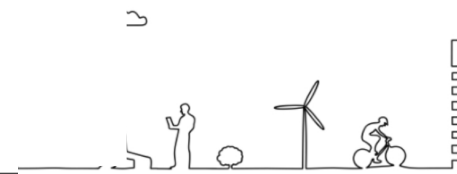
2020= 977



# Antal patienter som väntat > 90 dagar

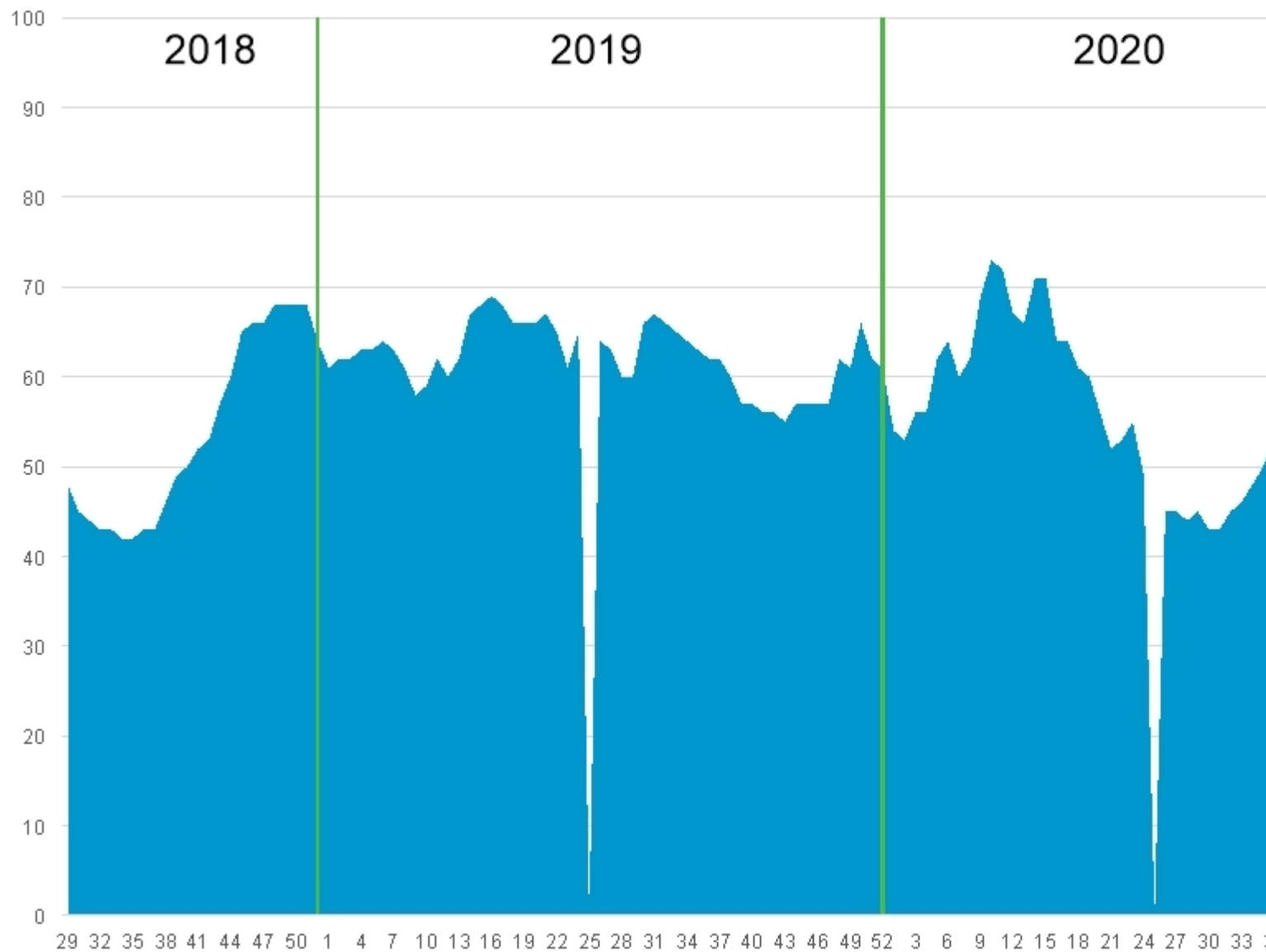


Medelvärde  
2018= 520  
2019= 360  
2020= 379



2018-2020

# Andel nybesök inom 90 dagar



Medelvärde  
2018= 54%  
2019= 62%  
2020= 58%

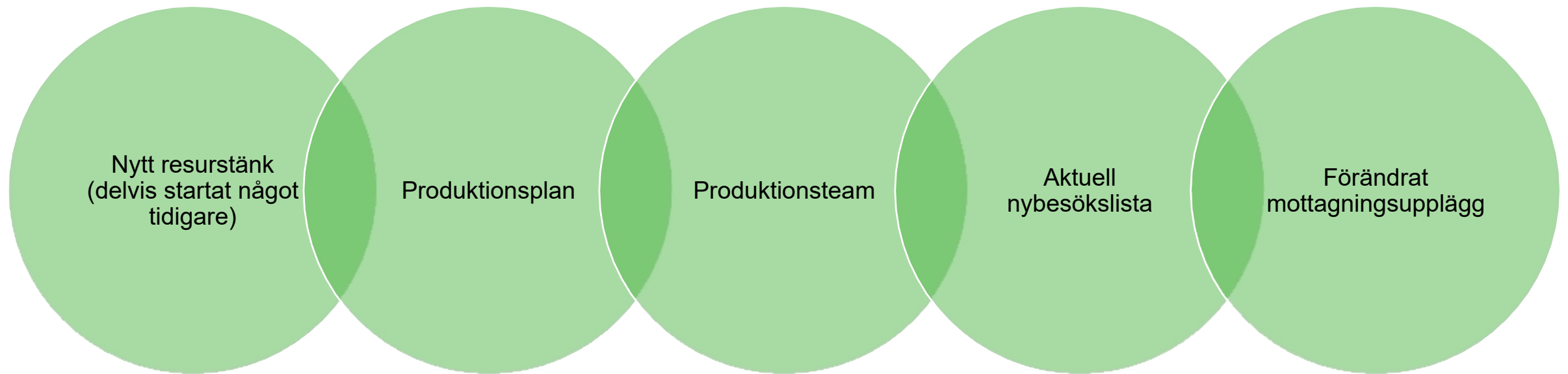


# Aktiviteter

Hösten 2020



# Aktiviteter



# Aktiviteter

Nytt resurstänk  
(delvis startat något  
tidigare)

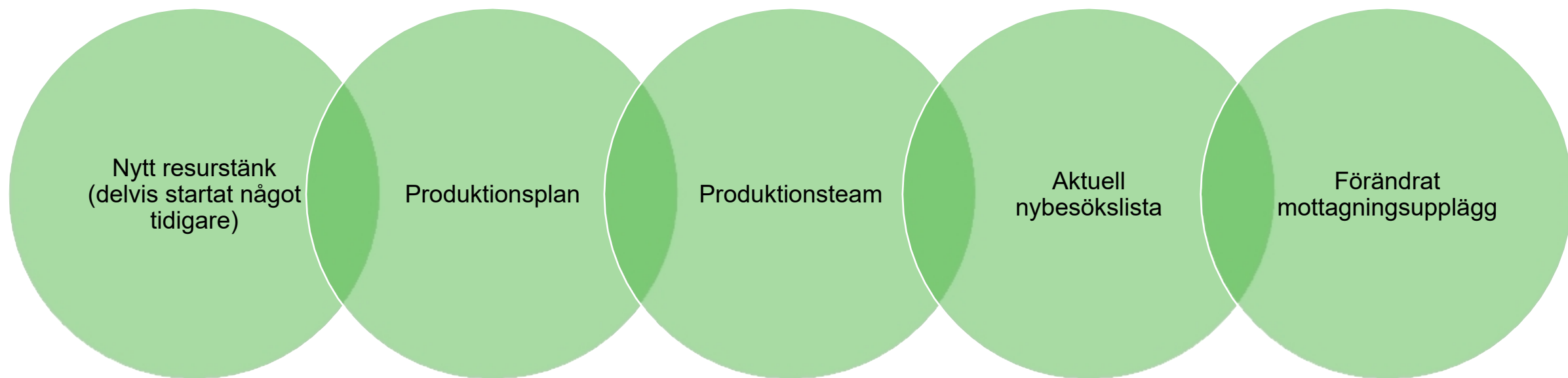
Psoriasis

Könsmottagningen

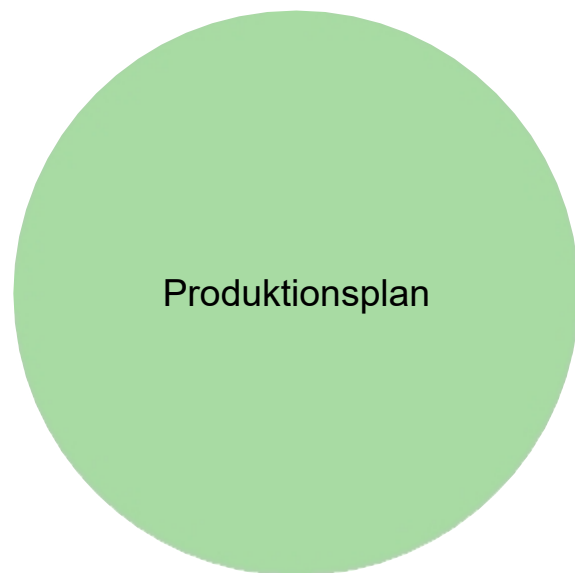
Mottagning/OP



# Aktiviteter



# Aktiviteter



Tydlig plan

Löpande och  
automatisk  
uppföljning av läget

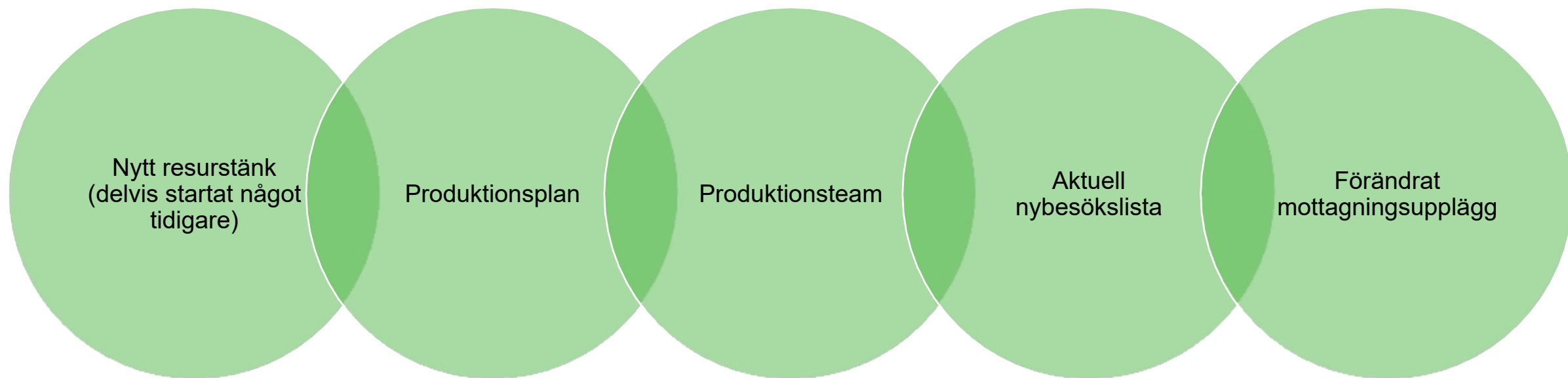
Anpassad efter  
variation i  
bemanning

Lättillgänglig





# Aktiviteter



# Aktiviteter

## Överblick

- Rätt patient bokas in

## Återbud

- Eget knappval Tele Q
- Avlasta rådgivnings-SSK

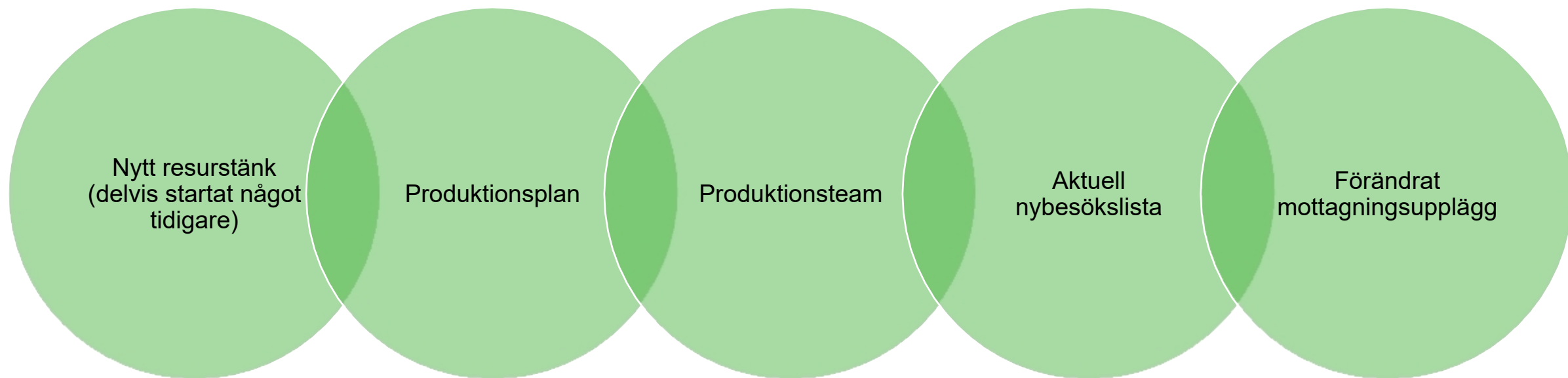
## Bokning

- Undviker "för många kockar"
- Avsätter fler tider för ombokning/högprio

Produktionsteam



# Aktiviteter



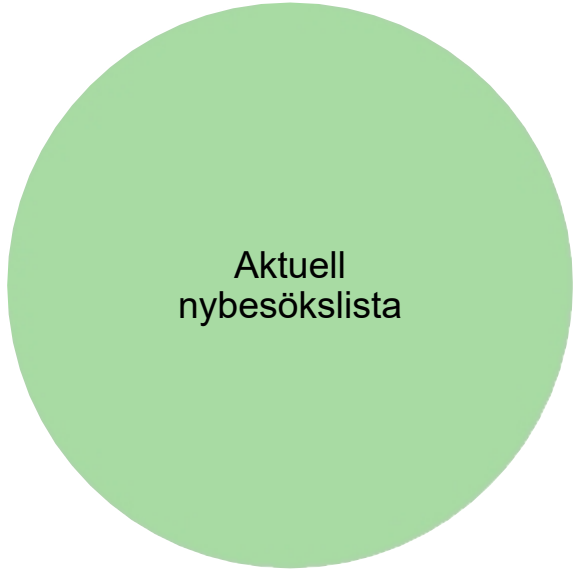
# Aktiviteter

## Statusfråga till patienten (brev)

- Finns behovet kvar?

## Svara ut direkt från remissen

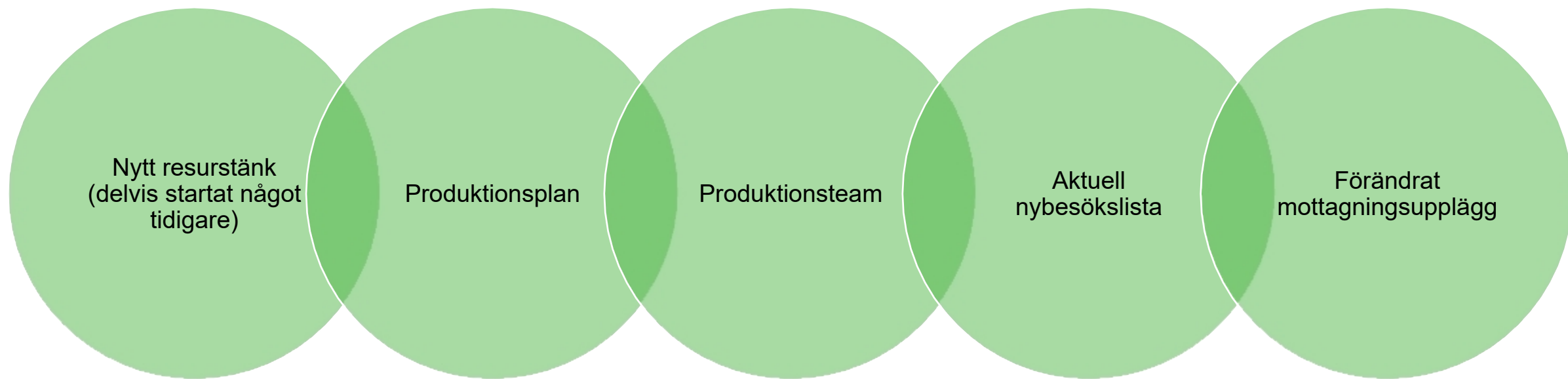
- Behandlingsförslag istället för besök



Aktuell  
nybesökslista



# Aktiviteter



# Aktiviteter

## Snabbmottagning

- Enstaka förändringar
- Korta besök efter bildremissbedömning
- Undviker outnyttjad mottagningstid

## Gemensam mottagning

- Dynamisk mottagning
- Utrymme att överboka

Förändrat  
mottagningsupplägg



# Aktiviteter

Vi ska inte springa fortare  
– vi ska jobba smartare



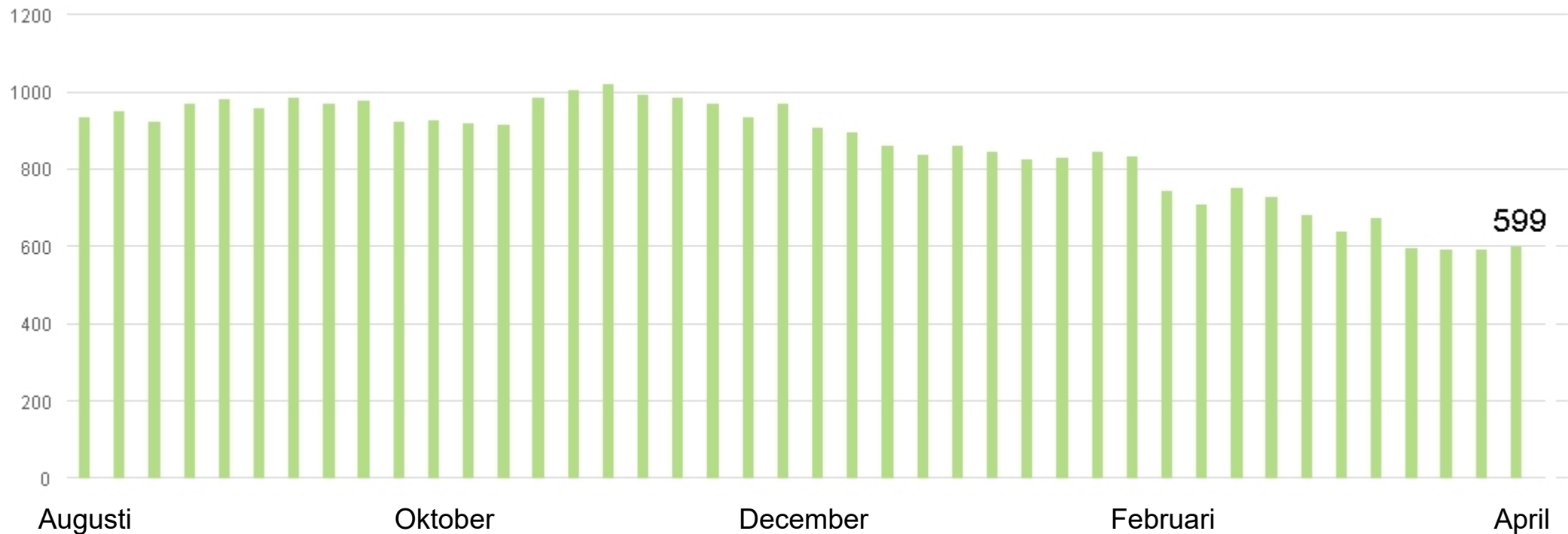
# Effekt på nybesökslistan

Augusti 2020 och framåt





# Antal patienter på nybesökslistan



Aktivitetsstart

September

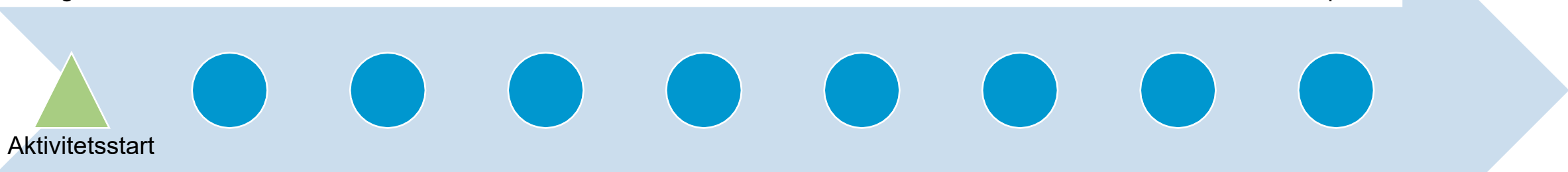
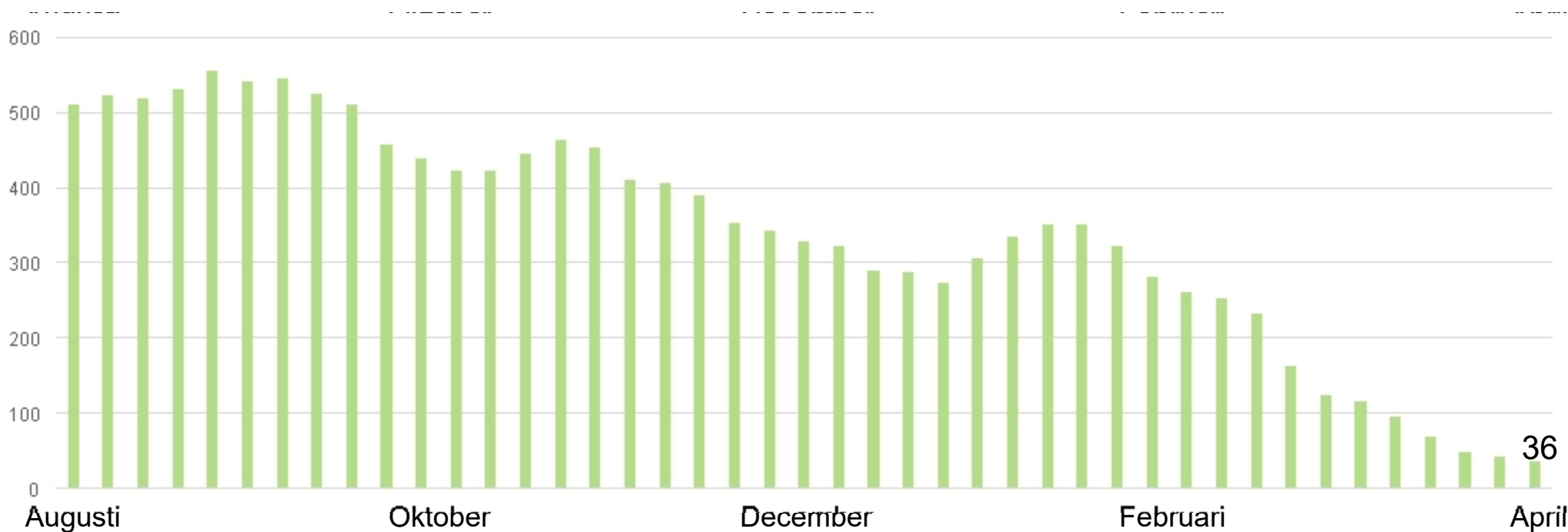
November

Januari

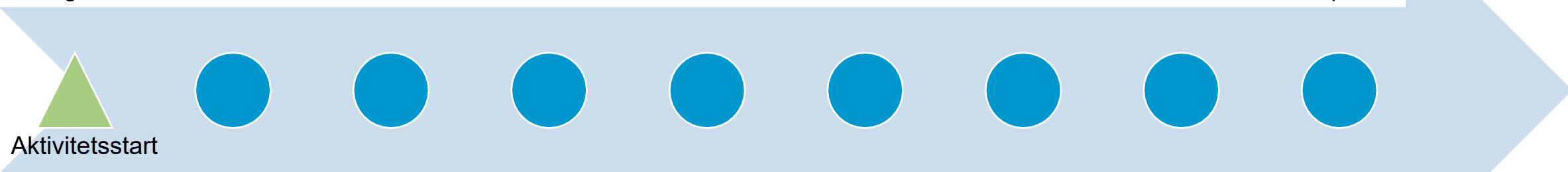
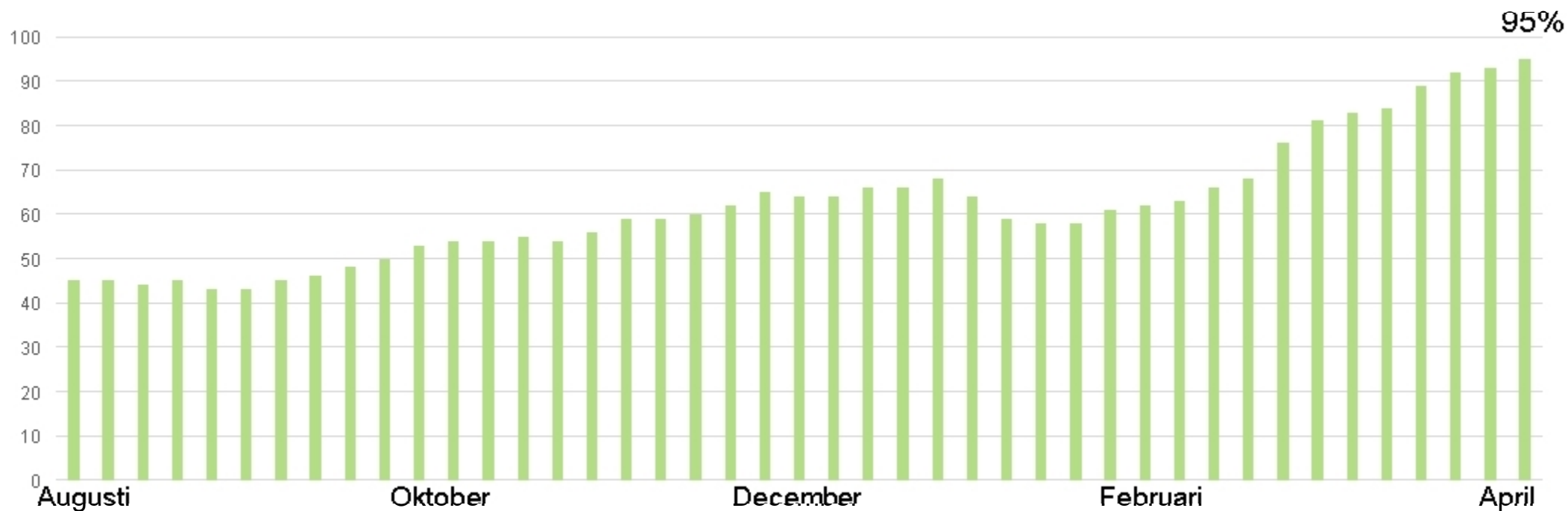
Mars



# Antal patienter > 90 dagar



# Andel patienter inom 90 dagar



# Nuläge

Våren 2021



# Personalläge

3 Specialist-/Överläkare  
6 ST-läkare  
9 Sjuksköterskor  
5 (+4) Undersköterskor  
5 Medicinska sekreterare



# Personalläge

2018

3 Specialist-/Överläkare  
6 ST-läkare  
9 Sjuksköterskor  
5 (+4) Undersköterskor  
5 Medicinska sekreterare

7 Specialist-/Överläkare  
5 ST-läkare  
11 Sjuksköterskor  
5 (+4) Undersköterskor  
5 Medicinska sekreterare



Våren 2021

# Antal patienter i nybesökslistan

Medelvärde  
2021= 699

Medelvärde  
2018= 1109  
2019= 954  
2020= 889

Vecka	Antal
12	593
13	590
14	599
15	678

Medelvärde remissinflöde  
2021= 895

Medelvärde remissinflöde  
2018= 1005  
2019= 1079  
2020= 977



Våren 2021

# Antal patienter i nybesökslistan

Vecka	Antal
12	593
13	590
14	599
15	678

Vecka	Antal
29,2018	1240
30,2018	1247
31,2018	1243
32,2018	1240





# Andel nybesök inom 90 dagar

Vecka	Andel
12	89%
13	92%
14	93%
15	95%

Medelvärde  
2021= 75%

Medelvärde  
2018= 54%  
2019= 62%  
2020= 58%



Våren 2021

# Andel nybesök inom 90 dagar

Vecka	Andel
12	89%
13	92%
14	93%
15	95%

Vecka	Andel
29,2018	48%
30,2018	45%
31,2018	44%
32,2018	43%



# Våren 2021 Antal nybesök >90 dagar

Vecka	Antal
12	68
13	48
14	42
15	36

Medelvärde  
2021= 183

Medelvärde  
2018= 520  
2019= 360  
2020= 379



# Våren 2021

## Antal nybesök >90 dagar

Vecka	Antal
12	68
13	48
14	42
15	36

Vecka	Antal
29,2018	651
30,2018	681
31,2018	695
32,2018	712



# Antal patienter > 90 dagar

